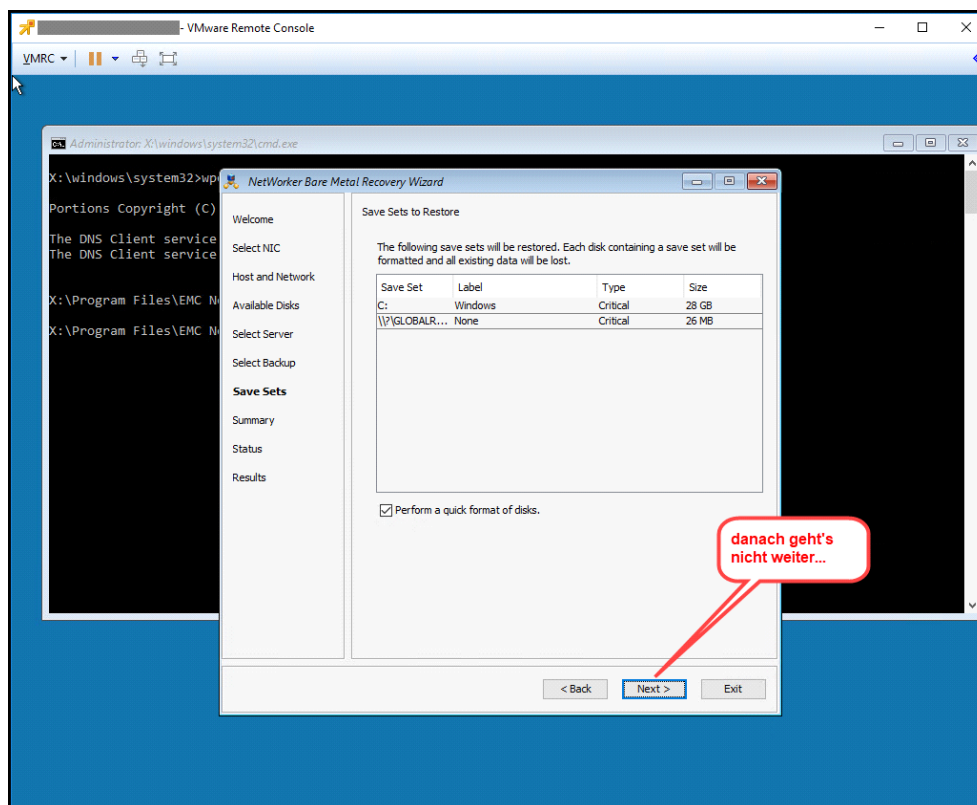


Das BMR eines NetWorker Storage Nodes ist evtl. nicht so einfach möglich!

In einer sehr kleinen Testumgebung wollte ich an einem NetWorker/Windows Client einen BMR Test durchführen.

Leider habe ich zuvor diesen Client zum NetWorker Storage Node ‚befördert‘, also als Storage Node eingerichtet und das Backup auf eines seiner Devices/Volumes laufen lassen.

Die BMR Prozedur ‚hing‘ folglich bei dem Schritt der Kontaktaufnahme zwischen Storage Node & Device. Für den User allerdings ‚hängt‘ das Bild - es gibt keinerlei Rückmeldung. Details finden Sie nur in der Datei `daemon.raw` des NetWorker Servers:



Abhilfe:

Stellen Sie das Device (in diesem Fall ein DD Device) am Server zur Verfügung stellen und mounten Sie das Volume dort!

Allerdings gibt es noch ein weiteres Problem:

Disablen Sie unbedingt den wiederherzustellenden Storage Node am NetWorker Server!

Andernfalls nämlich versucht der NetWorker Server immer wieder, den Storage Node Daemon am wiederherzustellenden Client/Storage Node zu starten - und das geht natürlich nicht.

Allerdings weist selbst die `daemon.raw` nicht auf das Problem hin - sie gibt nur einen Fehler bzgl. eines Firewall Problems aus, der so jedoch gar nicht existiert!