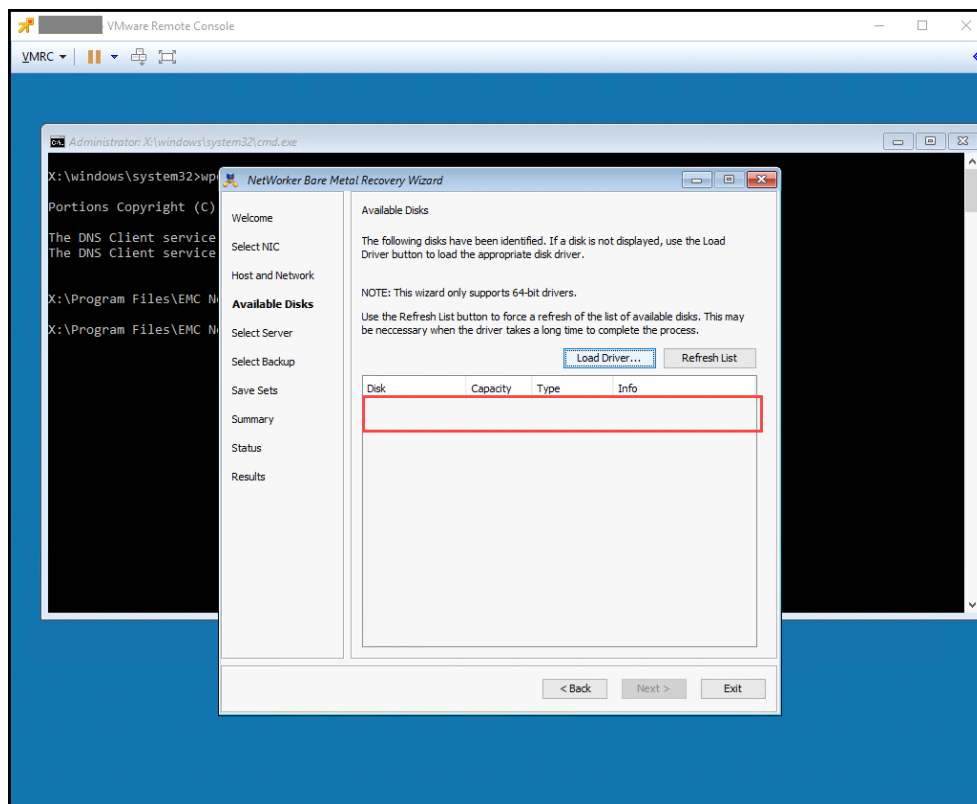


Bei einem BMR Vorgang eines NetWorker Windows Clients kann kein Disk Volume gefunden werden!

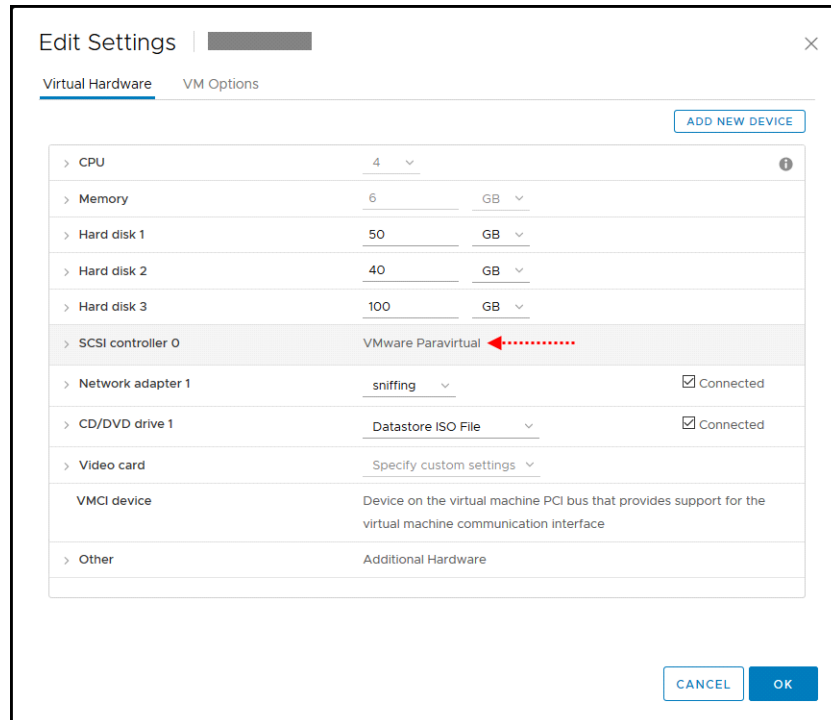
Sicherlich hat das Bare Metal Recovery eines Windows Clients mit dem NetWorker BMR Recovery auch seine Tücken - und vielleicht ist es heute (seit der Verwendung von NVP Backups) auch nicht mehr ganz zeitgemäß - und doch ist die Methode immer noch recht praktikabel. Das gilt besonders dann, wenn Sie erst einmal das mit jeder NetWorker ‚Major Version‘ ausgelieferte ISO-Image entsprechend angepaßt haben. Lesen Sie hierzu auch meinen Tip [windows_85.pdf](#).

Sollte Ihnen jedoch bei einem solchen BMR Vorgang jedoch, nach der Einrichtung der Netzwerkverbindung, dann eine leere Liste der Disk Volumes angezeigt werden ...

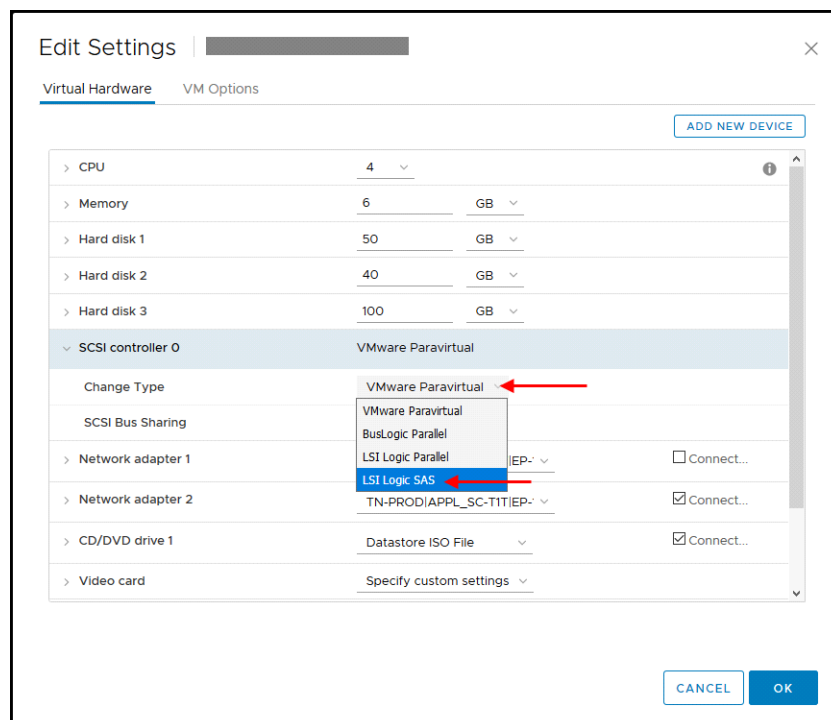


... liegt das Problem daran, daß der falsche Disk Treiber benutzt wurde.

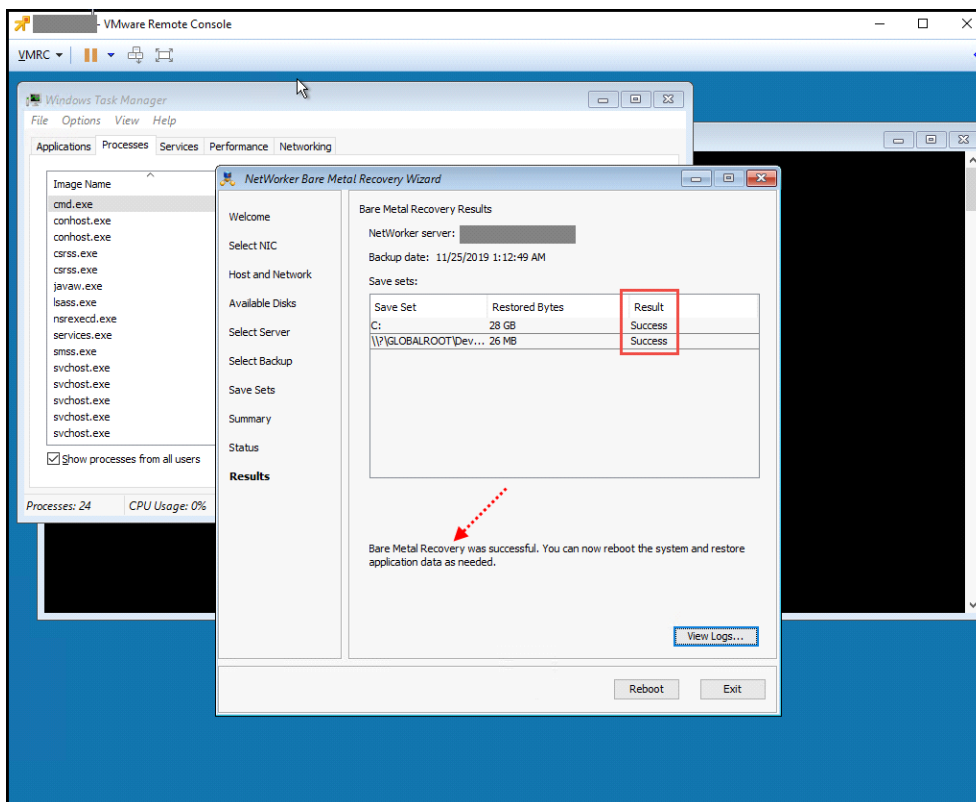
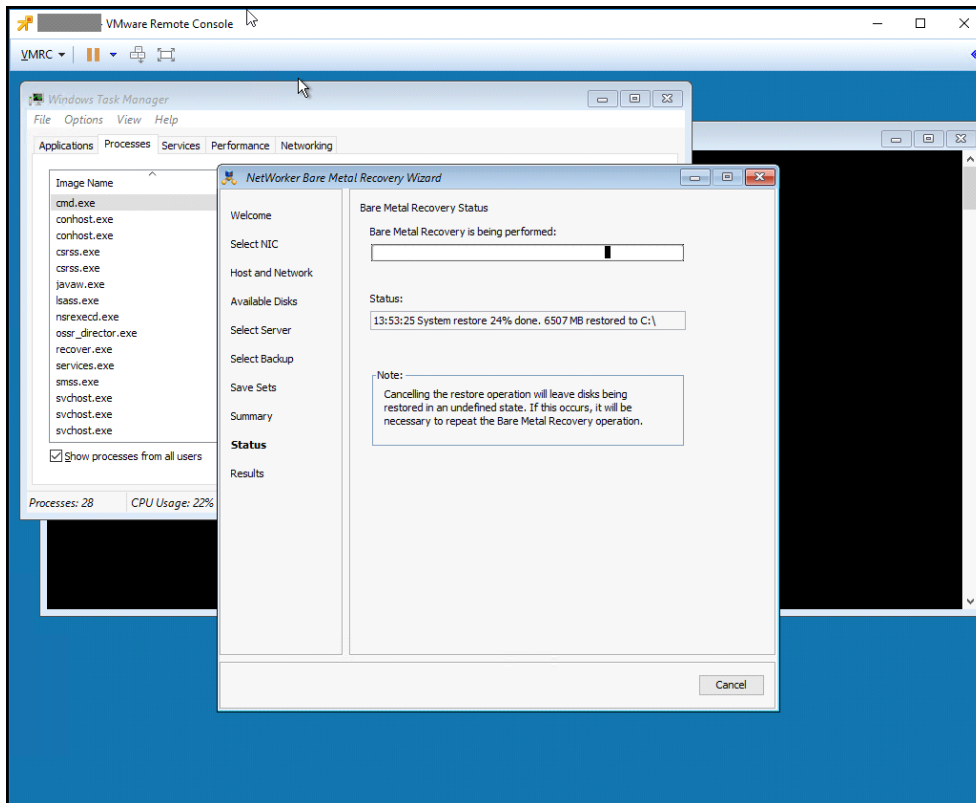
Der heutzutage übliche Typ **VMware Paravirtual** ...



... wird mit dem Original ISO Image leider nicht mitgeliefert. Für den BMR Vorgang müssen Sie deshalb den Typ **LSI Logic SAS** auswählen:



Dann klappt auch der BMR Vorgang problemlos:



Es macht generell Sinn, das NetWorker Original-BMR Image anzupassen. Lesen Sie hierzu auch meinen Tip [windows_85.pdf](#).