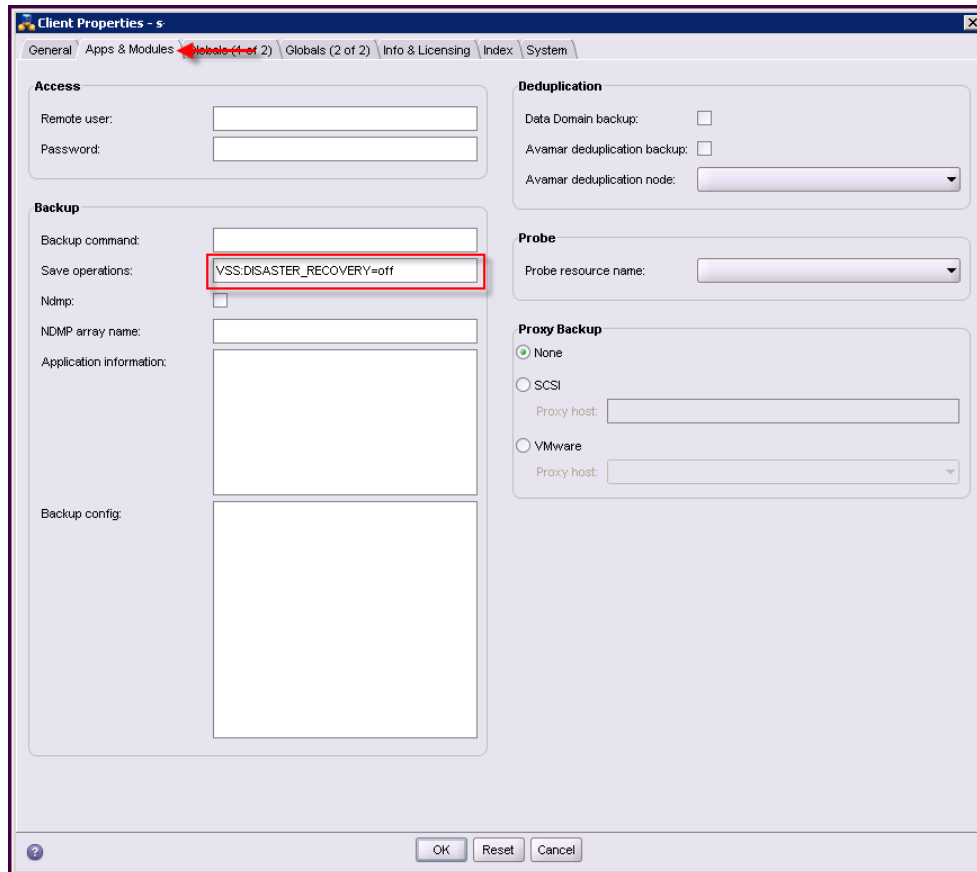


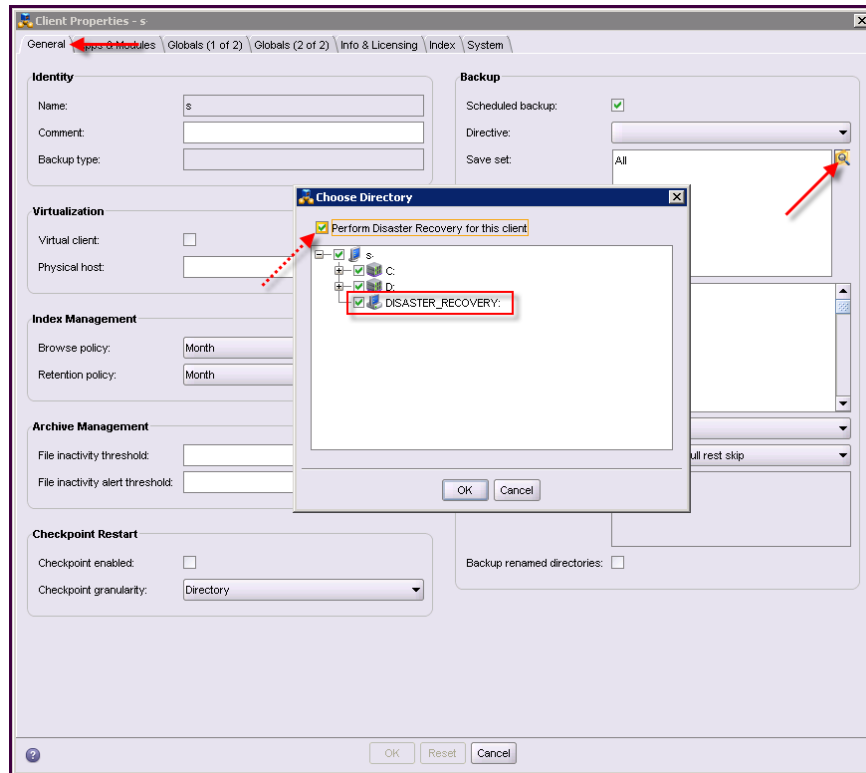
Das Windows Disaster Recovery Backup lässt sich auch über die grafische Dateiauswahl abschalten

Eine Methode besteht darin, für den NetWorker Windows Client im Register *Apps & Modules* die entsprechende *Save operation* einzutragen:



Dies können Sie jedoch auch erreichen, wenn Sie bei der Dateiauswahl die entsprechende Option abwählen. Die Änderung können Sie **sofort** an der Liste der Save Sets erkennen.

So sieht die Standard-Einstellung aus:



Ohne die Option sehen Sie die 'altbekannten' Save Sets:

