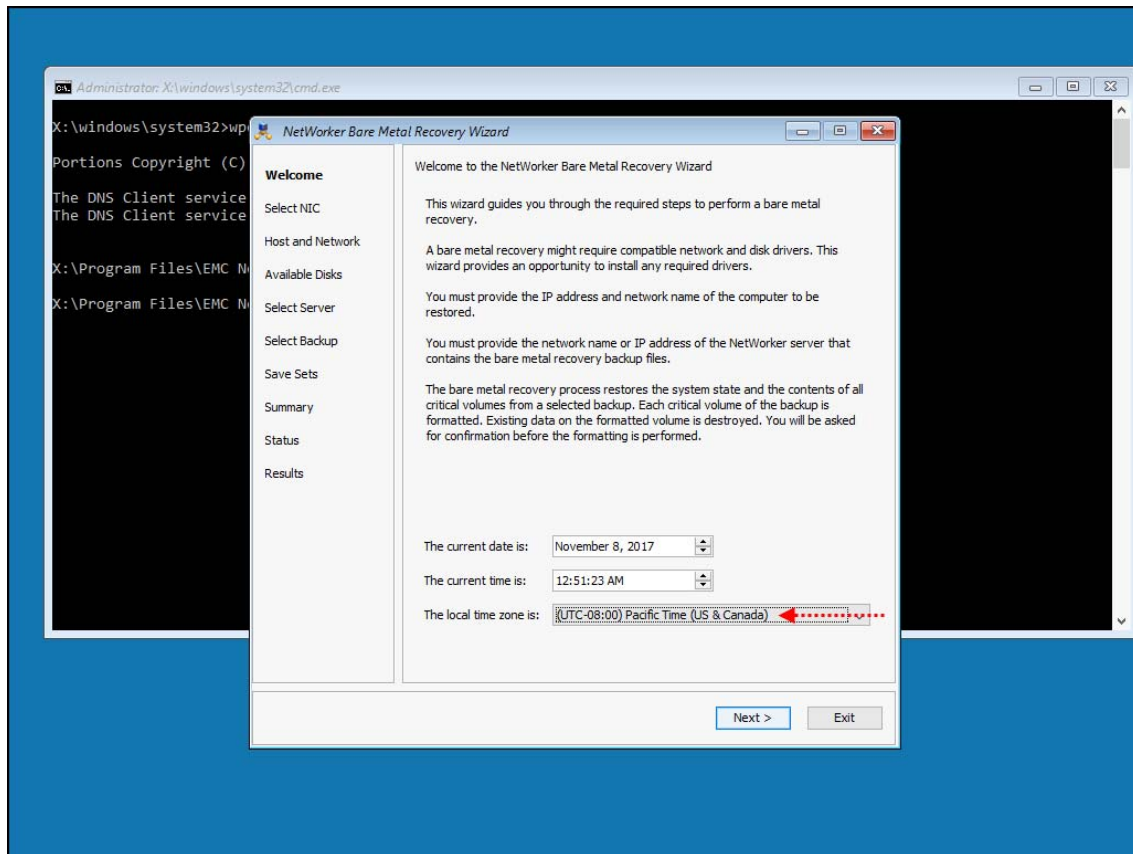


Umschalten von Tastatur und Sprache beim Disaster Recovery (BMR) eines Windows Clients

Haben Sie erst einmal das DR Image geladen und sind Sie bis zu diesem Bild gelangt ...

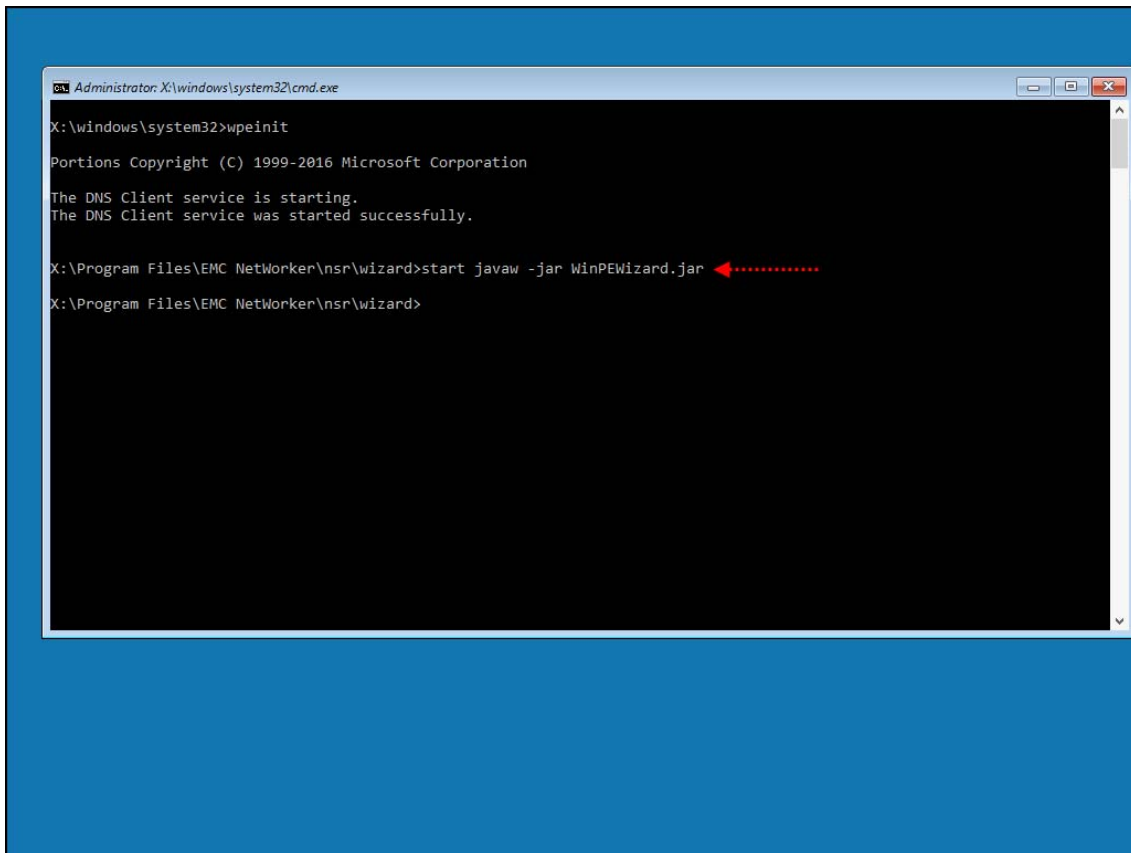


... können Sie in das CMD Fenster wechseln und diese Befehle ausführen, mit denen die Tastatur entsprechend umgestellt wird. Das erleichtert die weitere Arbeit enorm:

```
wpeutil setkeyboardlayout 0409:00000409    Für eine EN-US    Tastatur
wpeutil setkeyboardlayout 0807:00000807    Für eine D-CH    Tastatur
wpeutil setkeyboardlayout 0407:00000407    Für eine D-D    Tastatur
```

- Danach müssen Sie die GUI **über das Schließfeld** beenden ...
- ... und mit dem alten Befehl wieder starten (siehe nächste Seite).

Mit diesem Befehl starten Sie die GUI wieder:



```
Administrator: X:\windows\system32\cmd.exe
X:\windows\system32>wpeinit
Portions Copyright (C) 1999-2016 Microsoft Corporation
The DNS Client service is starting.
The DNS Client service was started successfully.
X:\Program Files\EMC NetWorker\nsr\wizard>start javaw -jar WinPEWizard.jar
X:\Program Files\EMC NetWorker\nsr\wizard>
```

Hier noch weitere, nützliche Befehle:

wpeutil disablefirewall	Schaltet die lokale Firewall ab
wpeutil shutdown	Führt das System herunter
wpeutil reboot	Leiten einen Neustart ein.

Die vollständige Dokumentation zum Befehl `wpeutil` finden Sie hier:

[https://technet.microsoft.com/de-ch/library/cc765969\(v=WS.10\).aspx](https://technet.microsoft.com/de-ch/library/cc765969(v=WS.10).aspx)