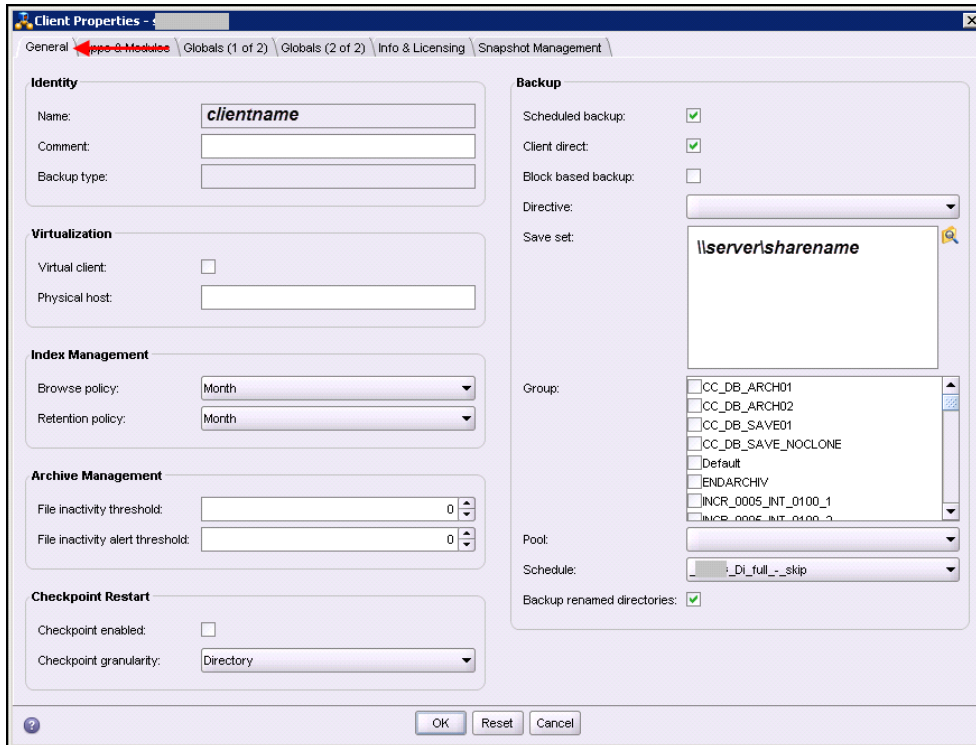


So sichern Sie CIFS Shares !

Dies ist selbstverständlich möglich, wenn Sie einige Randbedingungen befolgen:

- Der Save Set muß als UNC Pfad eingegeben werden:



- Neben den Anmeldeparametern und dem *Backup command* dürfen Sie nicht die *Save Operation* zum Abschalten des VSS Mechanismus vergessen - VSS läuft auf dem 'entfernten' CIFS Share nicht, besonders wenn es sich um einen Linux NFS Server handelt:

