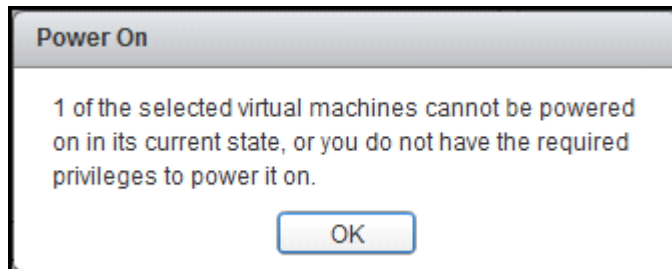


## Beim 'Bare Metal Recovery' eines virtuellen Windows Clients kann dieser nicht mehr gestartet werden

Antwortet der VMware ESXi Server mit diesem Fehler ...



... so liegt die Ursache höchstwahrscheinlich darin, daß noch ein Snapshot für diese VM existiert. Das hätte VMware ja auch gleich schreiben können ;-)

Sorgen Sie dafür, daß er entweder gelöscht oder integriert wird - dann ist auch der Start der VM wieder möglich.