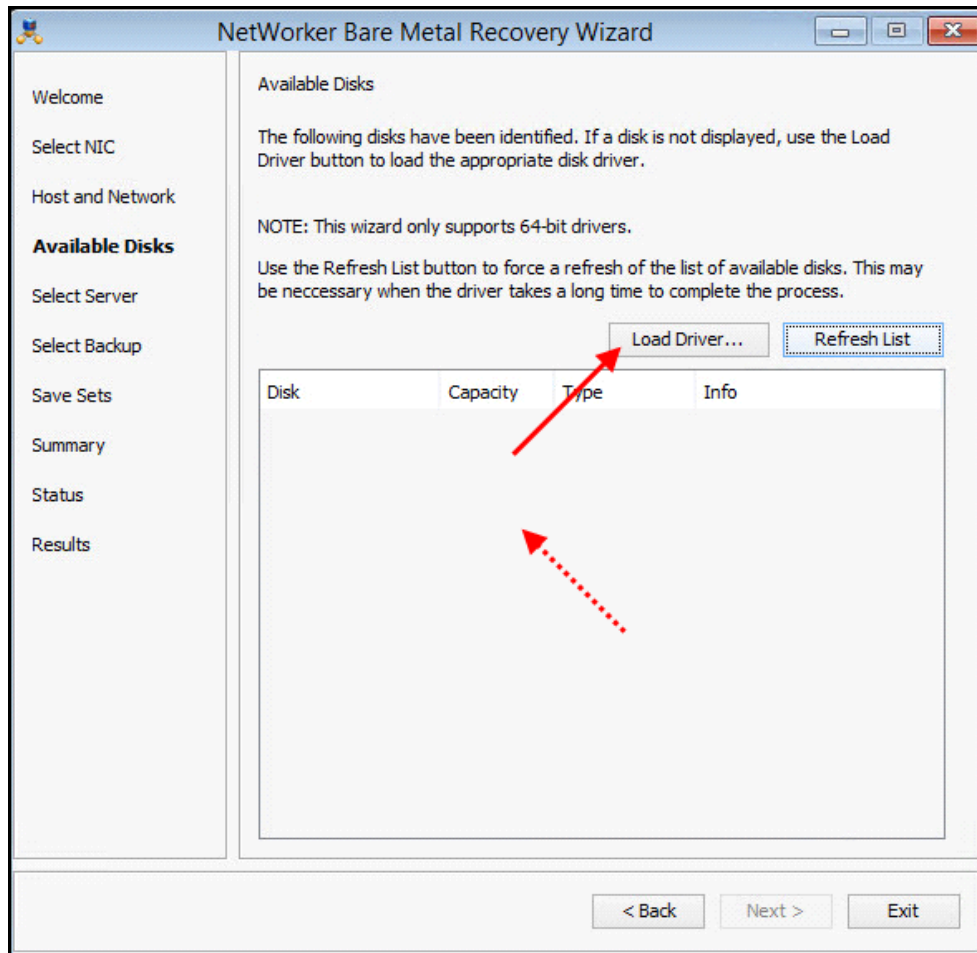


## Beim 'Bare Metal Recovery' eines Windows Clients werden keine Disk-Laufwerke mehr erkannt

Habe Sie sich mit dem NetWorker BMR/DR Programm bis zu diesem Bildschirm vorgekämpft, kann es allerdings auch geschehen, daß gar keine Festplatten angezeigt werden:

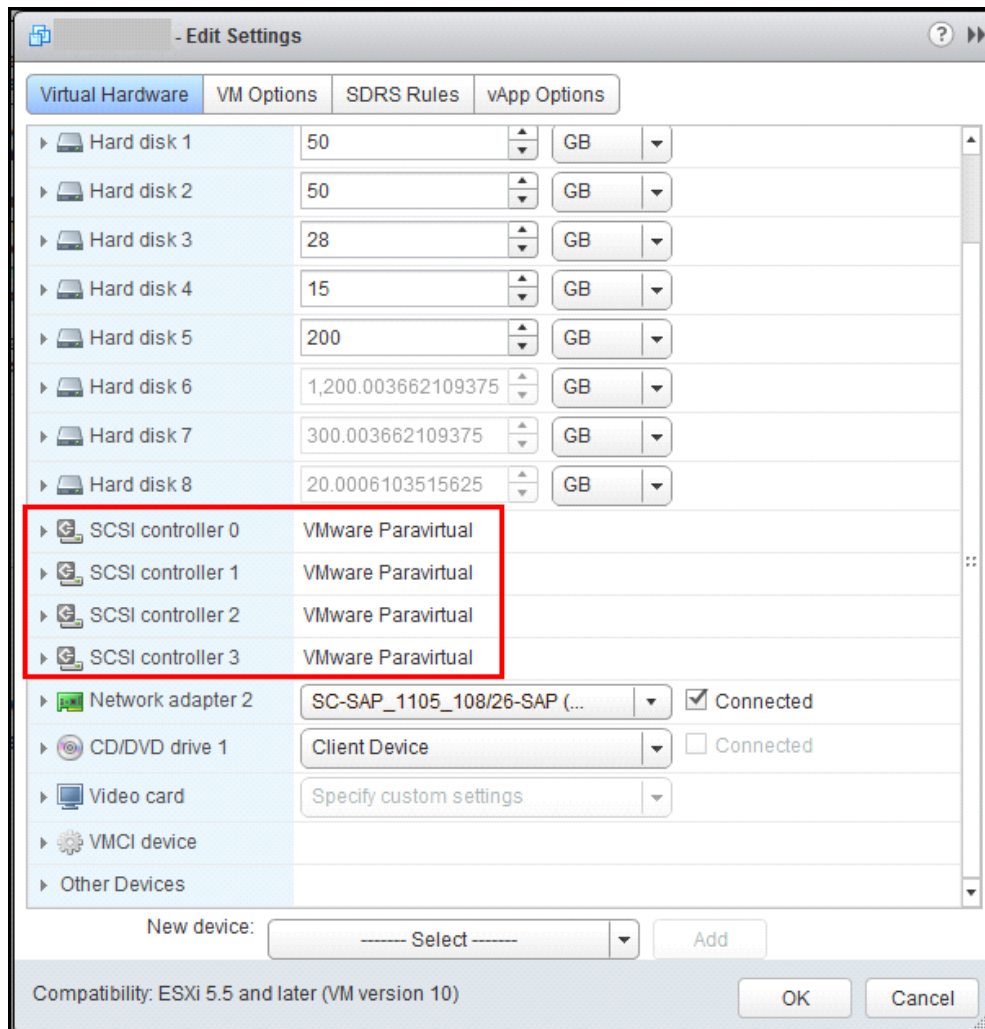


Die Ursache besteht darin, daß Sie den falschen Treiber verwenden.

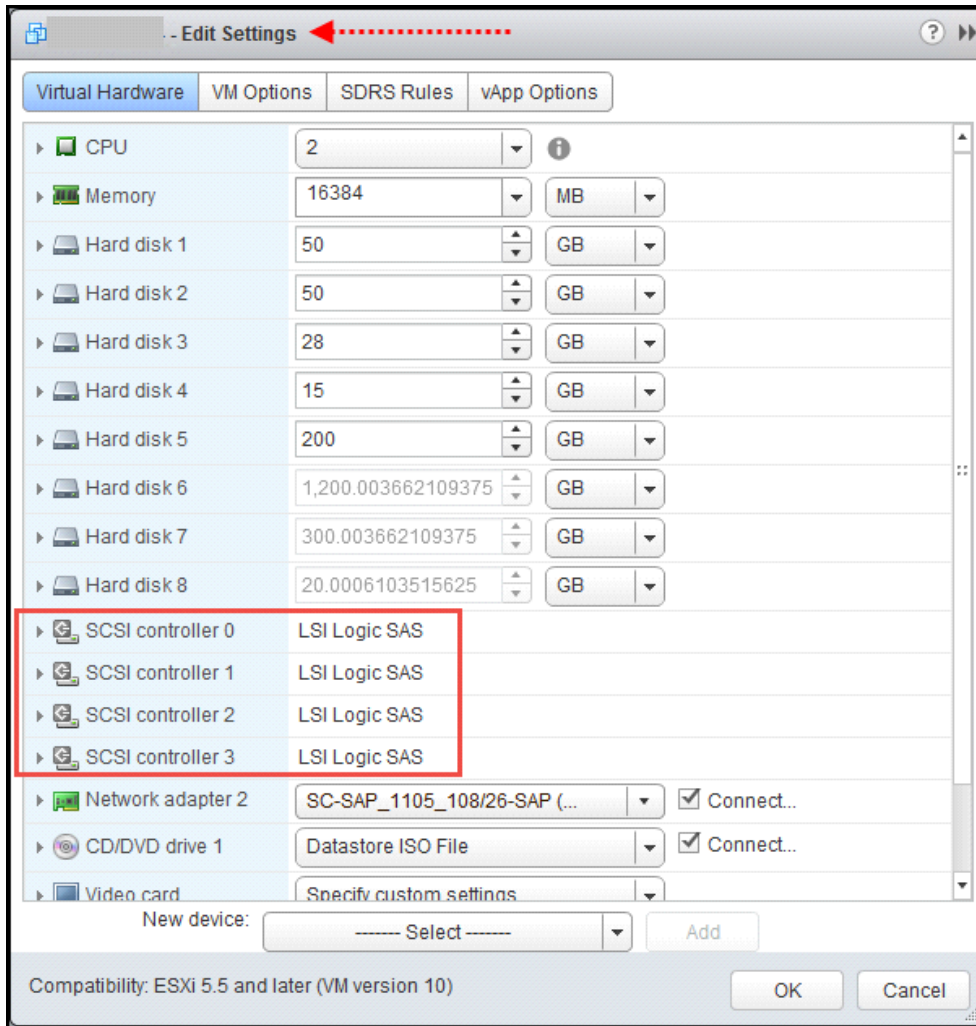
Bei einer Hardware ist dies offensichtlich - hier müssen Sie noch den entsprechenden Treiber laden (*Load Driver...*, siehe oben) - hoffentlich haben Sie den noch irgendwo.

Bei einem virtuellen Rechner müssen Sie den entsprechenden Treiber bei den Einstellungen für den virtuellen Rechner umschalten.

Dies war die Einstellung, die zum Fehler führte:



Doch mit dem passenden Treiber ...



... war die Erkennung der 'Festplatten' dann auch kein Problem mehr:

