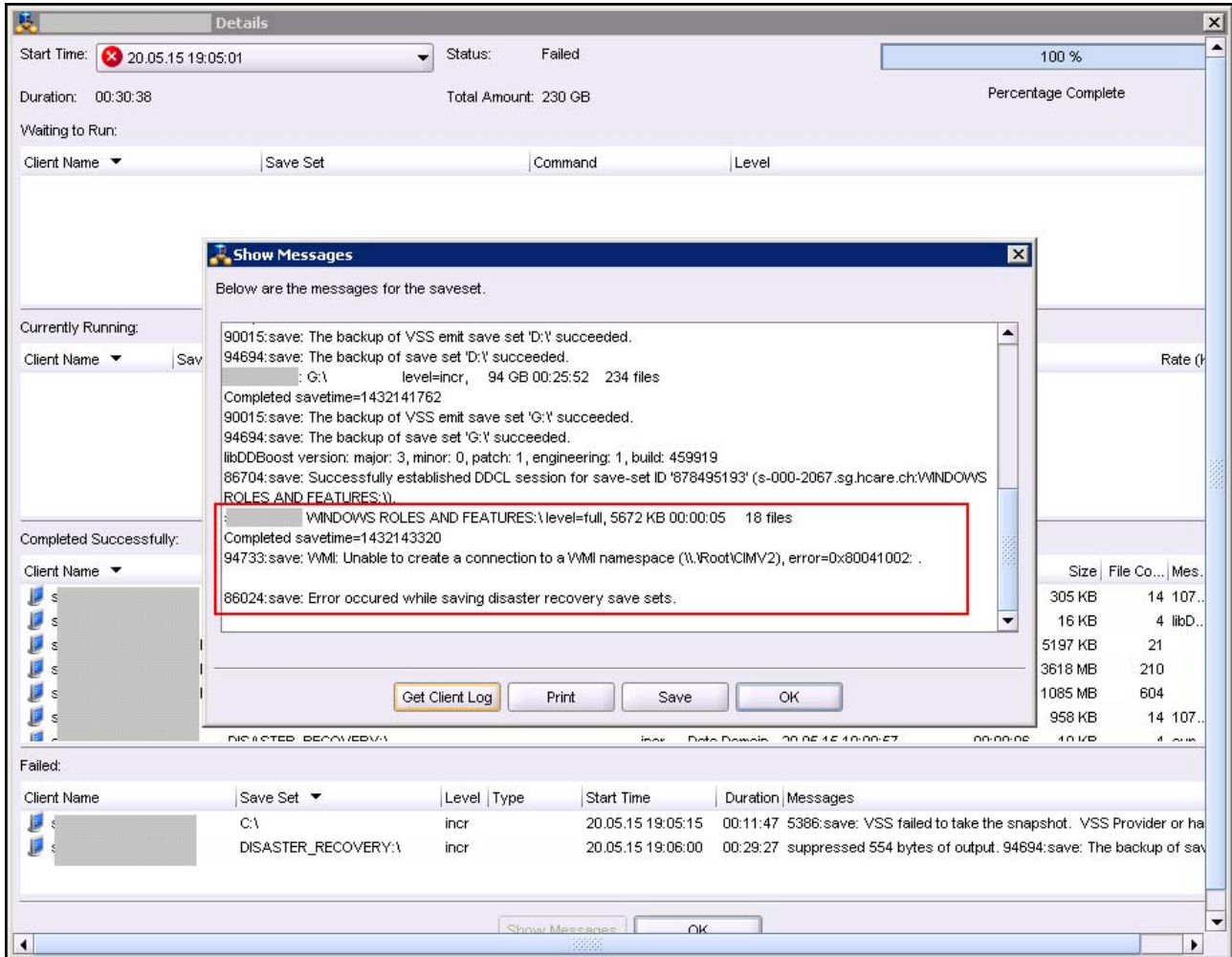


So korrigieren Sie WMI Fehler

So stellte sich der Fehler im NetWorker Fehlerreport dar:



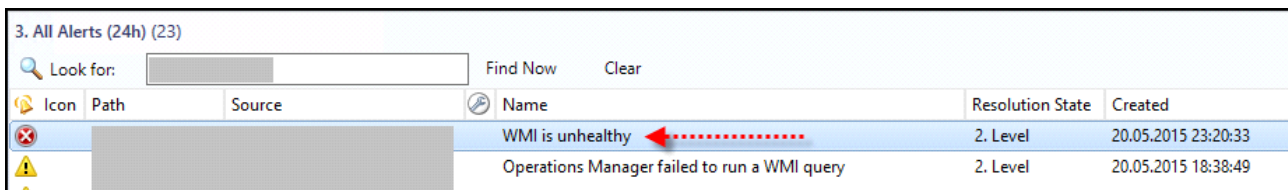
Wie repariert man solch einen Fehler? - die 'übliche' Vorgehensweise wie u.a.

- Wiederholen des Client Backups
- Reparieren der VSS Probleme
- Restarten der WMI Services

helfen jedenfalls nicht.

Also bleibt nur die Möglichkeit, den Fehler im Windows *Event Log* zu suchen. Dort finden sich leider nur vage Andeutungen auf das Problem.

Microsoft SCOM hat zwar eine eindeutige Meldung - doch die lautet auch nur **WMI is unhealthy**.



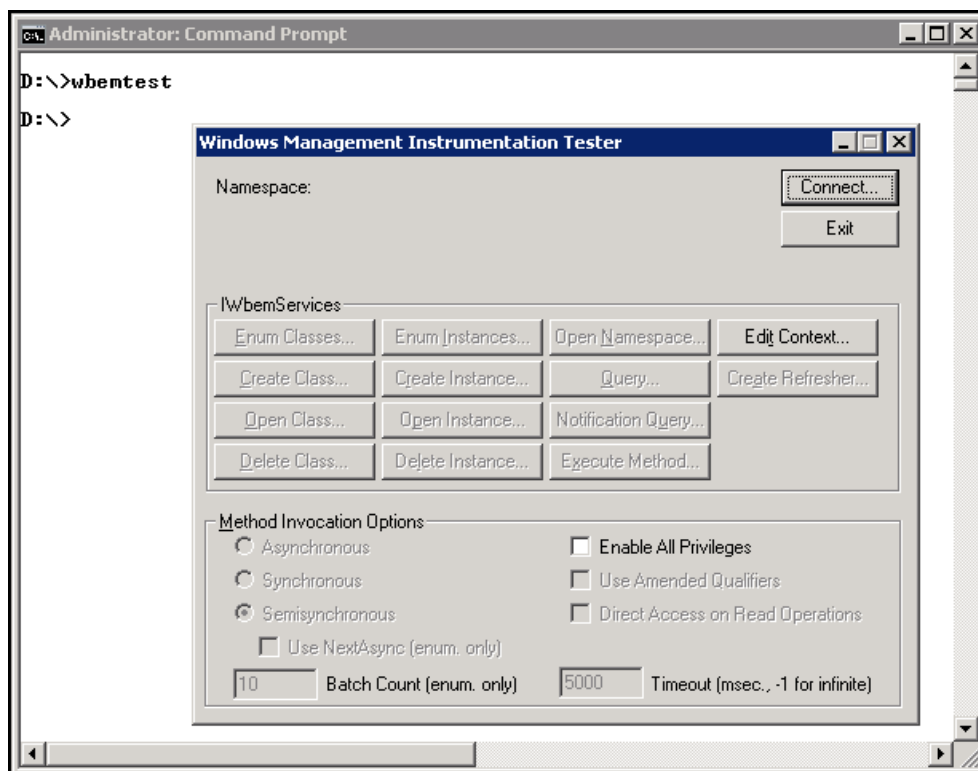
Wie aber sollte man ihn reparieren? - Prinzipiell gibt es hierzu zwei Möglichkeiten:

- von der Befehlszeile
 - Die Methode ist einfach zu durchzuführen
 - Sie ist allerdings nicht unbedingt transparent

Hierzu müssen Sie diese beiden Befehle ausführen:

```
winmgmt /verifyrepository
winmgmt /savagerepository
```

- von der GUI (mit wbemtest)



- Hierzu müssen Sie jedoch bereits SQL Befehle kennen
- Details hierzu gibt es im wahrscheinlich Internet

Ich jedenfalls habe mich für die erste Lösung entschieden. Und die Methode half sofort - danach war auch die Sicherung wieder erfolgreich.