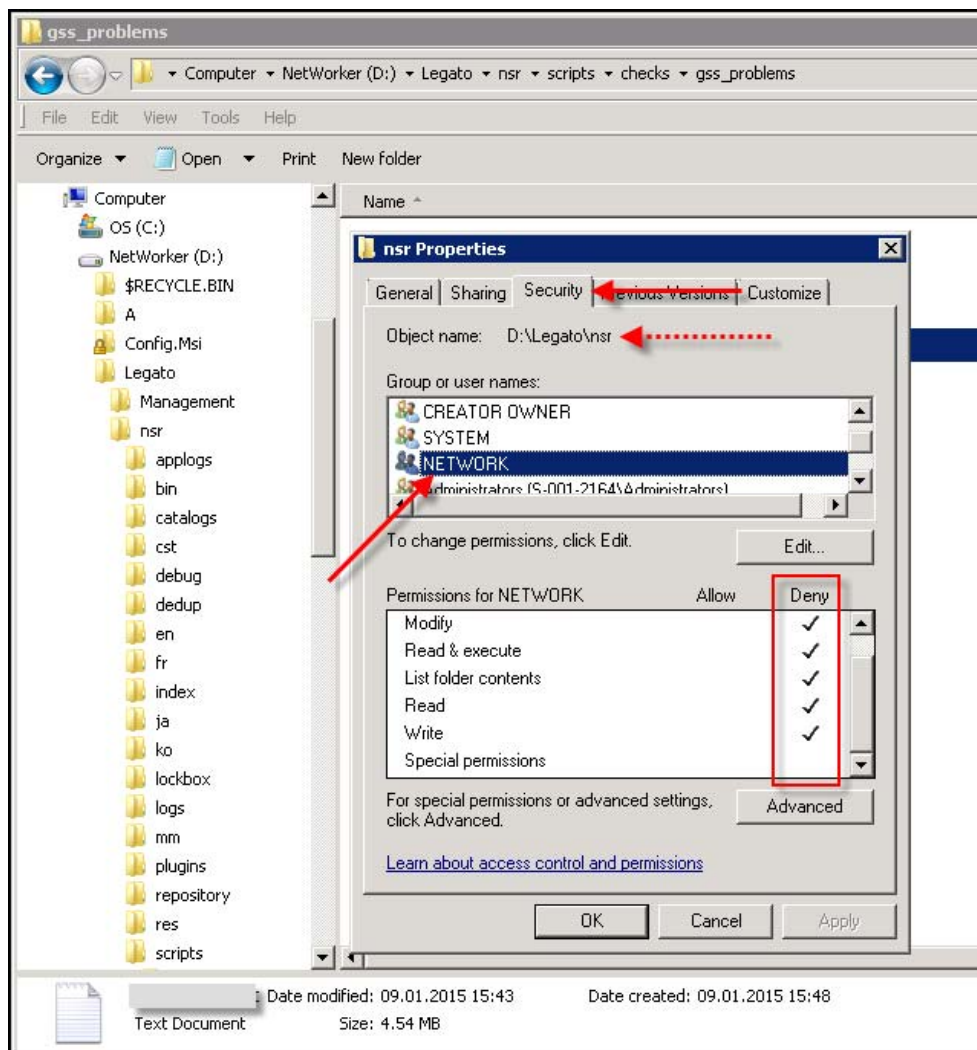


So sammeln Sie NetWorker Log-Dateien von anderen Windows Rechnern richtig

Für die tägliche Kontrolle kann es u.a. richtig sein, Log-Dateien von den (Windows) Storage Nodes am NetWorker Server zu sammeln und sie dann gleich automatisch mit PowerShell zu untersuchen. Dazu müssen die Dateien 'nur' zum Server kopiert werden.

Allerdings ist das gar nicht so einfach, denn bei der Installation blockiert der NetWorker den Zugriff auf diese Dateien automatisch - und dies schon für das übergeordnete Verzeichnis `..\nsr` :



Ameinfachsten umgehen Sie das Problem, wenn Sie die gewünschten Log-Dateien zuerst in ein anderes Verzeichniskopieren (z.B. auf `C:\temp`) und dann von hier aus zum NetWorker Server übertragen.