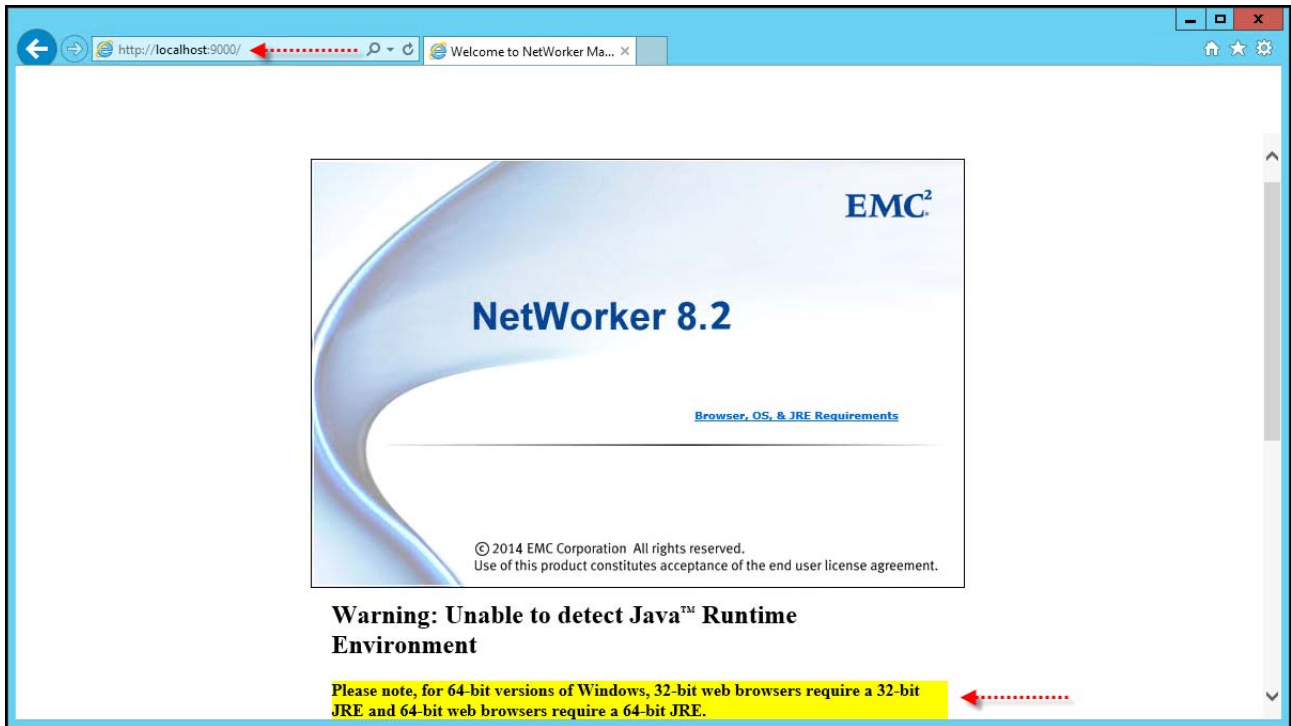
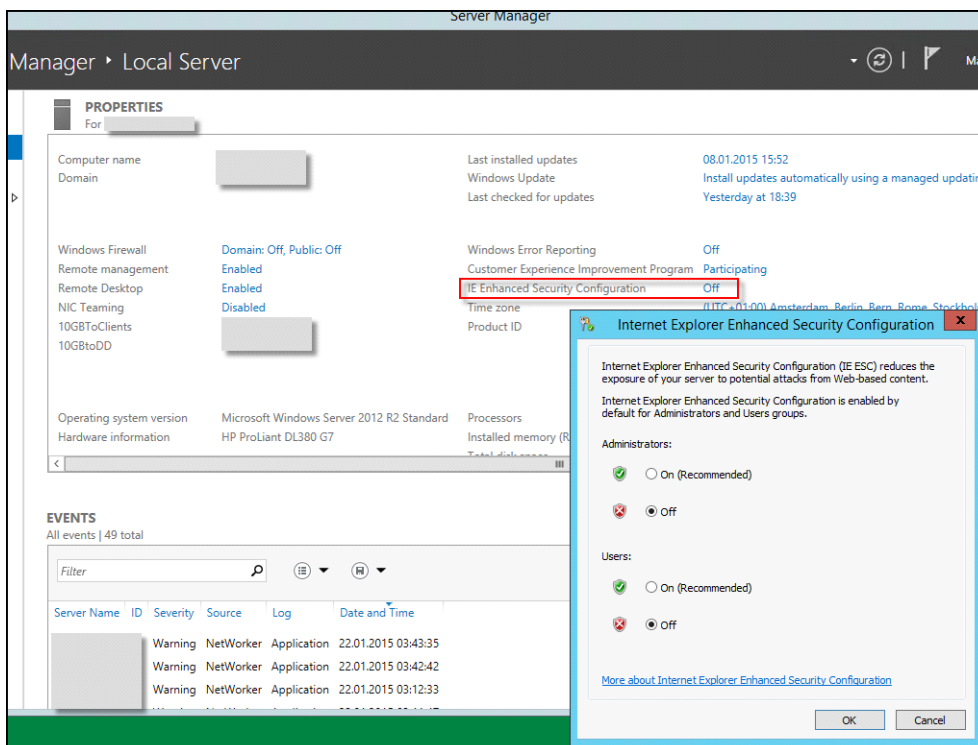


Probleme beim Aufruf der NetWorker 8.2 Management Console mit dem Internet Explorer (11)

Nach einem Update des NetWorker 8.1 Servers auch die Version 8.2 konnte die NMC Console nicht mehr gestartet werden. Es erschien der bekannte Fehler:



In diesem Fall müssen Sie beim Internet Explorer 11 nur die *Enhanced Security Configuration* abschalten ...



... und schon ist das Problem behoben:

