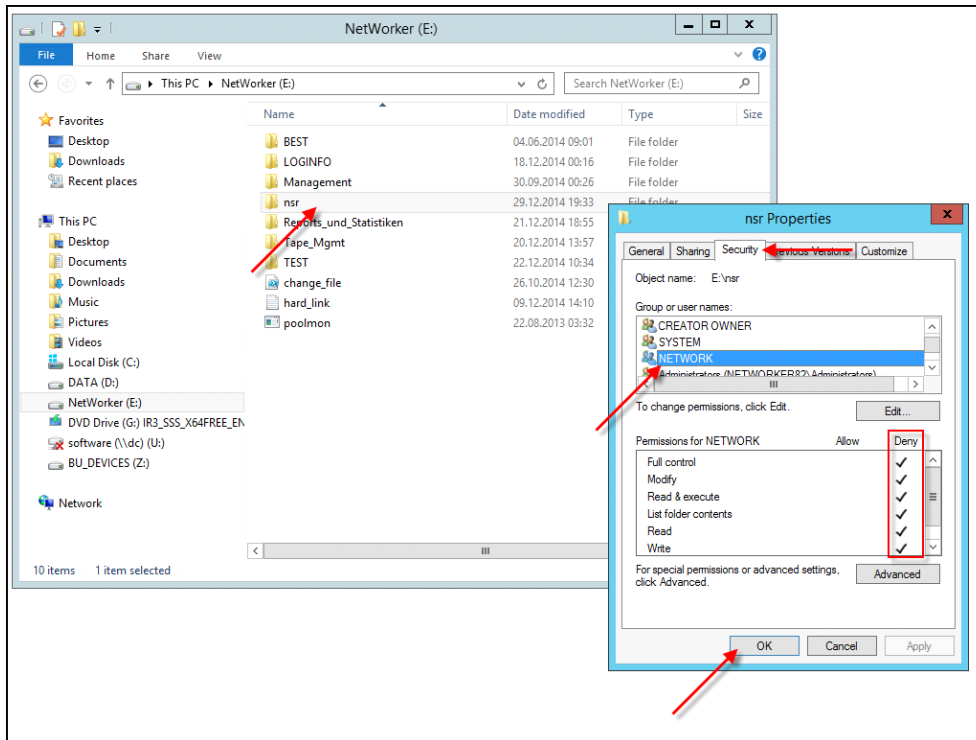


Der NetWorker sperrt seine Verzeichnisse für Windows Netzwerk-User

Wollen Sie auf die NetWorker Dateien eines anderen Rechners zugreifen, so wird dies durch die aktuellen Versionen unterbunden. So hat z.B. ein User auf dem NetWorker Server gar keine Rechte auf die NetWorker Verzeichnisse bzw. auf die Dateien an einem Storage Node oder Client.

So sehen seine Properties aus:



In der Regel ist dies kein Problem. Wollen Sie allerdings z.B: die Logfiles der Storage Nodes auf dem Server sammeln, um sie dort zu analysieren, so wird der direkte Kopiervorgang aus dem Verzeichnis `.. \nsr \logs` nicht möglich sein.



In der PowerShell wird Ihnen natürlich ein entsprechender Fehler (*Access denied*) angezeigt - rufen Sie die Operation jedoch innerhalb eines Scripts aus, das durch den Task Scheduler gestartet wird, erhalten Sie keine Fehlermeldung!

Für diesen Fall rate ich Ihnen, vor dem Kopiervorgang die Log-Datei in ein anderes Verzeichnis zu kopieren und von dort zu 'sammeln'.