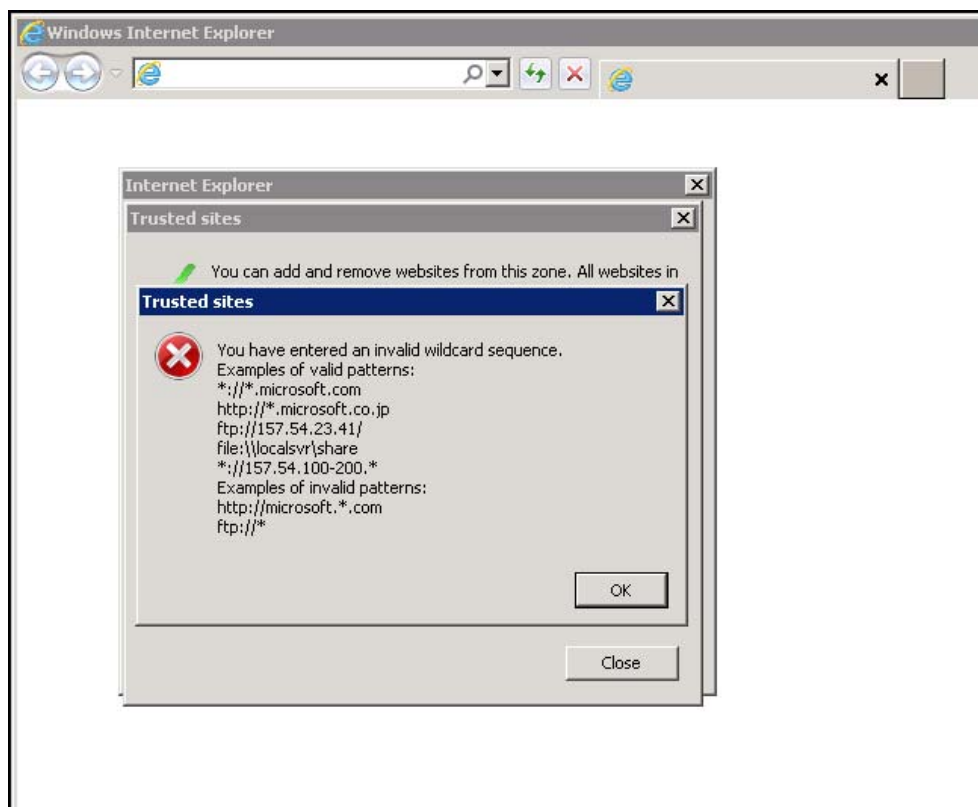


Die NetWorker Management Console (NMC) ließ sich auf einmal nicht mehr starten

Was Monate problemlos funktionierte, war auf einmal nicht mehr möglich. Ich hatte keine Ahnung, was genau die Ursache, aber es konnte ja nicht sein, daß das Programm sich nicht mehr starten ließ.

Also wollte ich dem Internet-Explorer wie üblich die Seite als 'trusted site' hinzufügen ... doch das mislang gründlich - stattdessen gab es nur diese völlig abartige Fehlermeldung, die offenbar nichts mit meiner Eingabe zu tun hatte:





Das Problem war vielmehr, daß das Programm *gconsole.jnlp* seine Verknüpfung zum ausführenden *Java Web Start Launcher* verloren hatte! - Das entsprechende Symbol fehlte.

Und so sollte es aussehen:

