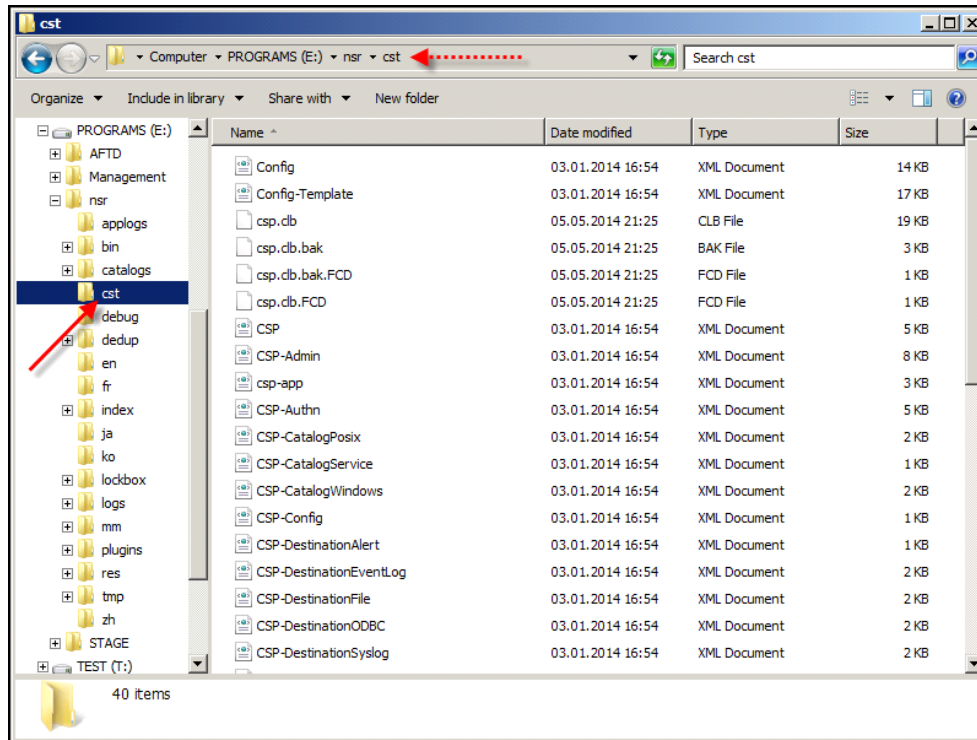


Was steckt im Verzeichnis '..\nsr\cst\' ?

Zur Veranschaulichung - ich rede von diesem Verzeichnis:



CST ist die Abkürzung für *Common Security Toolkit*. Es ist seit dem NetWorker 7.5 vorhanden und wird für die Lockbox-Funktionalität benutzt.

CSP ist die Abkürzung für *Cryptographic Service Provider*. Für EMC ist hierbei ihre eigene Firma (RSA) gemeint.

In diesem Verzeichnis befinden sich also die zur Verschlüsselung relevanten Dateien.