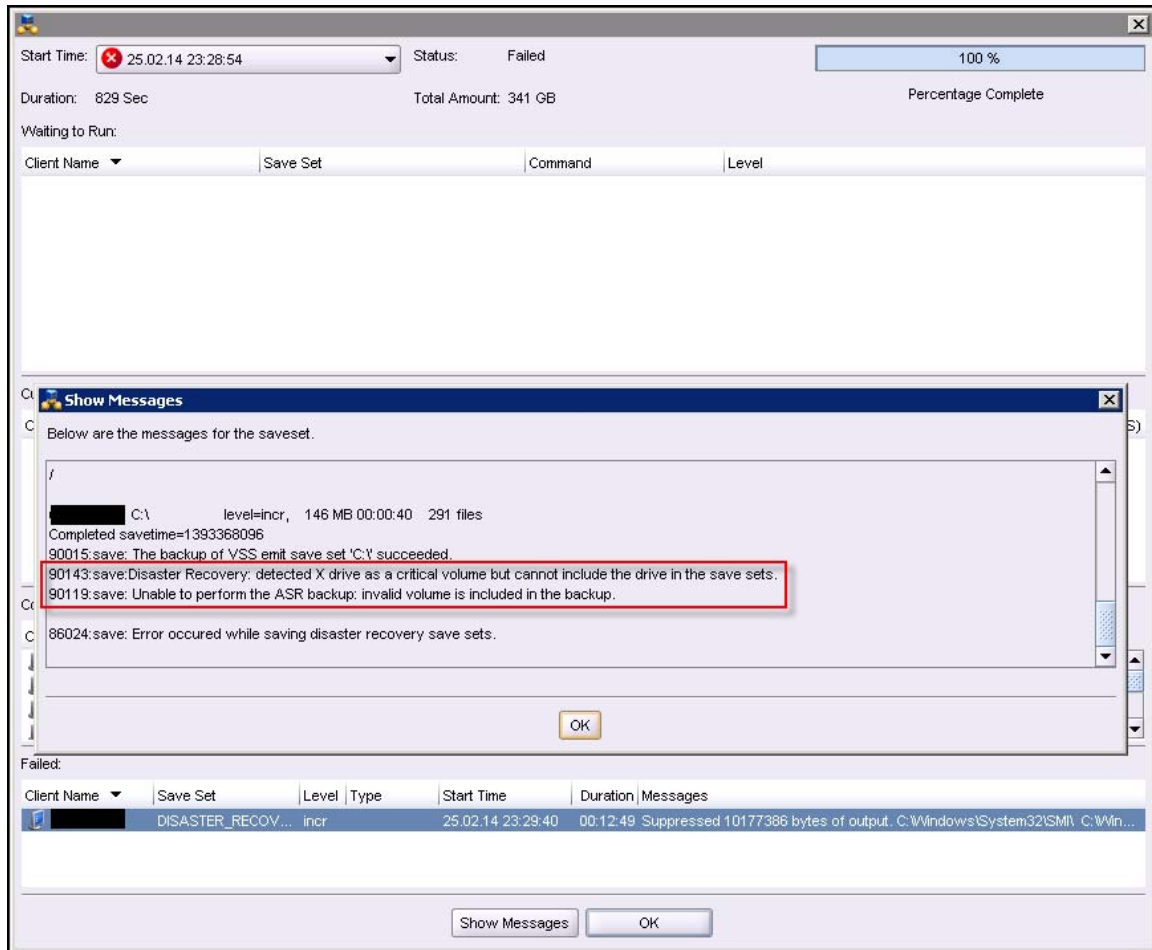


Verwenden Sie nicht den Laufwerks-Buchstaben X: !

Auf einmal erschien beim Backup eines - bislang unproblematischen - Clients dieser Fehler:



Was also war geschehen?

Es stellte sich heraus, daß eine neue, temporäre Festplatte mit dem Buchstaben X: eingerichtet wurde. Leider verwendet der NetWorker diesen Buchstaben **unsichtbar** beim Erstellen des *DISASTER RECOVERY* Save Sets.



Verwenden Sie also niemals den Buchstaben X: für ein neues Volume. Gehen Ihnen die Buchstaben aus, rate ich Ihnen, die zu verwenden, die früher für die Diskettenlaufwerke benutzt wurden (A: oder B:).