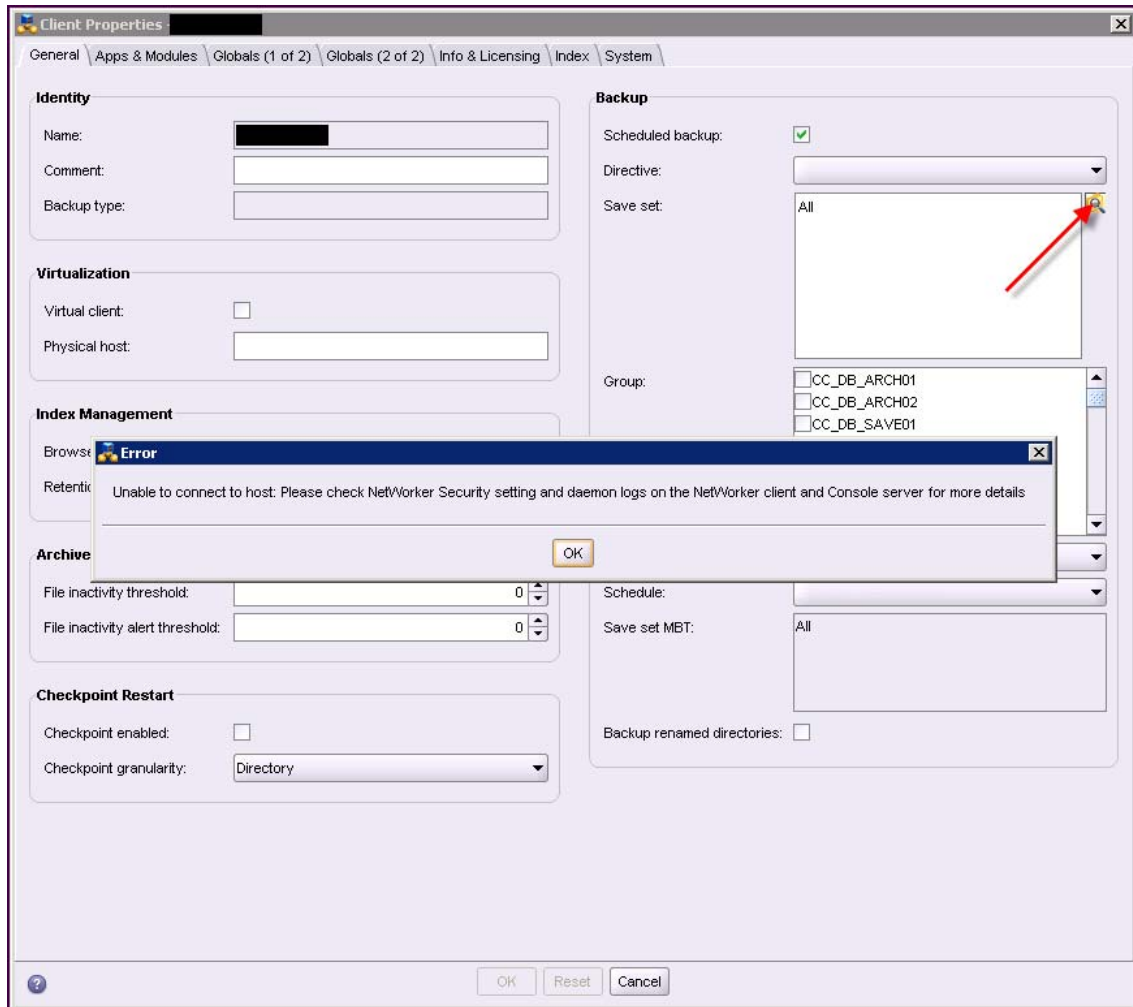


# Beim Einrichten eines Windows Clients läßt sich das Filesystem nicht browsen

Klicken Sie das entsprechende Symbol an, erhalten Sie diese Fehlermeldung:



Die Fehlermeldung ist prinzipiell richtig, weist jedoch nicht auf das eigentliche Problem hin:

Löschen Sie die SSL Zertifikate - am besten am Server **und** am Client - danach ist auch das Blättern durch das Filesystem dieses Clients möglich.