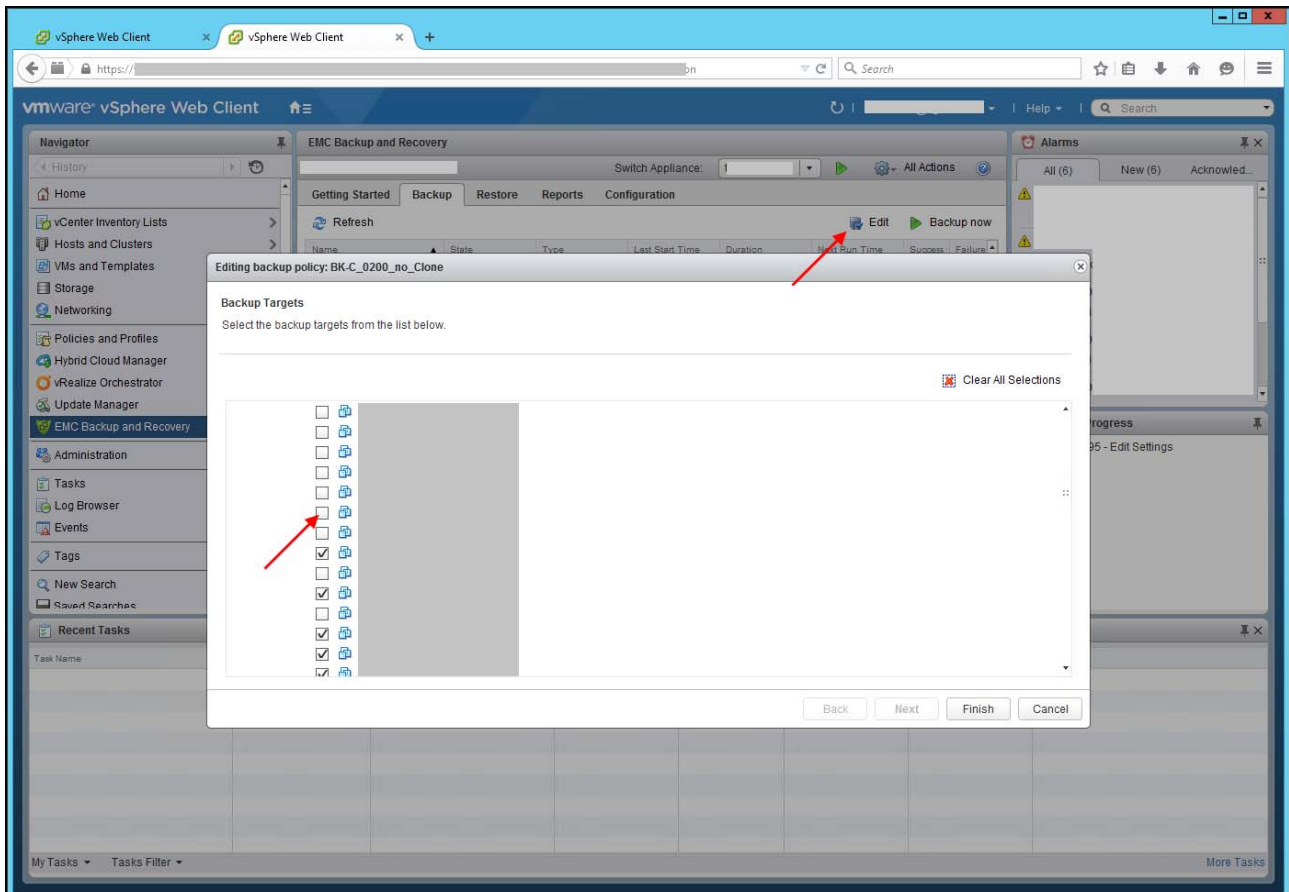


Auch über den NetWorker können Sie einen VBA Client hinzufügen !

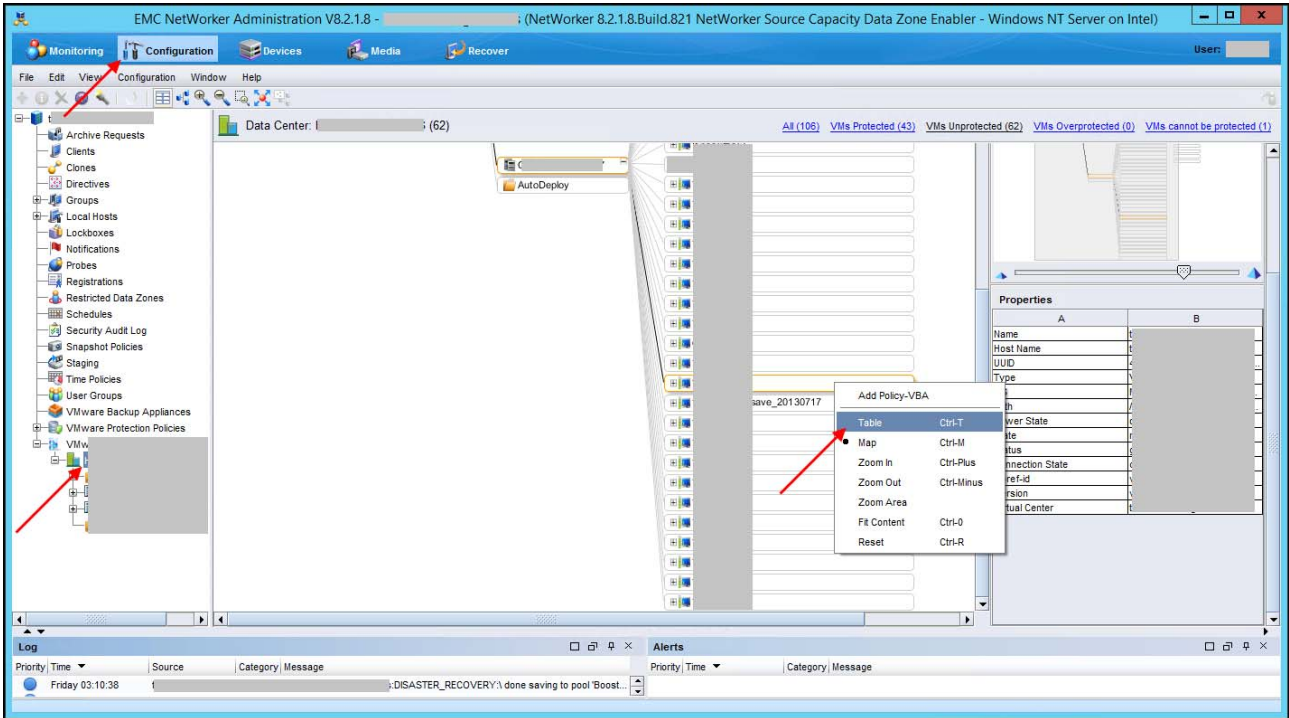
Sicherlich kennen Sie diese Methode - das Hinzufügen eines Clients zu einer NetWorker EBR/VBA Policy über die Auswahl im *Edit* Fenster:



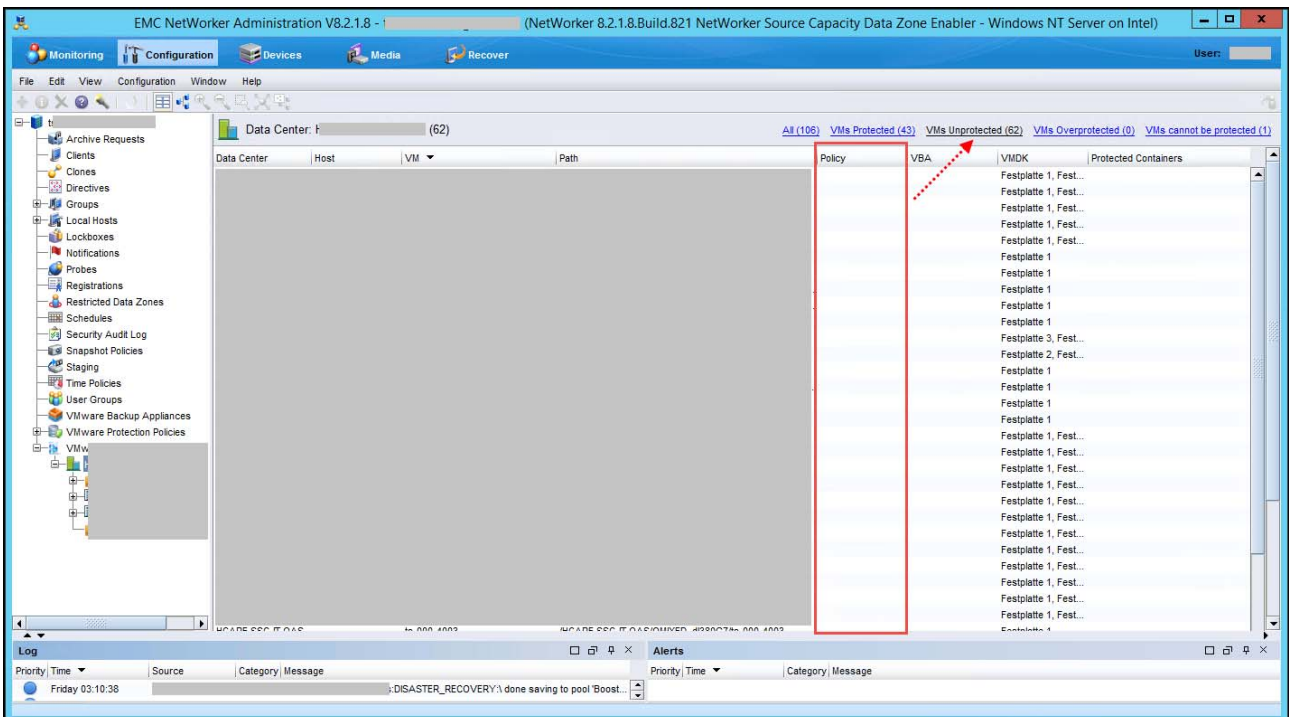
Doch auch über die NetWorker Admin GUI können Sie dies erreichen - allerdings ist diese Funktion etwas schwer zu finden.

Dabei bin mir nicht sicher, seit wann diese Möglichkeit existiert - ich habe sie erst mit dem NetWorker 8.2.1.8 durch 'Spielerei' entdeckt. Mit dieser Version sind auch die nachfolgenden Screenshots entstanden; da es sich um die Umgebung eines Kunden handelt, mußte ich viele Details verschleiern - die wesentlichen Details jedoch sollten erkennbar sein.

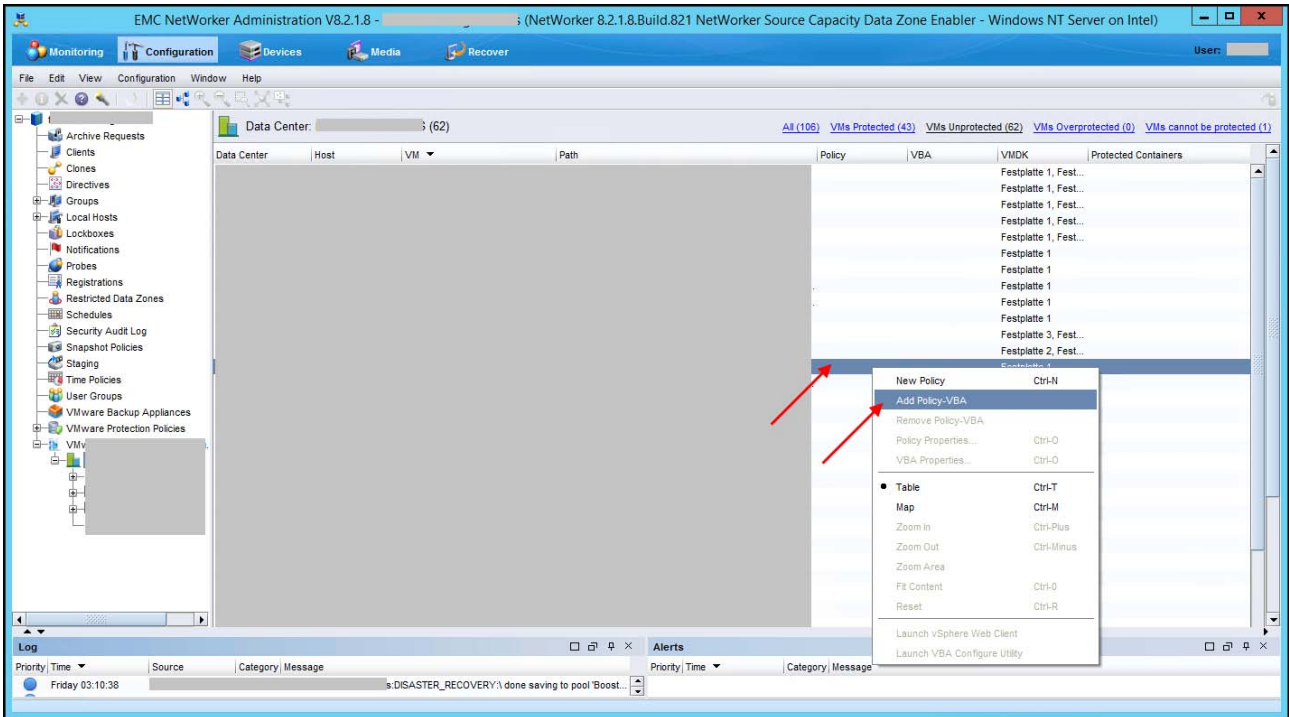
Wählen Sie zuerst in der grafischen Darstellung Ihrer virtuellen Umgebung die tabellarische Darstellung aus:



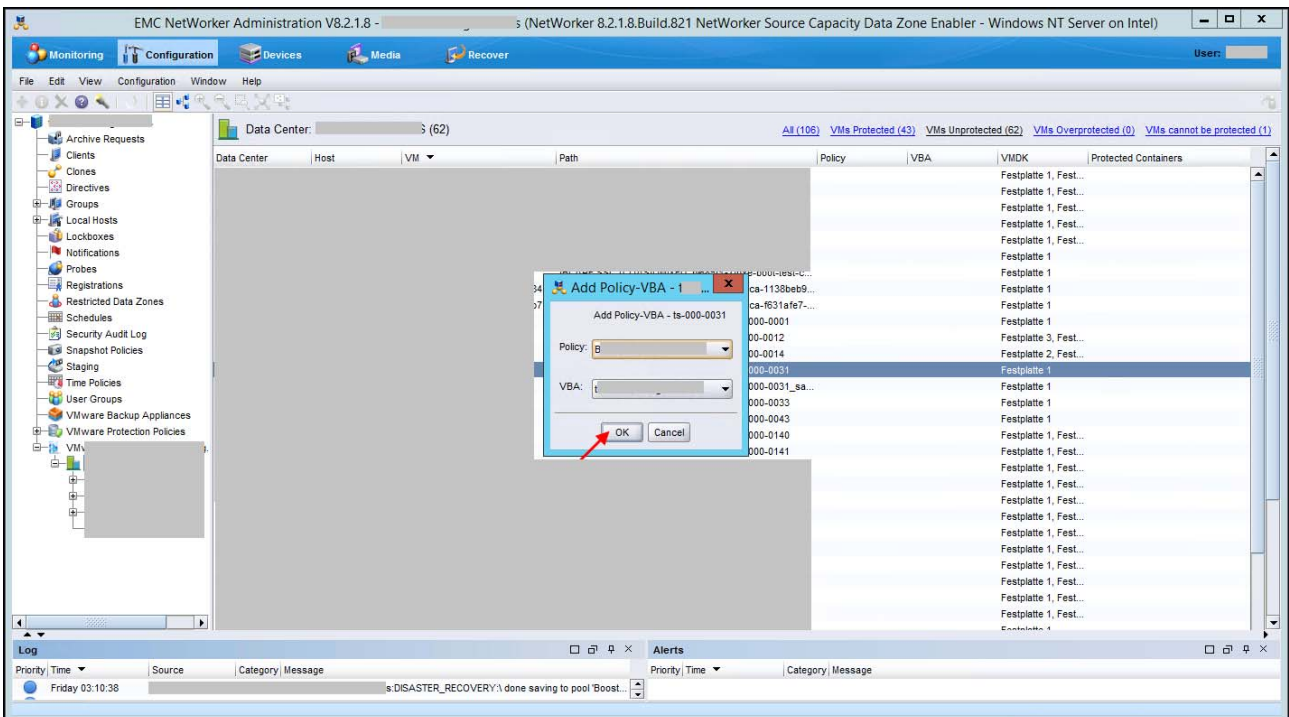
Nicht durch eine Policy geschützte VMs erkennen Sie daran, daß die entsprechende Spalte leer ist:



Wählen Sie dann den gewünschten Client und über das Kontext-Menü den Befehl *Add Policy-VBA* aus:



Jetzt müssen Sie nur noch die EBR *Policy* und die *VBA* auswählen und alles bestätigen:



Nach einigen Sekunden, in denen der NetWorker sich mit dem vCenter austauscht, ist dann der Vorgang bereits abgeschlossen.

