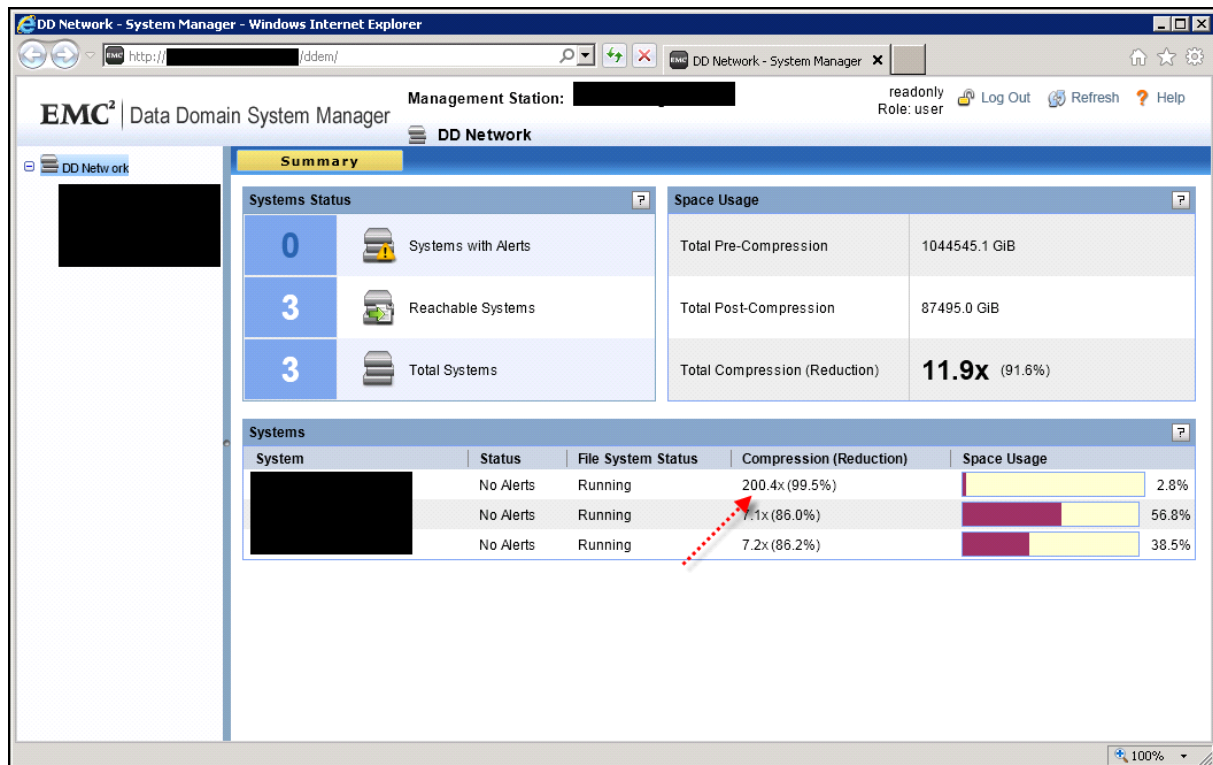


Bei der VBA Sicherungsmethode lassen sich auf der Data Domain sehr hohe Kompressionsraten erzielen

Bei der *EMC Backup & Recovery Appliance (EBA)*, aus VMware Sicht auch *Virtual Backup Appliance (VBA)* genannt, handelt es sich technisch gesehen „... um eine virtuelle *EMC Avamar*, die im Hintergrund auf eine *EMC Data Domain* sichert. Durch die *Avamar* lassen sich enorme Kompressionsraten erzielen.

Bei einem Kunden betrug die Kompressionsrate auf seinen Data Domains bislang ca. 7:1 bis 8:1. Mit der VBA Lösung lassen sich jetzt jedoch weitaus höhere Kompressionsraten erzielen. Hier der direkte Vergleich:



Die Zahl ist kein Fake, denn die EBA arbeitet intern tatsächlich mit EMC Avamar, und dort sind solche Größenordnungen nicht außergewöhnlich.