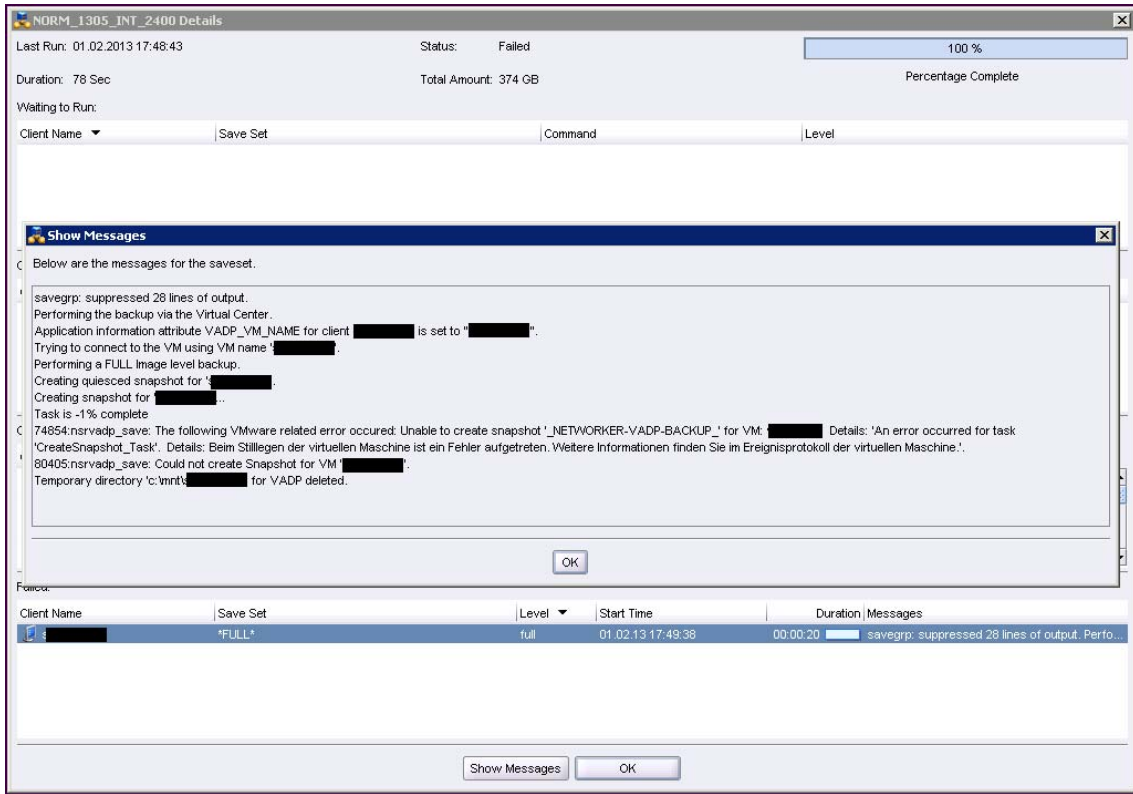


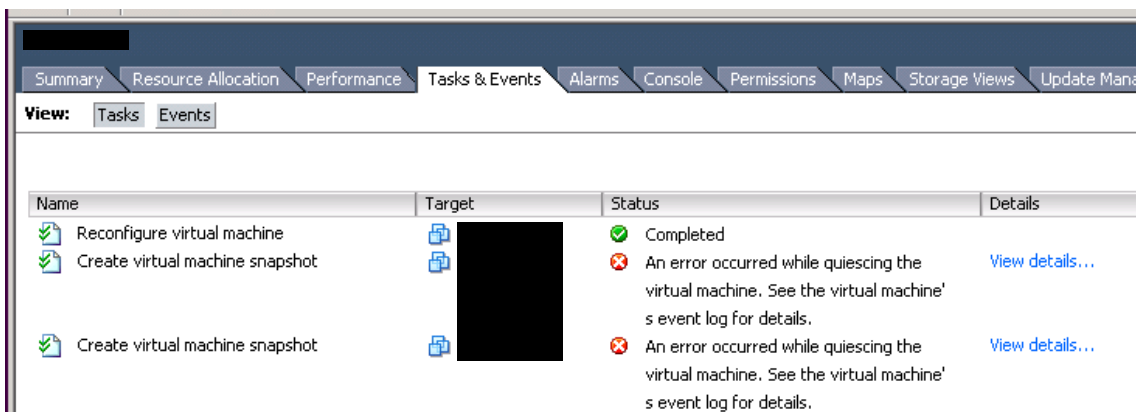
# Geben Sie RAW Platten eigene SCSI-Controller

Tun Sie dies nicht, kann der NetWorker beim Sichern keinen Snapshot anlegen.

So sieht das Problem aus der NetWorker Admin Sicht aus:



Und so zeigt es sich in der VMware Console:



Verbinden Sie jedoch die 'normalen' und RAW Platten an jeweils eigene SCSI-Controller, dann ist auch die Sicherung problemlos möglich.