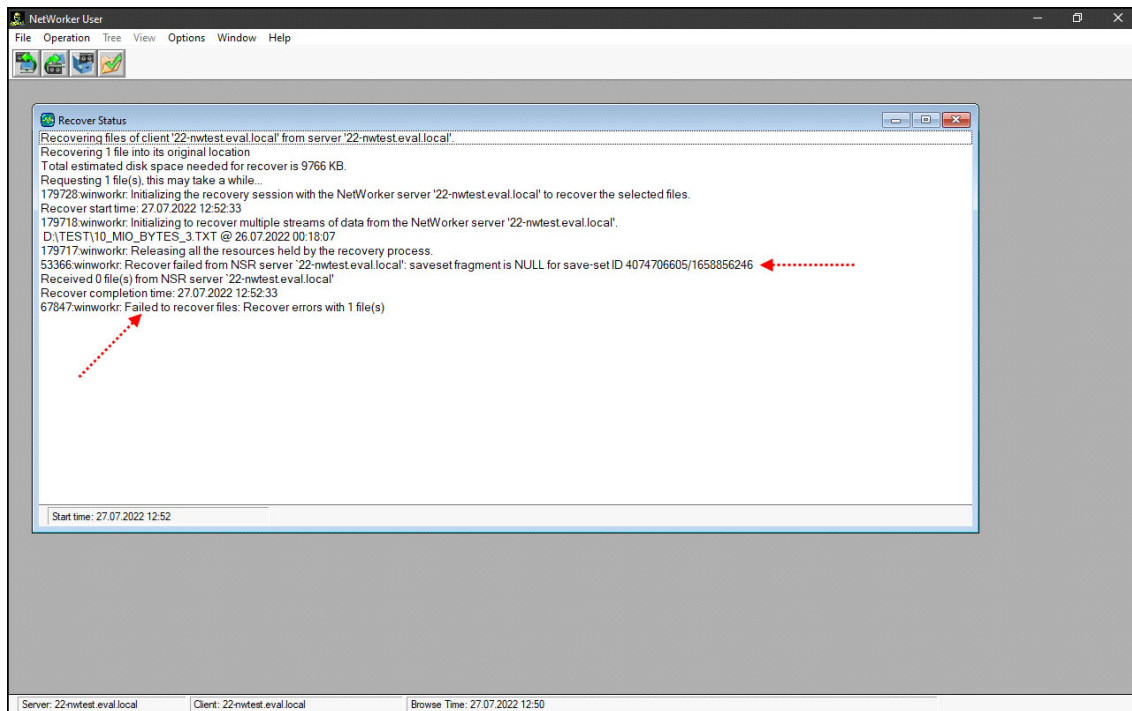
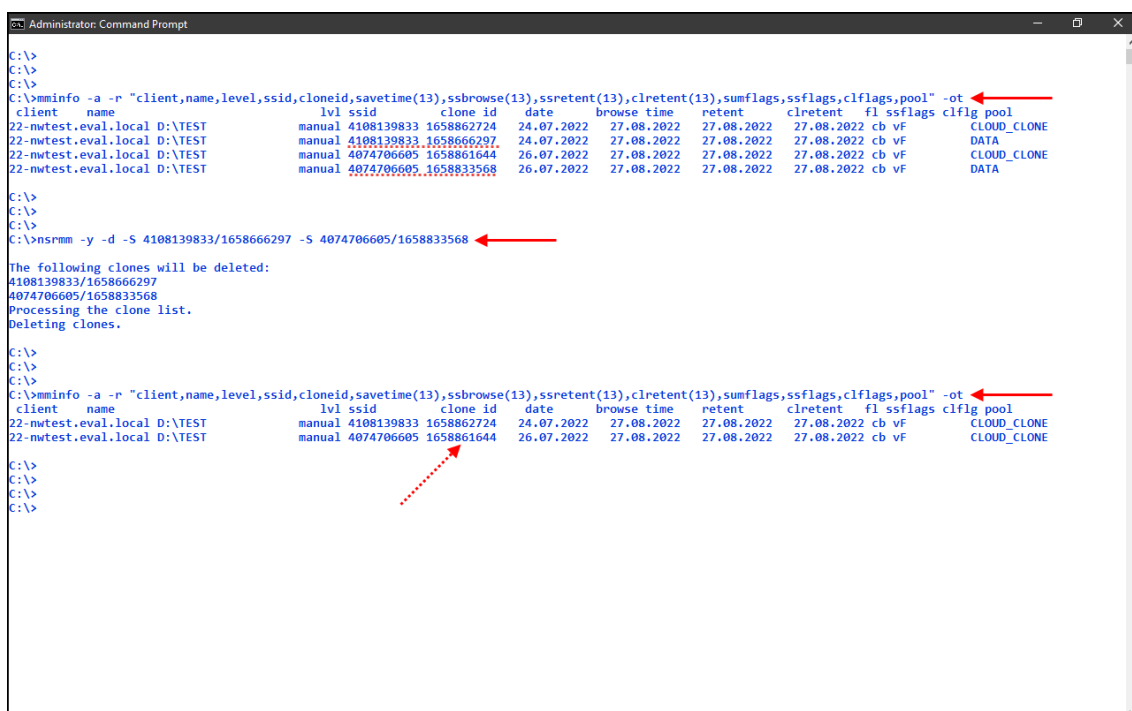


Sind 'verwaiste' Save Sets von der ECS doch noch zu retten?

Dieser Tip ist nichts weiter als das Ende meines Tips [nw_ecs_7.pdf](#). Hier soll jedoch nicht mehr auf die Ursache eingegangen werden, sondern nur auf die Lösung dieses generellen Problems. Aufgefallen war es, als eine Wiederherstellung auf diesen Fehler lief:



Zum Glück gab der NetWorker die Fehlermeldung sehr präzise mit SSID & CloneID an. Diese Instanz war jedoch gar nicht im Medien Index vorhanden:



Woher also nahm der NetWorker diesen Bezug - gab es einen Fehler im Medien-Index? - Das Backup und die Datenmigration hatten doch einwandfrei funktioniert!

Sind damit alle bis dahin existierenden Sicherungen verloren? - Zum Glück nicht! - Sie müssen 'nur' zwei Dinge tun:

- Sie müssen die Sicherung manuell vom Cloud Tier auf das Active Tier clonen bzw. migrieren.
- Sie müssen bei der Wiederherstellung sicherstellen, daß der NetWorker jetzt auf genau diese Instanz 'losgeht'!