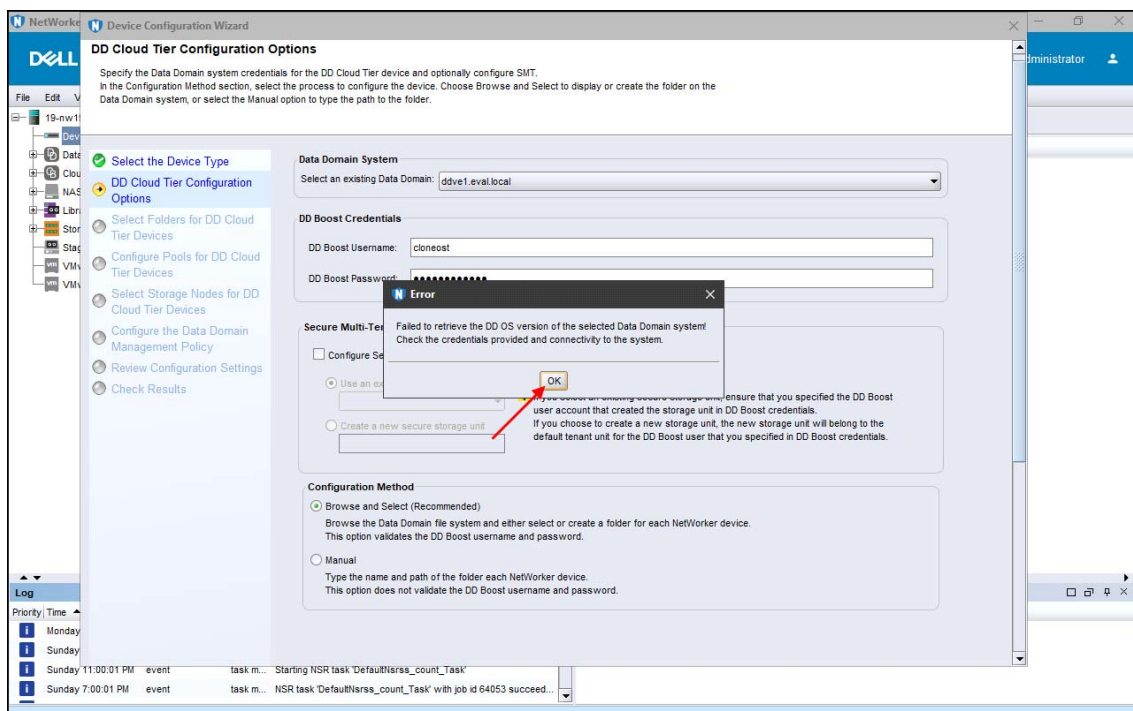


Beachten Sie den DD Boost User beim Anlegen eines DDBoost Cloud Tier Laufwerks!

Wie so oft ist auch hier die Literatur nicht ganz eindeutig. An diversen Stellen wird darauf hingewiesen, daß ein solcher User andere Rechte (die *Management Role limited admin* bzw. *admin*) benötigt als ein solcher für DDBoost Laufwerke auf dem Active Tier (*none*). Aus diesem Grund habe ich extra den neuen User *cloneost* angelegt und ihm die entsprechende Rolle zugewiesen.

Allerdings verweigerte der *Device Configuration Wizard* mit diesem Account, sich überhaupt zur Data Domain zu verbinden:



Der Vergleich mit den Angaben im *NetWorker Data Domain Boost Integration Guide* ergab jedoch, daß dort auch der gleiche User wie bei einem DDBoost Device auf dem Active Tier benutzt wurde. Und das war sogar durch einen sehr seltenen Screenshot belegt! ;-)

Und tatsächlich - mit dem ‚normalen‘ User war es auch kein Problem mehr, sich anzumelden und durch das ‚Device-Verzeichnis‘ zu browsen.