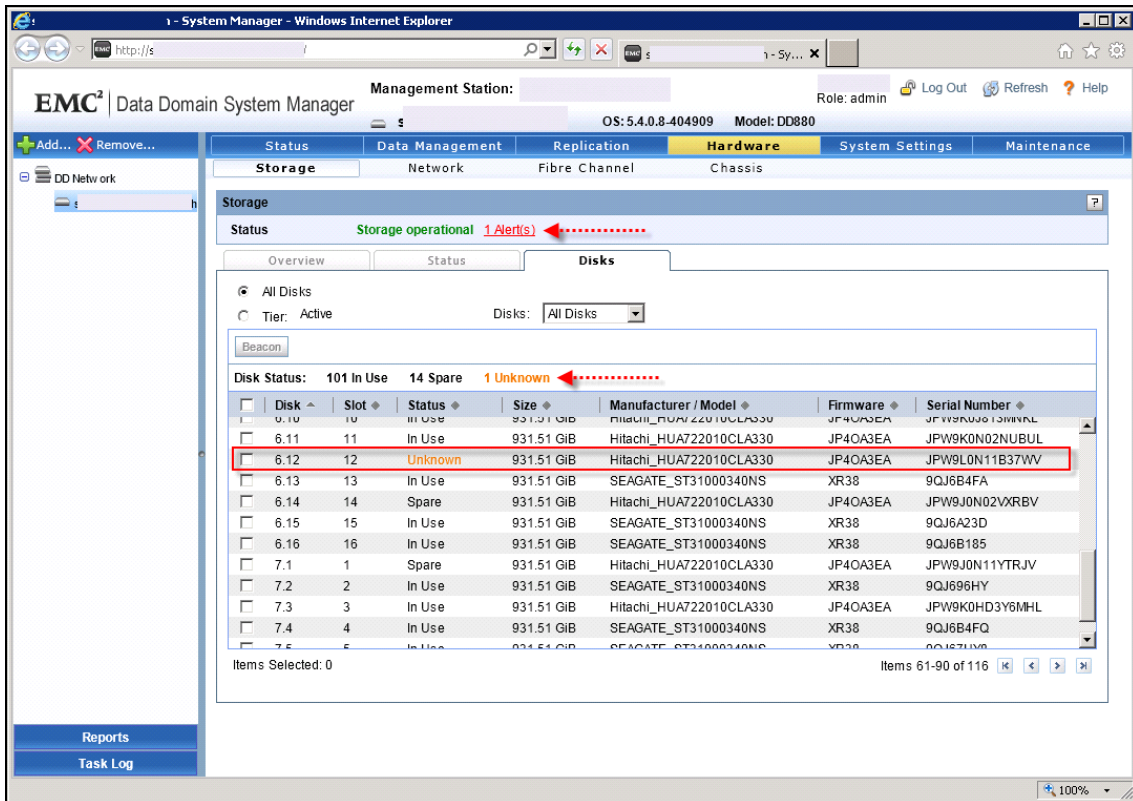
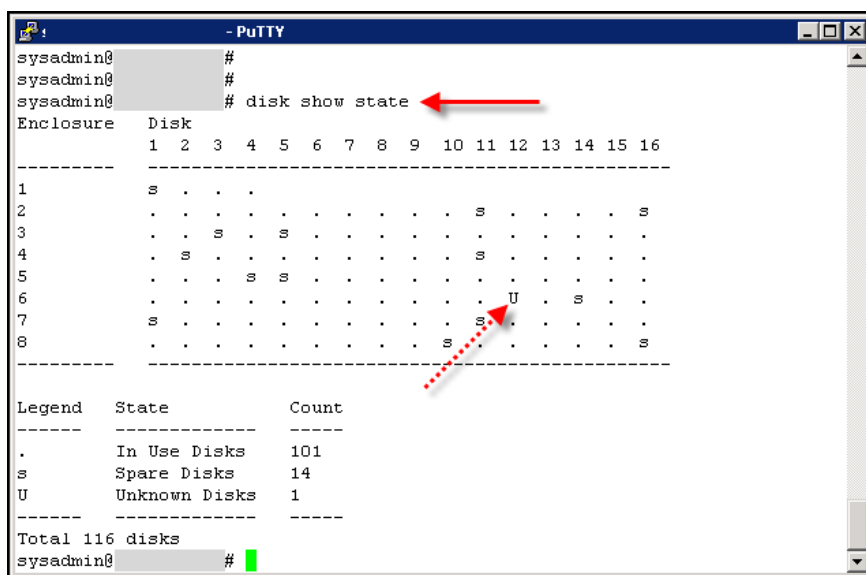


Evtl. müssen Sie eine Data Domain Festplatte nach dem Austausch noch 'anmelden'

In diesem Fall wird die neue Festplatte mit dem Zustand *unknown* eingeordnet:



Dies können Sie momentan ausschließlich von der Befehlszeile aus wie folgt korrigieren:



```
7      s . . . . . s . . . . .
8      . . . . . s . . . . .
-----
Legend  State      Count
-----
.       In Use Disks 101
s       Spare Disks  14
U       Unknown Disks 1
-----
Total 116 disks
sysadmin@ #
sysadmin@ #
sysadmin@ # disk unfailed 6.12 ←
The 'disk unfailed' command will add the disk to the active storage tier
and mark it as a spare. Any existing data on this disk will be lost.
Are you sure? (yes|no|?) [no]: y ←
ok, proceeding.
sysadmin@ #
sysadmin@ #
sysadmin@ #
```

```
sysadmin@ #
sysadmin@ #
sysadmin@ # disk show state ←
Enclosure  Disk
           1  2  3  4  5  6  7  8  9  10 11 12 13 14 15 16
-----
1          s . . . .
2          . . . . . s . . . . s
3          . . s . s . . . . . s . . . . .
4          . s . . . . . s . . . . .
5          . . . s s . . . . . s . . . . .
6          . . . . . . . . . . s . . . . s
7          s . . . . . . . . . . s . . . . .
8          . . . . . . . . . . s . . . . s
-----
Legend  State      Count
-----
.       In Use Disks 101
s       Spare Disks  15
-----
Total 116 disks
sysadmin@ #
sysadmin@ #
```

Das ist bereits alles.

Und spätestens nach einem *Refresh* zeigt auch die DD Admin GUI den Zustand der Platte richtig an:

