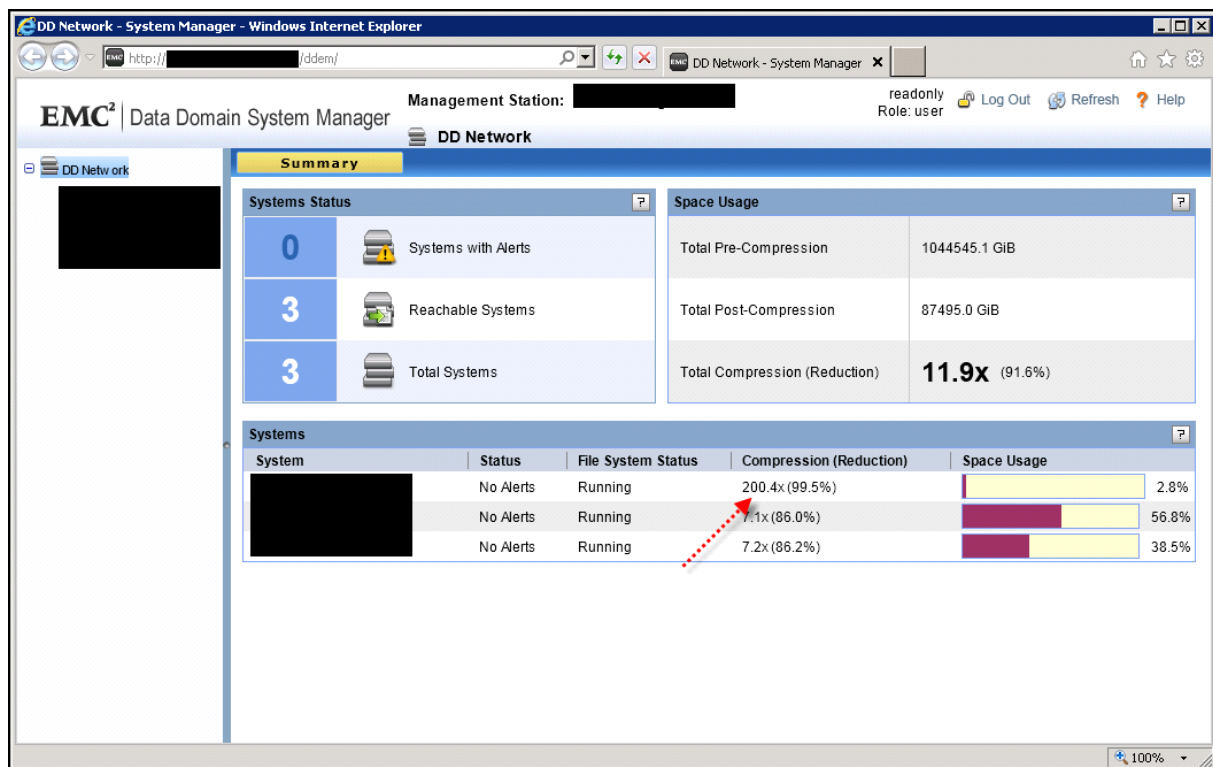


# Zusammen mit der EMC Backup & Recovery Appliance und einer Data Domain lassen sich sehr hohe Kompressionsraten erzielen

Normalerweise lag bei einem Kunden die Kompressionsrate auf der Data Domain bei ca. 7:1 bis 8:1.

Beim Test der neuen Möglichkeit, VMs mit Hilfe der NetWorker *EMC Backup & Recovery Appliance* (EBA) zu sichern, die mit einer *Data Domain* als 'Speichermedium' verwendet wird, wurden jetzt allerdings Kompressionsraten erzielt, die etwa bei 200:1 lagen. Hier sehen Sie die DataDomains für 'normale' und für VBA Backups im direkten Vergleich:



Die Zahl ist kein Fake, denn die EBA arbeitet intern tatsächlich mit EMC Avamar, und dort sind solche Größenordnungen nicht außergewöhnlich.