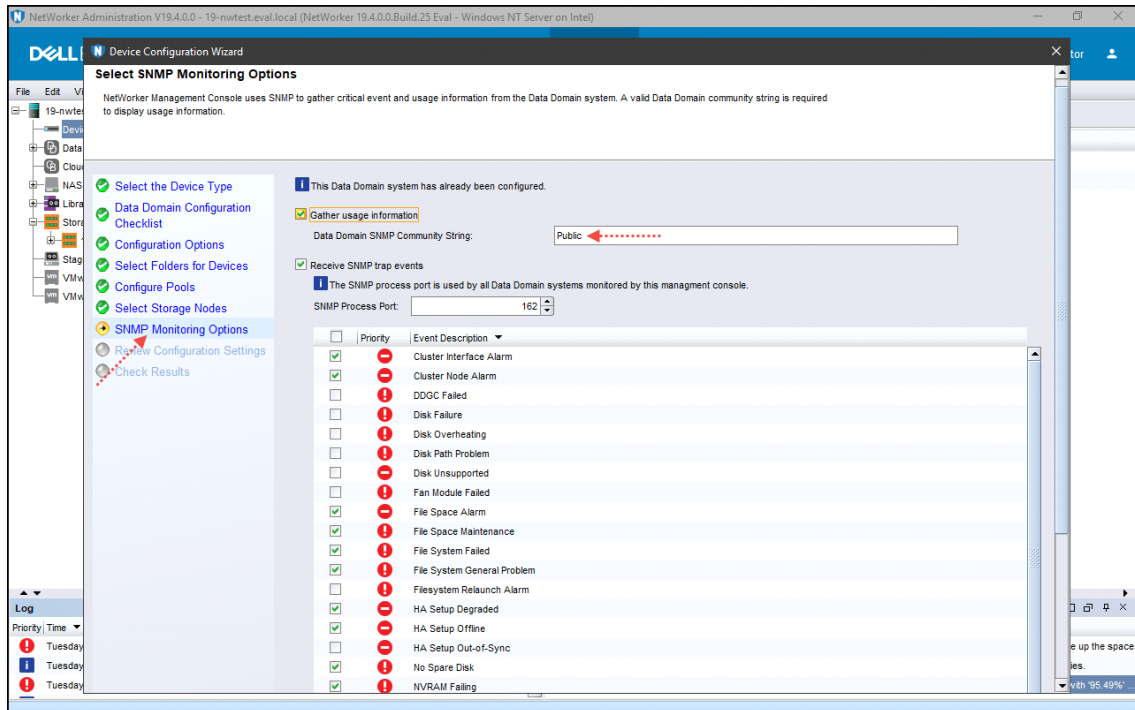


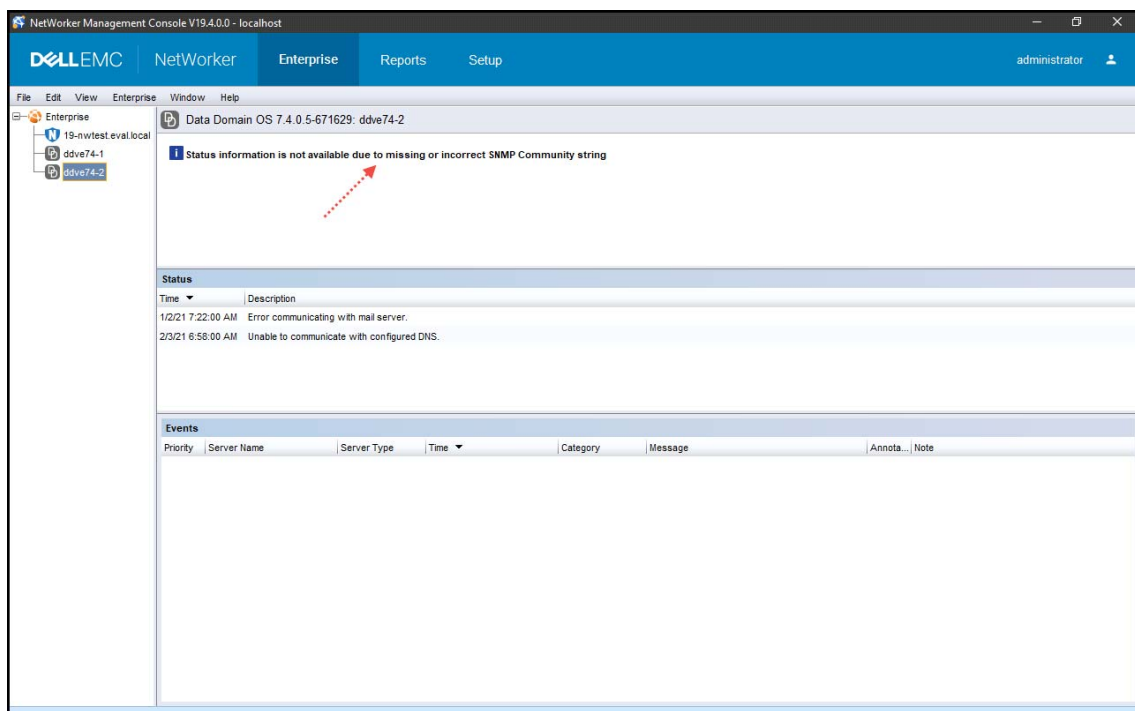
So richten Sie SNMP an der Data Domain richtig ein

In einer kleinen Testumgebung ist das eigentlich nicht so wichtig - es kann aber trotzdem vorteilhaft sein.

Allerdings reicht es nicht, z.B. bei der Definition des DDBoost Laufwerks den entsprechenden *Community String* zu definieren:



Damit allein erhalten Sie noch keine Details in der *NetWorker Management Console*:



Standardmäßig ist bei einer DD nämlich kein *Community String* definiert - ihn müssen Sie zuerst noch setzen.

Hier das entsprechende Beispiel von der DDOS Befehls-Schnittstelle:

```

ddve74-2.eval.local - PuTTY
login as: sysadmin
EMC Data Domain Virtual Edition
Using keyboard-interactive authentication.
Password:
Last login: Thu Mar  4 08:12:32 PST 2021 from 195.214.80.1 on pts/0

Welcome to Data Domain OS 7.4.0.5-671629
-----
**
** NOTICE: There are 2 outstanding alerts. Run "alerts show current"
**       to display outstanding alert(s).
**
sysadmin@ddve74-2# snmp show rw-communities
Read-write Communities:
Community  Hosts
-----  -----
.....
sysadmin@ddve74-2#
sysadmin@ddve74-2# snmp add rw-community Public
Read-write Communities:
Community  Hosts
-----  -----
Public
.....
sysadmin@ddve74-2#
sysadmin@ddve74-2#
  
```

Dann erhalten Sie schließlich auch die gewünschten Informationen:

The screenshot shows the NetWorker Management Console interface. The main window displays the status of a Data Domain OS instance named 'ddve74-2'. The status is 'Running'. Key metrics include Pre-Compression (204.3 GiB) and Compression (Reduction) (3.2x (68.4%)). A table shows space usage for various resources:

Resource	Size (GiB)	Used (GiB)	Available (GiB)	Space Usage
/backuppost-comp	362.0	64.6	297.4	18%
/ddvar	49.1	1.3	45.3	

Below the table, there is a 'Status' section with a list of events. One event is highlighted with a red arrow: '1/2/21 7:22:00 AM Error communicating with mail server.' Another event is listed: '2/3/21 6:58:00 AM Unable to communicate with configured DNS.'