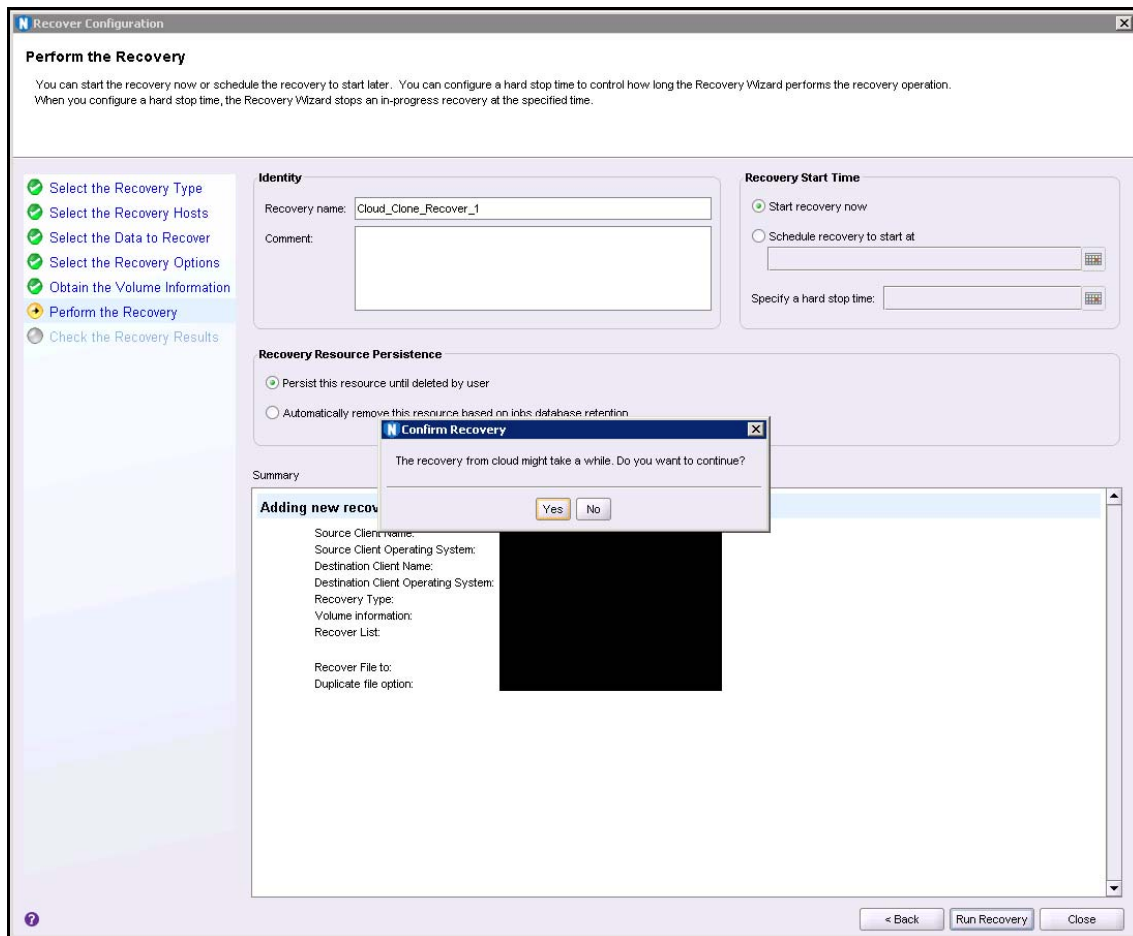


Wiederherstellen aus der 'Cloud' kann dauern!

Dieser Abschnitt aus dem Tip *nw_cloud_1.pdf* erschien mir so wichtig, daß ich ihn als separaten Tip noch einmal unter einer neuen Überschrift veröffentlichen möchte.

Beim Start einer Wiederherstellung von einem NetWorker Cloud Tier Medium erhalten Sie nur mit dem *Recovery Wizard* aus der Admin GUI automatisch einen entsprechenden Hinweis:



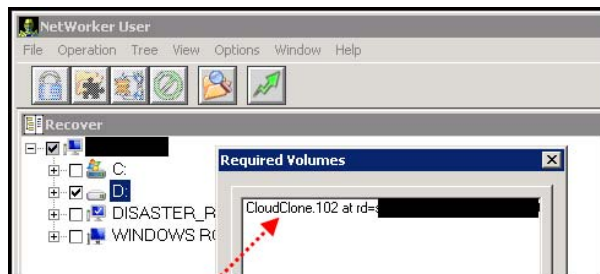
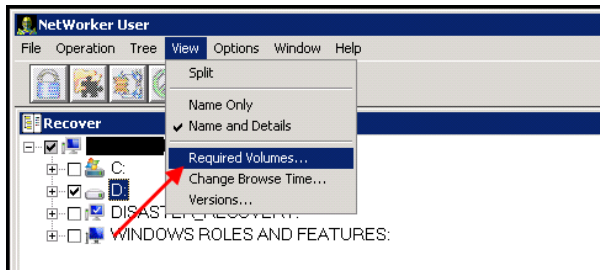
Tatsache ist, daß sich - selbst bei der Wiederherstellung einer minimalen Datenmenge ein solcher Vorgang **über Stunden** hinziehen kann. Während dieser Zeit könnten Sie meinen, daß der Prozeß hängt und Sie könnten versucht sein, ihn vorzeitig abzubrechen.

Ursächlich für diese Verzögerung sind die hierbei ablaufenden internen Prozesse zwischen den einzelnen Schritten. Für den NetWorker laufen sie völlig transparent ab. Die logische Folge aber ist, daß der NetWorker Ihnen auch keinen Status/keine Details weitermelden kann. Solange Sie keine eindeutige Meldung erhalten - seinem Sie einfach geduldig.

Dell/EMC hat versprochen, hier (in hoffentlich nicht allzu ferner Zeit) Verbesserungen einzuführen.



Die alte *NetWorker User* GUI kennt diesen Komfort noch nicht. Hier können Sie den wahren Aufenthaltsort nur erfahren, wenn Sie vor dem Start des Restores den Befehl *View > Required Volumes* aufrufen:



Weitere Details und Hintergrundinformationen zu diesem Thema erfahren Sie auch aus meinem Tip *nw_cloud_1.pdf*.