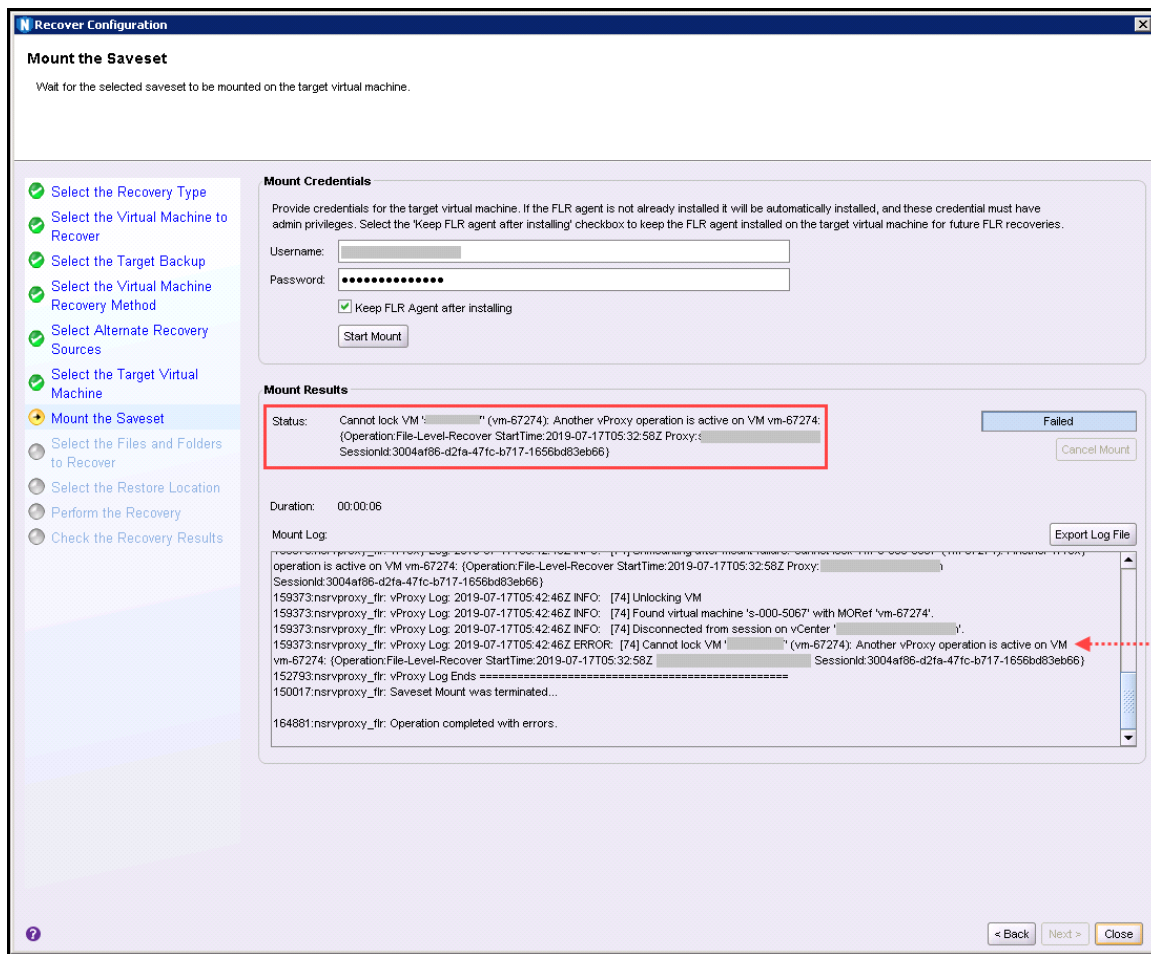


Ein NVP Backup ist 'locked' - es läßt sich z.B. nicht mehr für einen Restore mounten !

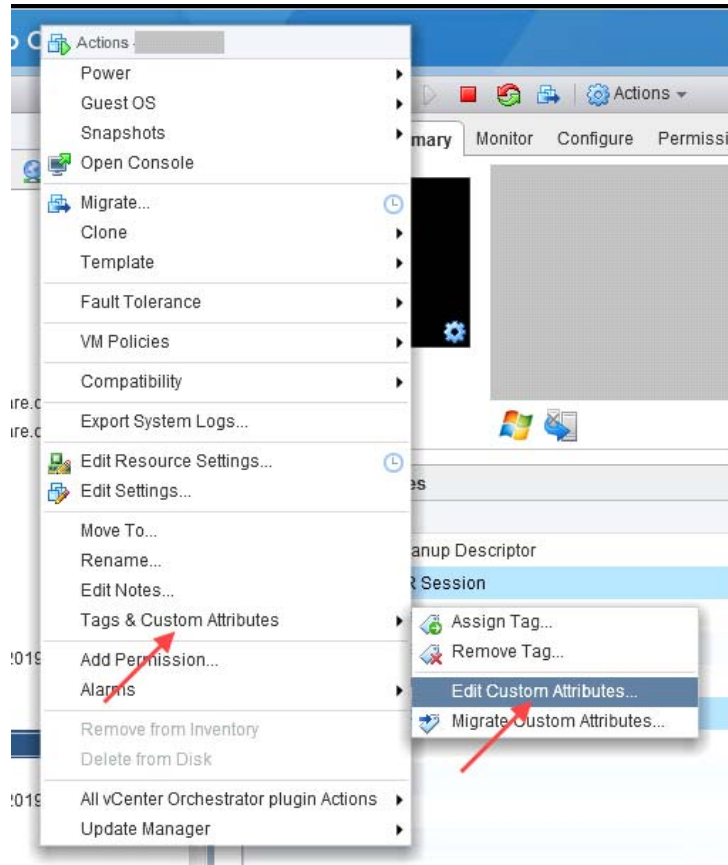
Dies kann durchaus mal passieren - z.B. wenn Sie vergessen, daß während des Restores im Hintergrund bereits ein NVP Backup läuft. Allerdings habe ich es auch schon erlebt, daß solch ein ein 'alter' Prozeß nicht richtig/ vollständig abgeschlossen wurde und das System bei einem erneuten Zugriff blockiert

In diesem Fall erkennen Sie das Problem an dieser Fehlermeldung:



Die Behebung des Problem ist jedoch relativ einfach (siehe nächste Seite).

- Warten Sie ab, bis die noch aktiven Prozesse beendet wurden.
- Tritt auch dann noch das Problem auf, müssen bei der VM die *Custom Attributes* zurücksetzen. Öffnen Sie hierzu zunächst das entsprechende Fenster ...



... und löschen Sie dann die beschriebenen Felder. Danach ist alles wieder o.k.

