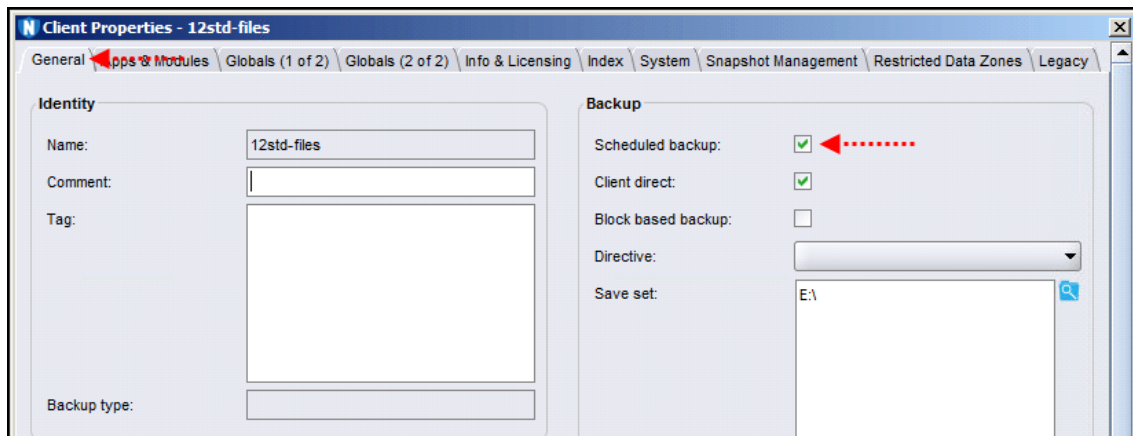
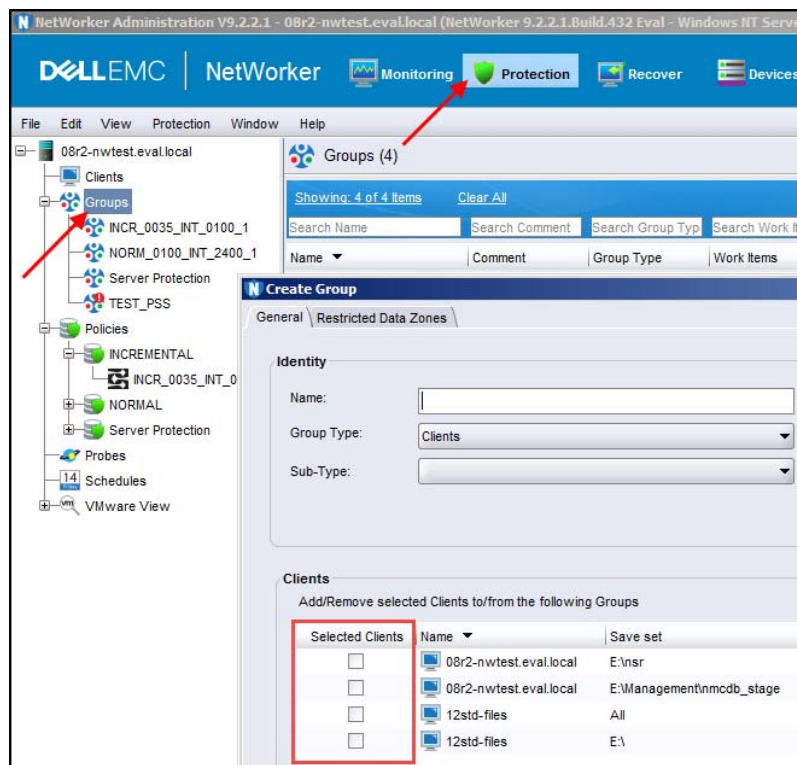


# So setzen Sie die Sicherung eines einzelnen NVP Clients richtig aus

Bei einem 'normalen' NetWorker Client ist dies sehr einfach. Hier müssen Sie in der Client Konfiguration lediglich die Option *Scheduled Backup* abwählen:



Bei der Einrichtung eines NVP Backup Clients gibt es diese Option jedoch nicht. Hier haben Sie nur die Möglichkeit, den Client aus der Gruppe zu entfernen. Das Beispiel zeigt zwar keine NVP Group, jedoch sollten Sie auch so die Analogie herstellen können:



Beide Methoden sind für temporäre/vorübergehende Änderungen gedacht.

Vergessen Sie später nicht, sie wieder rückgängig zu machen!