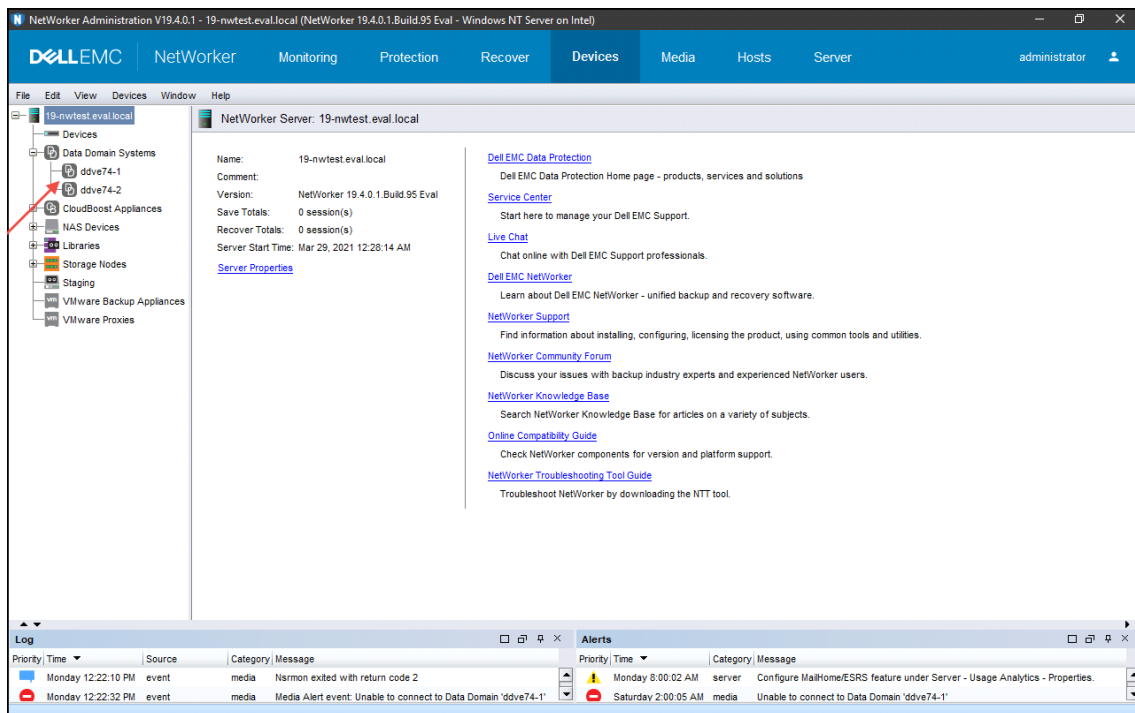


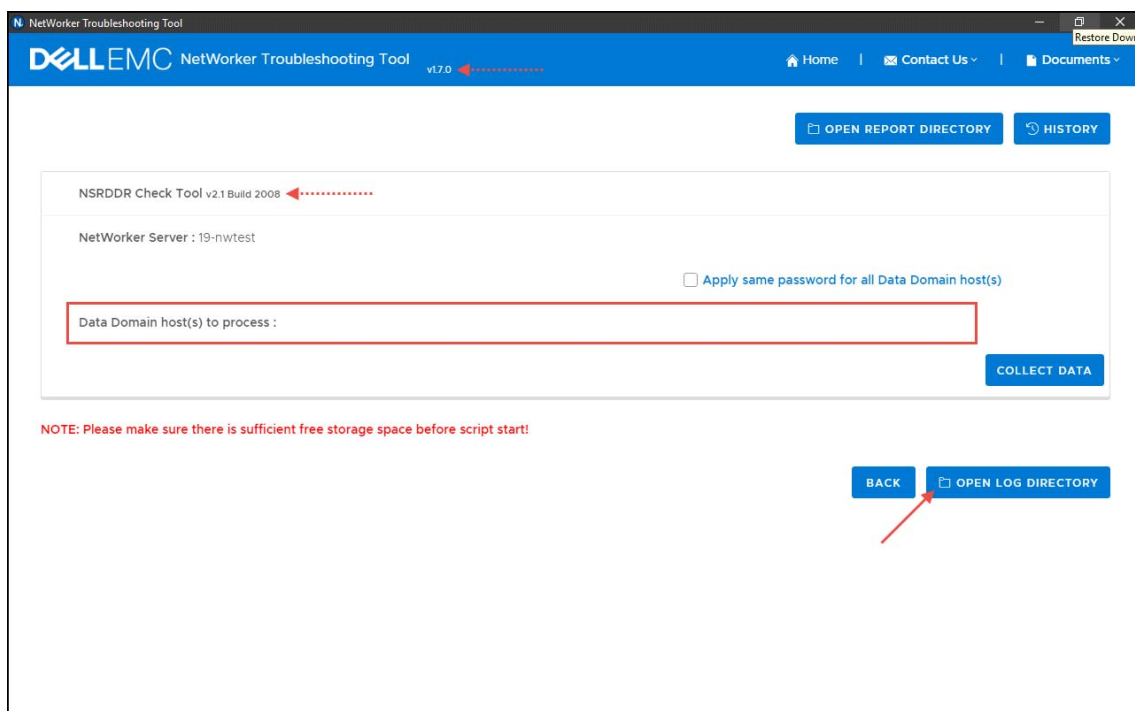
Auch für die NTT Version 1.7.0 gibt es den gleichen Fehler wie bei NTT 1.4.0, 1.5.0 & 1.6.0

Version 1.7.0 der NTT Software wurde im März 2021 freigegeben. Und selbstverständlich habe ich gleich prüfen müssen, ob der bekannte Fehler mit der Erkennung von einer Data Domain an einem NetWorker Server für Windows behoben wurde. Leider war dies nicht der Fall. Aus diesem Grund habe ich versucht, den Fehler einmal genauer zu untersuchen.

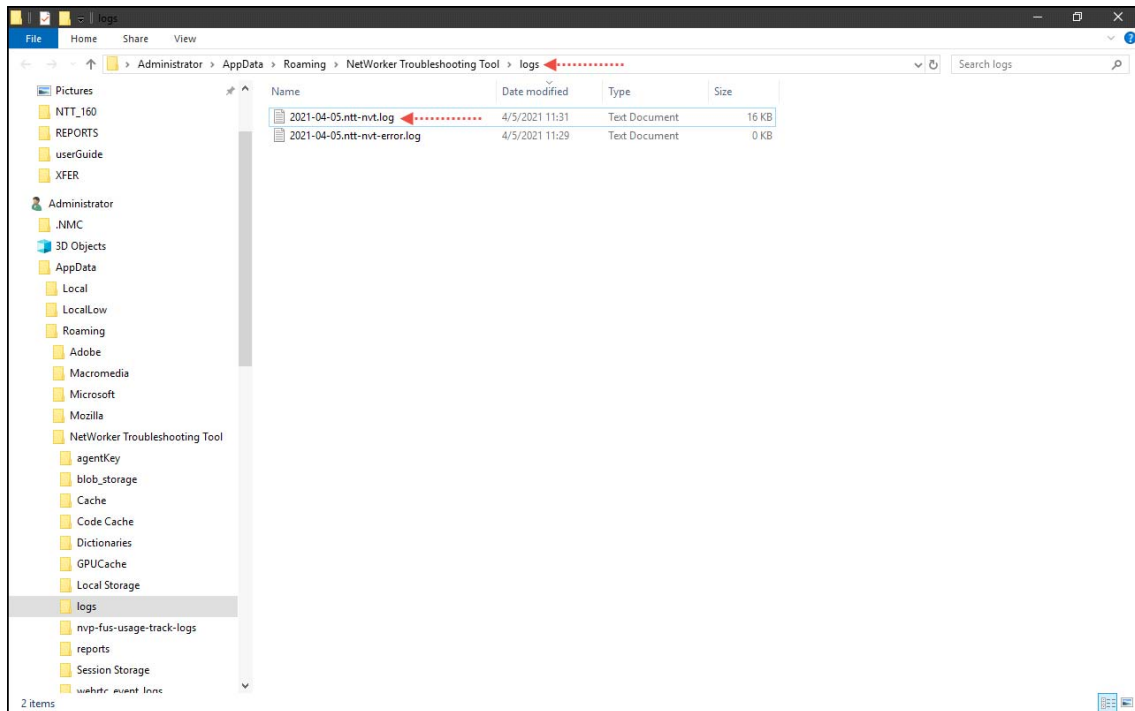
Obwohl die beiden DDs (zwei DDVE mit dem DDOS 7.4) im NetWorker für Windows einwandfrei funktionierten ...



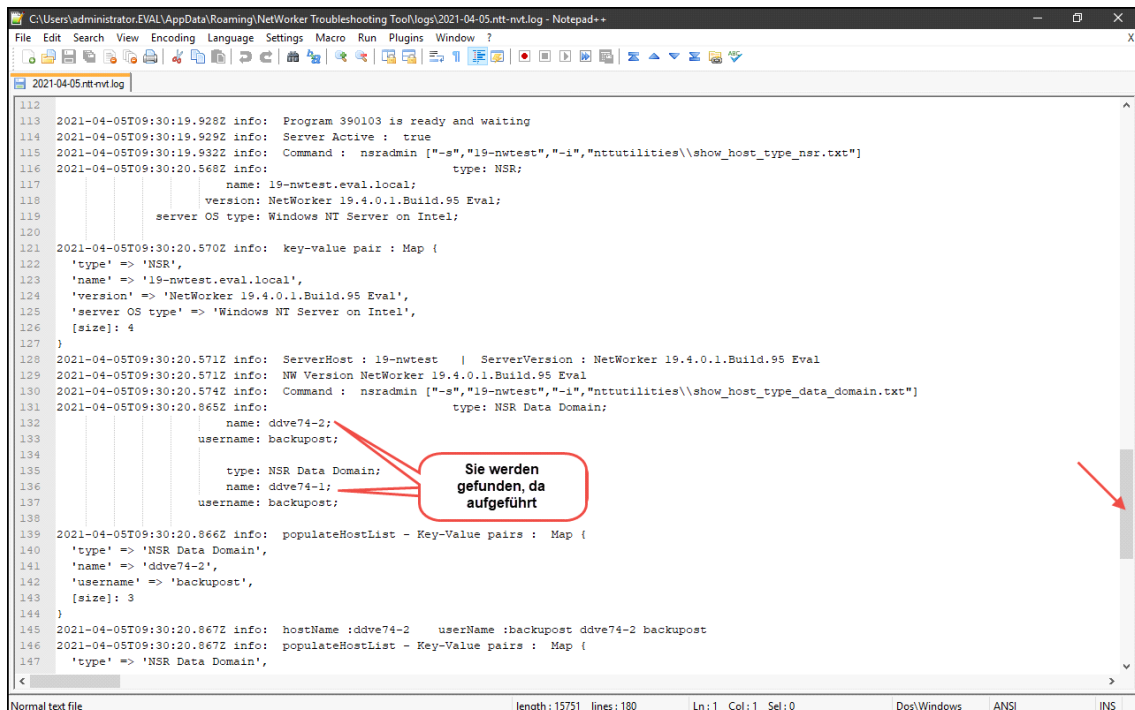
... konnte das NSRDDR Check Tool keine von beiden von einem NetWorker/Windows Server finden:



Vielleicht führte ja die Untersuchung der Log-Datei zu einem Ergebnis:



Hier zumindest fragt das Programm mit Hilfe eines `nsradmin` Befehls die entsprechenden Ressourcen ab ... und es findet sie auch:



Das hindert das Programm jedoch nicht, später einen Fehler bei der Namensauflösung festzustellen.

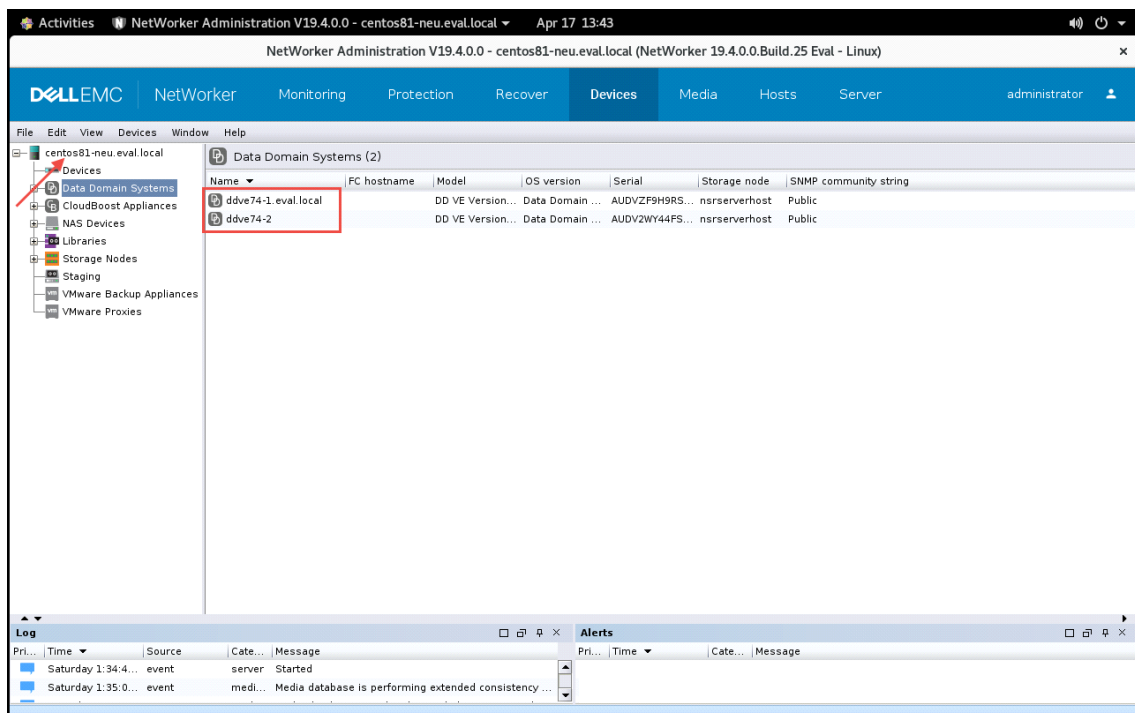
Übrigens finde ich die Aussage `Please specify FQDN, short name!` sehr widersprüchlich!

```

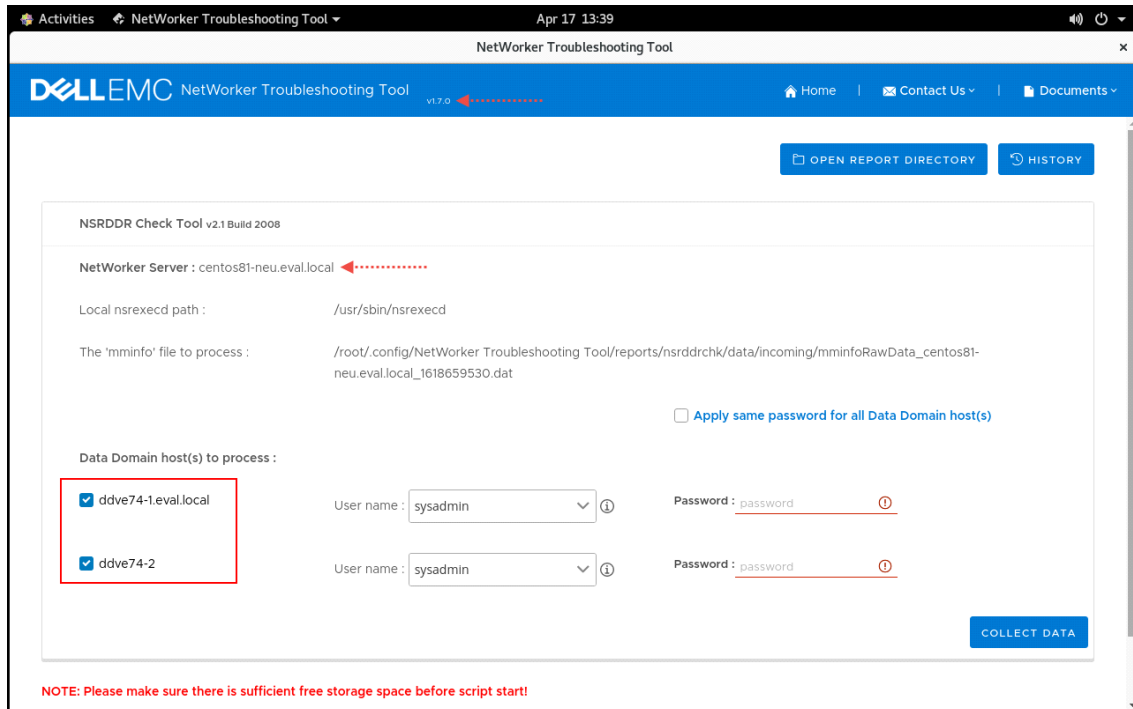
145 2021-04-05T09:30:20.8672 info: hostName :ddve74-2      userName :backupost ddve74-2 backupost
146 2021-04-05T09:30:20.8672 info: populateHostList - Key-Value pairs : Map {
147   'type' => 'NSR Data Domain',
148   'name' => 'ddve74-1',
149   'username' => 'backupost',
150   [size]: 3
151 }
152 2021-04-05T09:30:20.8682 info: hostName :ddve74-1      userName :backupost ddve74-1 backupost
153 2021-04-05T09:30:20.8682 info: hostList size: 2
154 2021-04-05T09:30:20.8712 info: nsrddrchk program path : "nsrutilities\nsrddrchk\nsrddrchk"
155 2021-04-05T09:30:20.8732 info: nsrDdrchk Folder Path : "C:\Users\administrator.EVAL\AppData\Roaming\NetWorker Troubleshooting Tool\reports\nsrddrchk
156 2021-04-05T09:30:20.8742 info: Command : "nsrutilities\nsrddrchk\nsrddrchk" -a g -s 19-nwtest -ntt "C:\Users\administrator.EVAL\AppData\Roaming\NetW
157 2021-04-05T09:30:21.6222 info: WARN: we do not support IP address. Please specify FQDN, short name! Bye.
158
159 2021-04-05T09:30:21.6232 info: fieldValueMap : Map {}
160 2021-04-05T09:30:21.6242 info: DDR Discovery details :
161 DdrDiscovery : [nwServerHost="19-nwtest", nwServerVersion="NetWorker 19.4.0.1.Build.95 Eval", mminfoFileName= "undefined"
162
163   ddrHostModels=[""]
164   ddrDataModels=[""]
165 2021-04-05T09:30:21.6242 info: ===== DDR Discover End =====
166 2021-04-05T09:30:21.6252 info: Discovered ddr hosts
167 2021-04-05T09:30:21.6252 info: Get NsrDdrDiscoveryService instance
168 2021-04-05T09:30:21.6252 info: UI - ddrDiscoveryModel received
169 DdrDiscovery : [nwServerHost="19-nwtest", nwServerVersion="NetWorker 19.4.0.1.Build.95 Eval", mminfoFileName= "undefined"
170
171   ddrHostModels=[""]
172   ddrDataModels=[""]
173 2021-04-05T09:30:21.6962 info: ===== UI - NSRDDR check Validation Completed =====
174 2021-04-05T09:30:21.7692 info: ===== UI - Nsrddr chk getdata loading Started =====
175 2021-04-05T09:30:21.7702 info: ===== UI - Nsrddr chk getdata received =====
176 2021-04-05T09:30:21.7712 info: ===== UI - Nsrddr chk getdata loading completed =====
177 2021-04-05T09:30:25.2982 warn: UsageTracker - Send online data : is online false
178 2021-04-05T09:30:25.3002 info: trackEvent - ended
179 2021-04-05T09:31:50.2252 info: Opening Folder Path : C:\Users\administrator.EVAL\AppData\Roaming\NetWorker Troubleshooting Tool\logs
180

```

Bei einem NetWorker/Linux Server stellt sich jedoch jede Variante (Short Name wie auch FQDN) ...



... als völlig problemlos dar:



Folgerichtig muß es sich bei dem Problem um einen Fehler handeln, der wirklich nur bei NetWorker/Windows Servern auftritt.

Hoffentlich wird dieser Fehler baldmöglichst behoben.