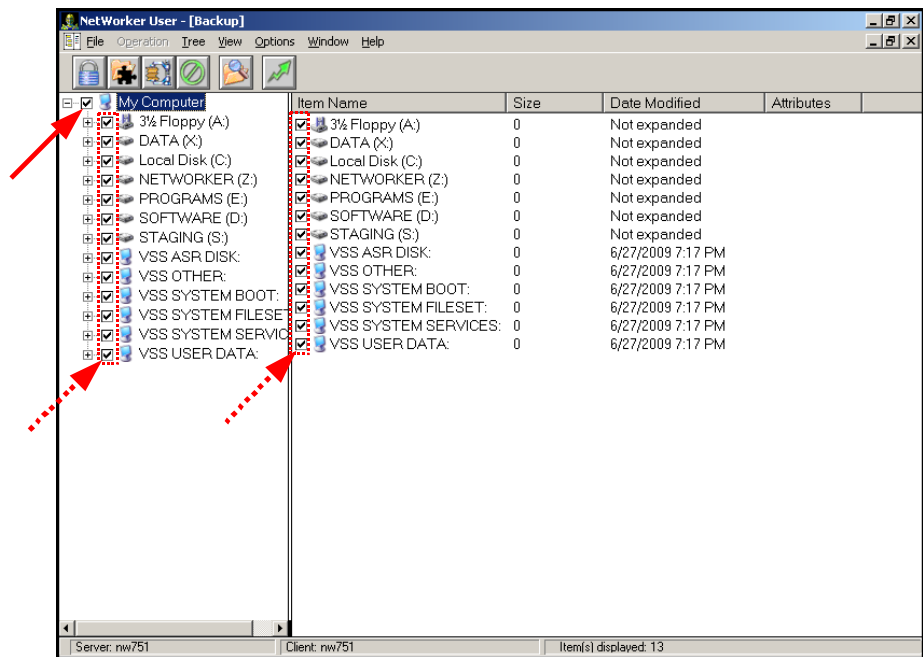


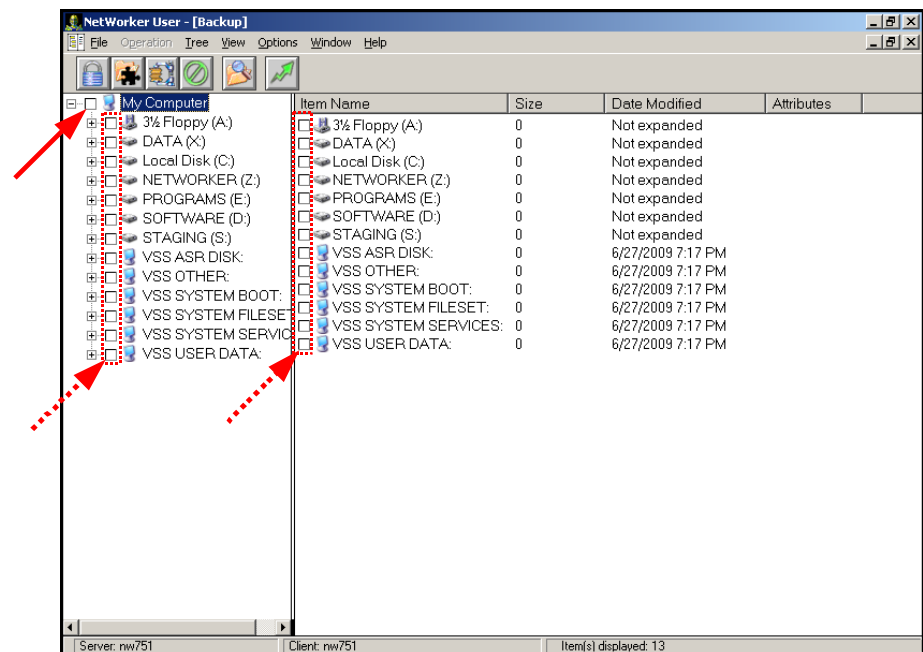
Beim Browsen mit der 'NetWorker User' GUI könnten Sie die falschen Dateien auswählen

So verhält sich das Programm beim Sichern

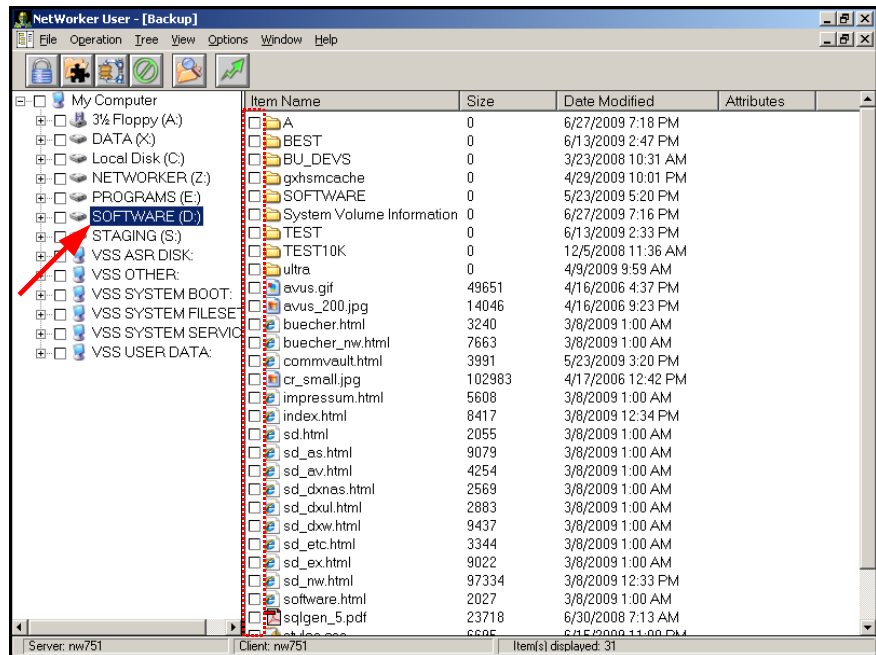
Wenn Sie *My Computer* auswählen, überträgt sich Ihre Wahl natürlich auf alle untergeordneten Objekte:



Machen Sie Ihre Wahl wieder rückgängig, ändert sich auch dies entsprechend:

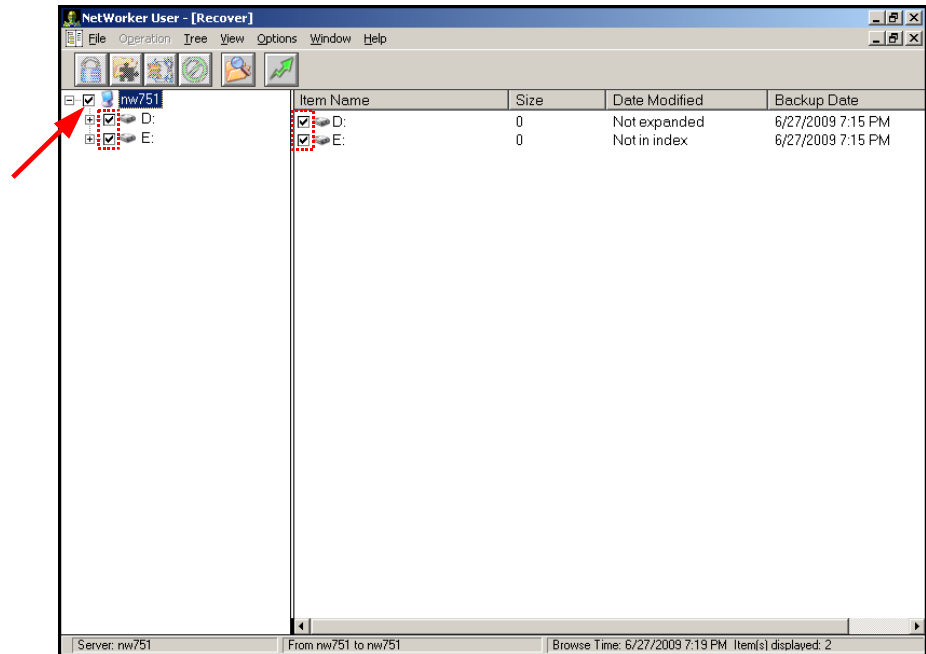


Dies gilt natürlich auch für die Dateien und Verzeichnisse einer Partition:

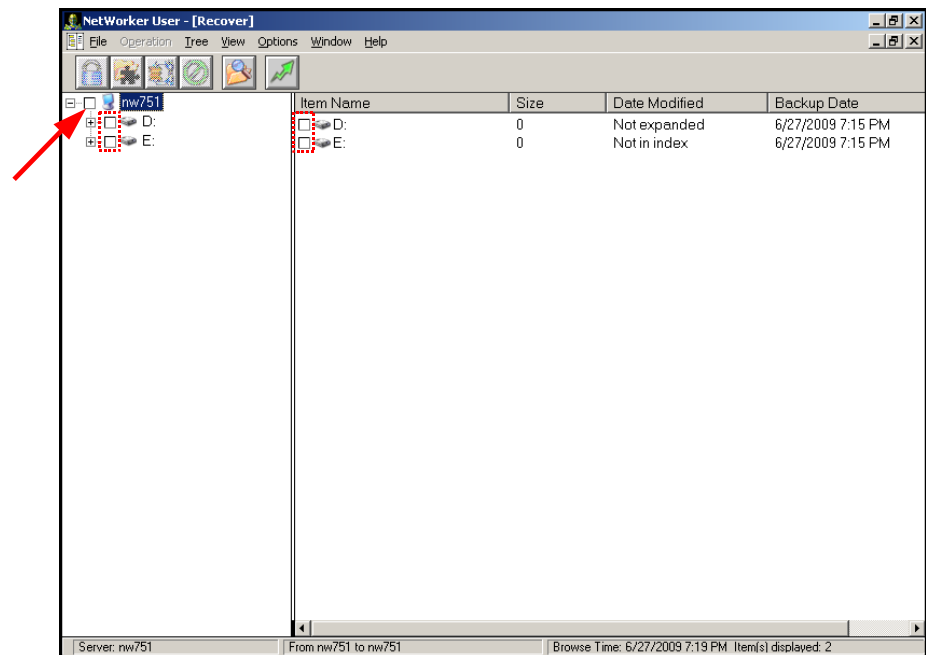


Beim Wiederherstellen verhält sich das Programm jedoch anders

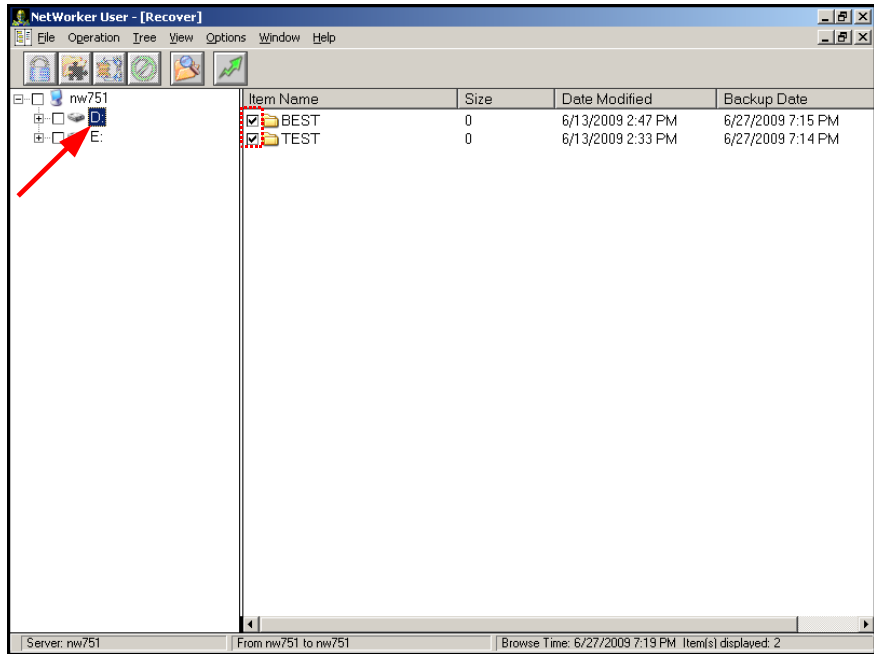
Wenn Sie hier wieder den Computer auswählen, überträgt sich Ihre Wahl wieder auf alle untergeordneten Objekte:



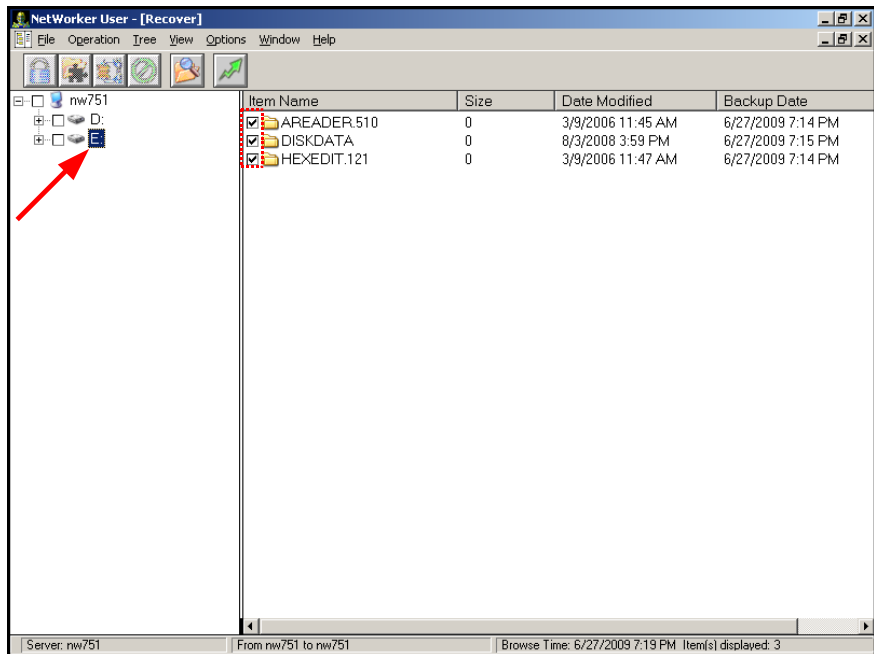
Nehmen Sie jedoch Ihre Auswahl wieder zurück, dann sehen Sie, daß sich die Wahl wie vermutet auch auf den Pfad vererbt:



Tatsächlich aber ist dies nicht der Fall - klicken Sie nämlich jetzt eine Partition an, erkennen sie, daß die untergeordneten Objekte tatsächlich immer noch markiert sind, ...



... und dies gilt für alle Partitionen:



Entsprechend kann dies zur Wiederherstellung von Dateien führen, die Sie abgewählt wähten.

Dies Verhalten ist übrigens schon älter - ich habe es zumindest noch bis zur Version 7.3.4 verifizieren können.