

## NetWorker/Windows Programme erzeugen zufällig Access Violation & Dr. Watson Fehler

Dieser Fehler ist nicht leicht zu isolieren - in der Tat kann er zufällig bei vielen verschiedenen NetWorker/Windows Programmen auftreten. Üblicherweise sehen Sie Fehler wie diese:

**Error: Exception number: c0000005 (access violation) documented in Dr.Watson output**

oder

**Error: 'An application error has occurred and an application error log is being generated. nsrd.exe Exception access violation'**

### Ursache

Diese Fehler weisen üblicherweise darauf hin, daß der Rechner 'zu beschäftigt' ist - er kann die Vielzahl verschiedener Prozesse nicht zur gleichen Zeit bearbeiten. Aus diesem Grund schlägt Legato vor, die Größen der internen Heap Speicher zu erhöhen.

### Fix

Hierzu ist es nötig, daß Sie die Registry verändern.



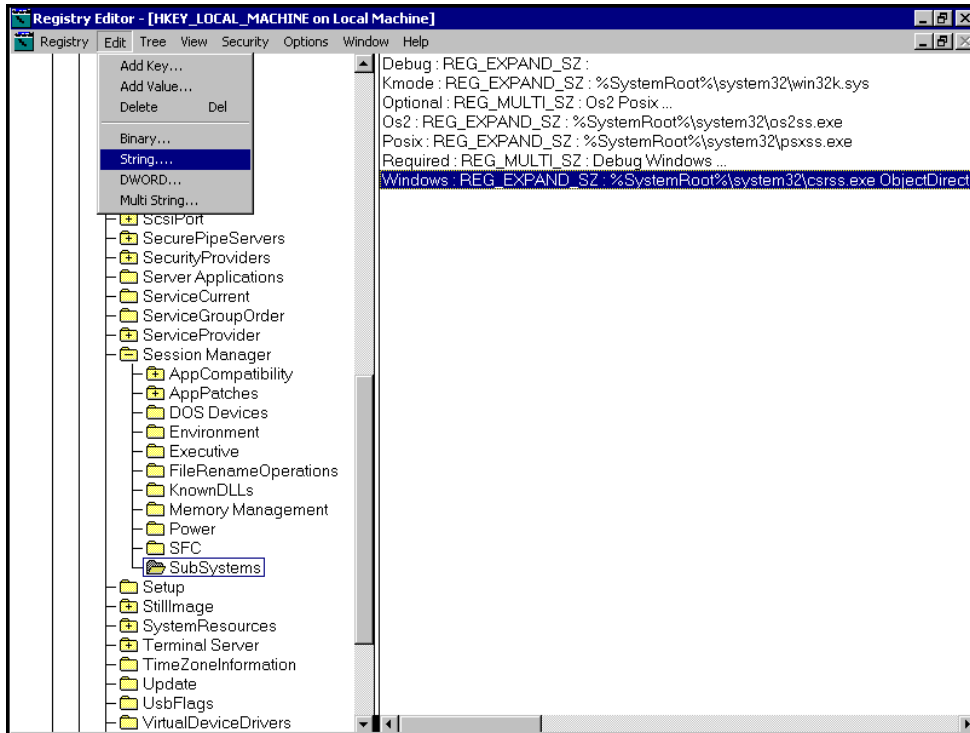
**Machen Sie sich zuvor mit den allgemeinen Regeln zum Ändern der Registry vertraut.**

**Stellen Sie auch sicher, daß Sie eine gute Sicherung angefertigt haben und daß Sie wissen, wie Sie sie wiederherstellen, bevor Sie die Registry ändern.**

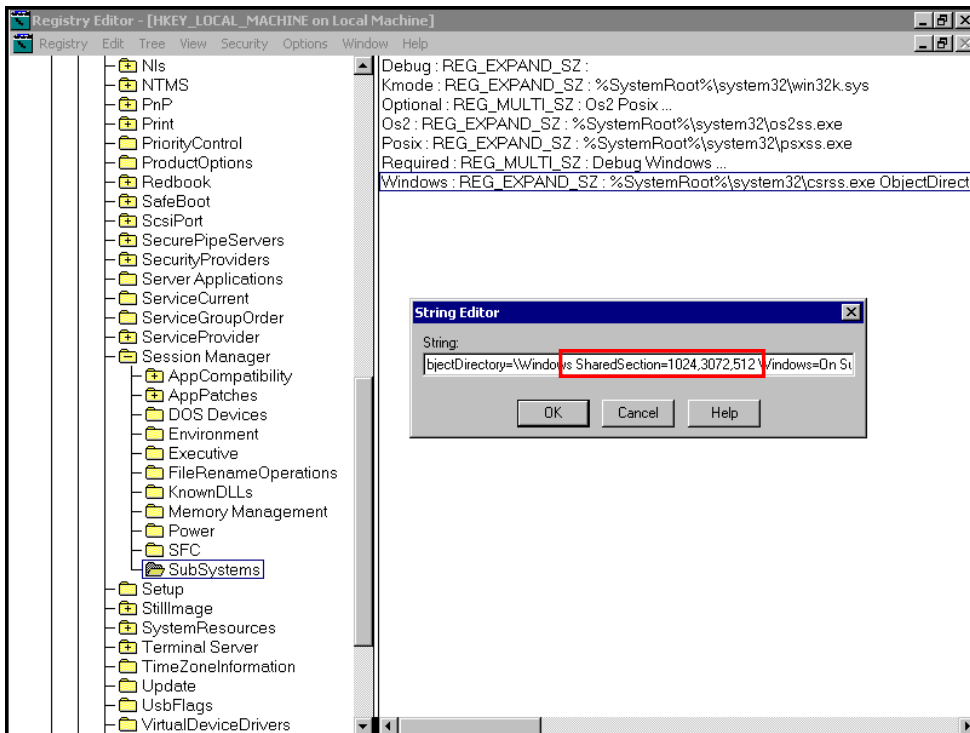
Gehen Sie nach dieser Prozedur vor:

1. Starten Sie den *Registry Editor* (REGEDT32.EXE)
2. Gehen Sie im Ordner *HKEY\_LOCAL\_MACHINE* zur folgenden Ebene:  
`\System\CurrentControlSet\Control\Session Manager\SubSystems`
3. Markieren Sie den Schlüssel *Windows* .

4. Öffnen Sie das *Edit* Menü und wählen Sie *String* aus:



5. Suchen Sie den Parameter *SharedSection* :



*SharedSection* spezifiziert die Heap Speicher für das System und den Schreibtisch nach diesem Format:

*SharedSection=xxxx,yyy,zzz*

Der erste Wert (*xxxx*) definiert den gemeinsam benutzten Bereich für den Heap Speicher für alle Schreibtische.

Der zweite Wert (*yyy*) bestimmt den den Heap Speicher für jeden Schreibtisch, der mit dem "interaktiven" Fenster verknüpft ist (WinSta0).

Der dritte Wert (*zzz*) bestimmt den Heap Speicher für jeden Schreibtisch, der mit dem "nicht-interaktiven" Fenster verknüpft ist (WinSta0). Ist er nicht ausdrücklich definiert, ist seine Größe gleich dem Wert für *yyy* - in diesem Fall sollten Sie den Wert auf 512 einstellen.

Legato empfiehlt, diese Parameter zu erhöhen. **Addieren Sie jeweils 1024 zu jedem Wert.**

**WARNUNG:**



- Stellen Sie den Wert für *xxxx* nicht höher als 2048 ein
- Stellen Sie den Wert für *yyy* nicht höher als 16384 ein
- Stellen Sie den Wert für *zzz* nicht höher als 1024 ein

Vergessen Sie abschließend nicht, den Rechner neu zu booten, damit die geänderten Einstellungen auch wirksam werden können.