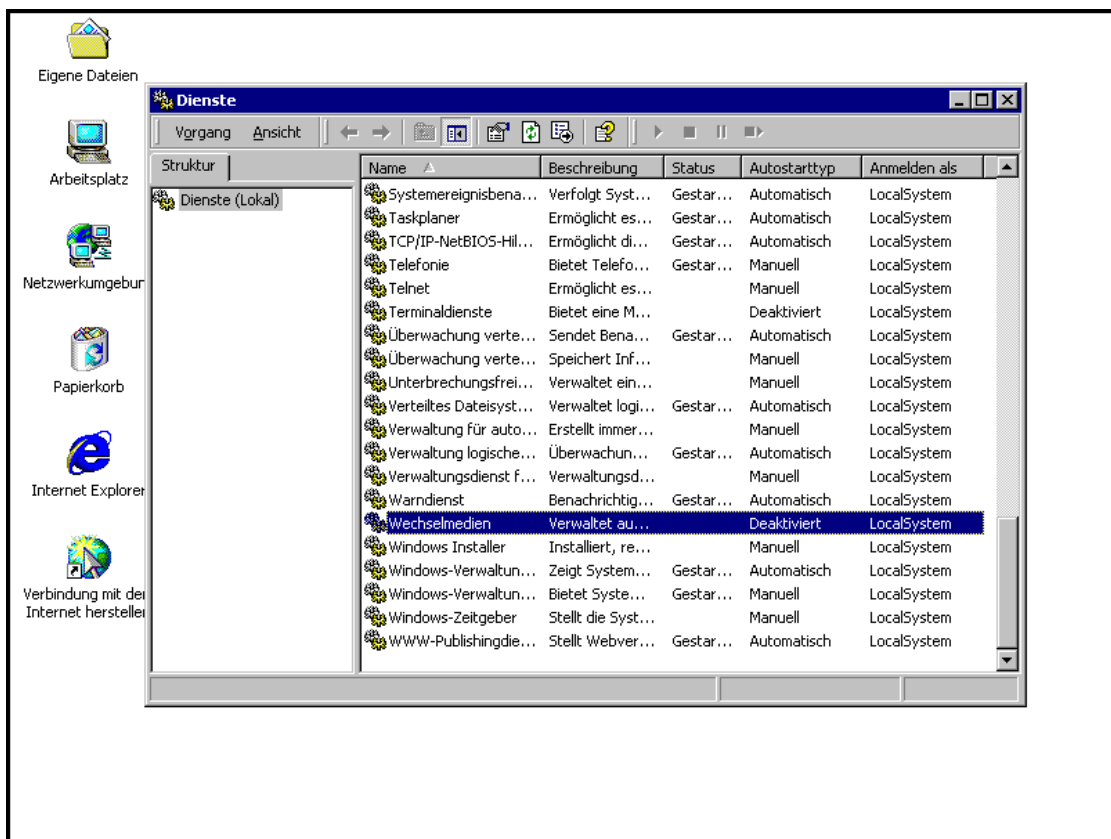


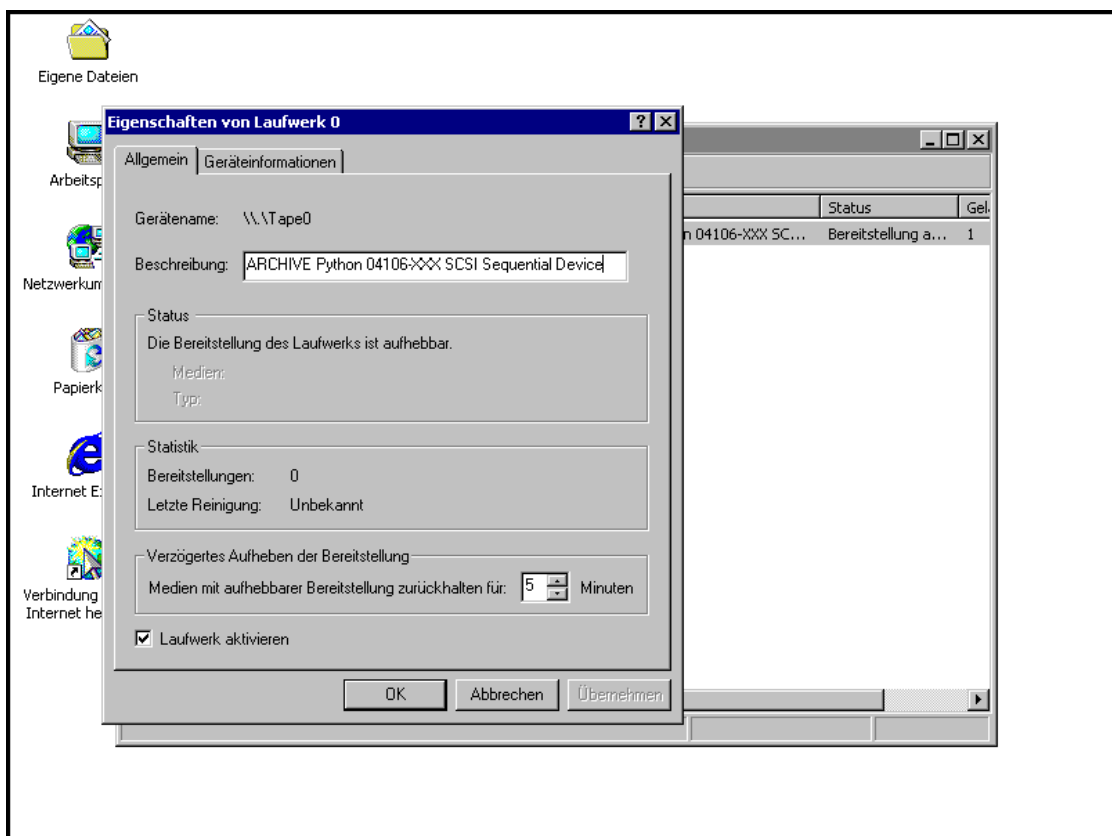
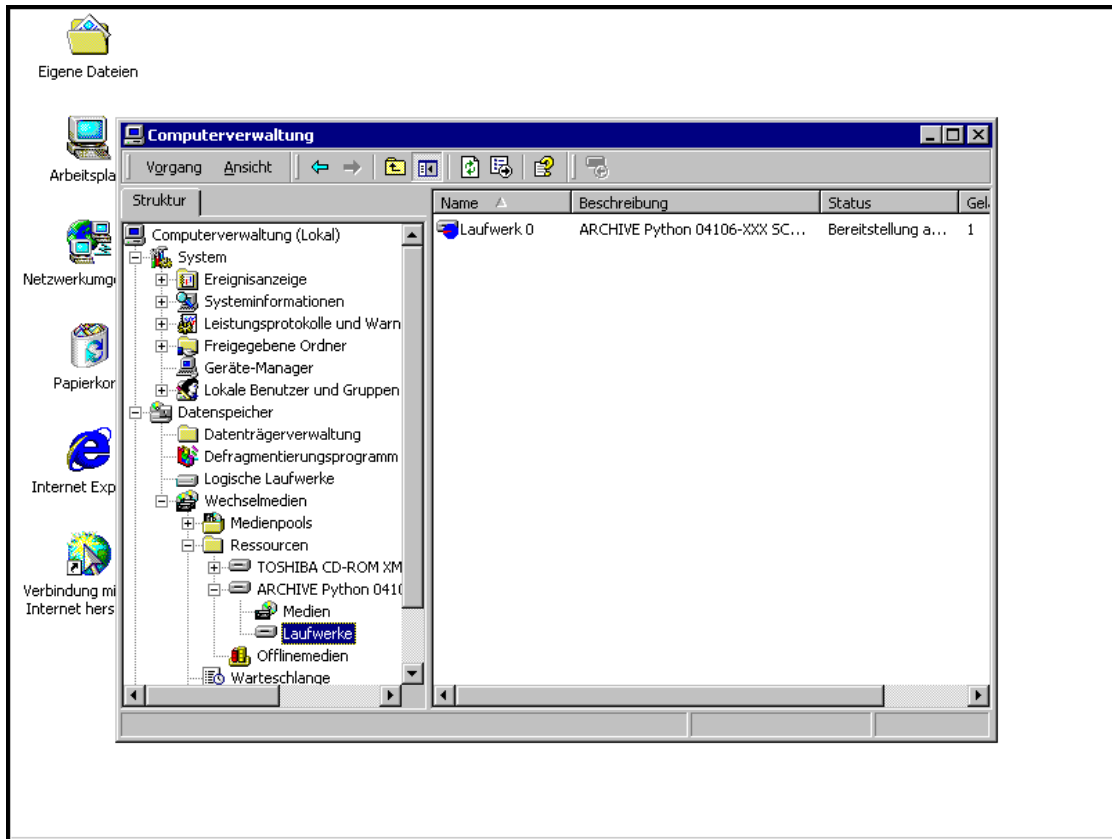
Disablen Sie unter Windows 200x den Storage Resource Manager (RSM)!

Wenn Sie dies bei einem NetWorker Server oder Storage Node vergessen, kann es zu den wunderlichsten Verhaltensweisen kommen. Der NetWorker kann sogar einige Zeit funktionieren und bricht dann erst mit Treiber Problemen ab.

Am besten ist es, wenn Sie den Resource Manager vollständig abschalten. Deaktivieren Sie hierzu den entsprechenden Dienst, im deutschen Windows 200x heißt er *Wechselmedien* :



Die andere Möglichkeit besteht darin, den Zugriff durch den Storage Resource Manager für ein bestimmtes Laufwerk zu sperren - stellen Sie in der Computerverwaltung einfach das entsprechende Attribut um. Hier ein Beispiel:



Bei den neueren NetWorker Versionen, zumindest ab der Version 7.3, verlangt das Programm sogar die Abschaltung des Dienstes vor der Ausführung des Befehls `inquire` und damit auch vor der Installation einer Jukebox. Einzelaufwerke habe ich nicht extra getestet .

A red arrow originates from the bottom left and points diagonally upwards and to the right towards the text.

Demarkieren Sie
diese Option!