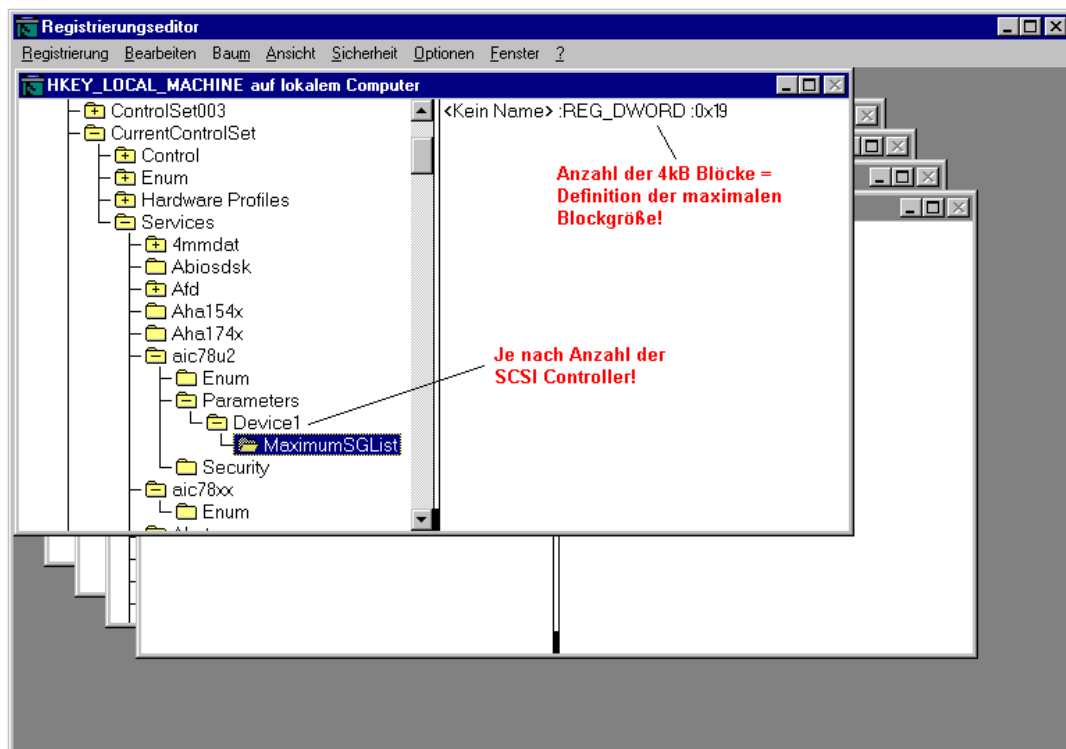


Sprengen der max. Blockgröße von 64kByte bei SCSI Controllern

Hier soll Ihnen kurz die Methode gezeigt werden, die es Ihnen ermöglicht, die vom SCSI-Treiber festgelegten 64kByte zu sprengen.

Und so gehen Sie bei einem Adaptec Controller vor – die Verfahrensweise bei anderen Produkten ist uns nicht bekannt...

- Laden Sie die neuesten Treiber des Herstellers – Microsoft's Standard-Treiber sind in aller Regel zu alt.
- Starten Sie den *Registry Editor* und fügen Sie folgenden Parameter hinzu:



Anmerkung:

0x19 (hex) = 25 (dez) 25 x 4 kB = 100kB

Mit dieser Einstellung könnten Sie also Blockgrößen bis zu 100kB übertragen. Sie wäre für ein DLT7000 Laufwerk ausreichend. Bei Bandlaufwerken mit noch größeren Datenblöcken müßten Sie den Wert entsprechend erhöhen.

Beachten Sie auch, daß in diesem Rechner mehr als ein SCSI-Controller installiert ist.

- Speichern Sie diese Konfiguration.
- Starten Sie Ihren Server neu.

Prüfen Sie jetzt, ob Ihr Bandlaufwerk die Blockgröße entsprechend heraufgesetzt hat:

- Starten Sie in einem DOS Fenster diesen Befehl...

```
mt -f devicename status
```

und beobachten Sie das Ergebnis. Das Beispiel auf der nächsten Seite zeigt eine erfolgreiche Änderung.

Weitere Details zu diesem Thema finden Sie auch im *NetWorker Performance Tuning Guide*.

Erfolgreich ...

```
C:\win32app\nsr\bin>mt -f \\.\Tape0 status
\\.\Tape0:
Current Status: Kein Medium im Laufwerk.
```

```
default blocksize = 32768
maximum blocksize = 98304
minimum blocksize = 1
MaximumPartitionCount = 0
EOTWarningZoneSize = 0
CompressionEnabled
Features:
    Performs LONG erase operation
    Performs erase from beginning of partition only
    Performs IMMEDIATE erase operation
    Support FIXED block length mode
    Support VARIABLE block length mode
    .....
```

Nicht erfolgreich ...

```
C:\win32app\nsr\bin>mt -f \\.\Tape0 status
\\.\Tape0:
Current Status: Kein Medium im Laufwerk.
```

```
default blocksize = 32768
maximum blocksize = 65536
minimum blocksize = 1
MaximumPartitionCount = 0
EOTWarningZoneSize = 0
CompressionEnabled
Features:
    Performs LONG erase operation
    Performs erase from beginning of partition only
    Performs IMMEDIATE erase operation
    Support FIXED block length mode
    Support VARIABLE block length mode
    .....
```