

Incremental Exchange Backups werden immer zu Fulls

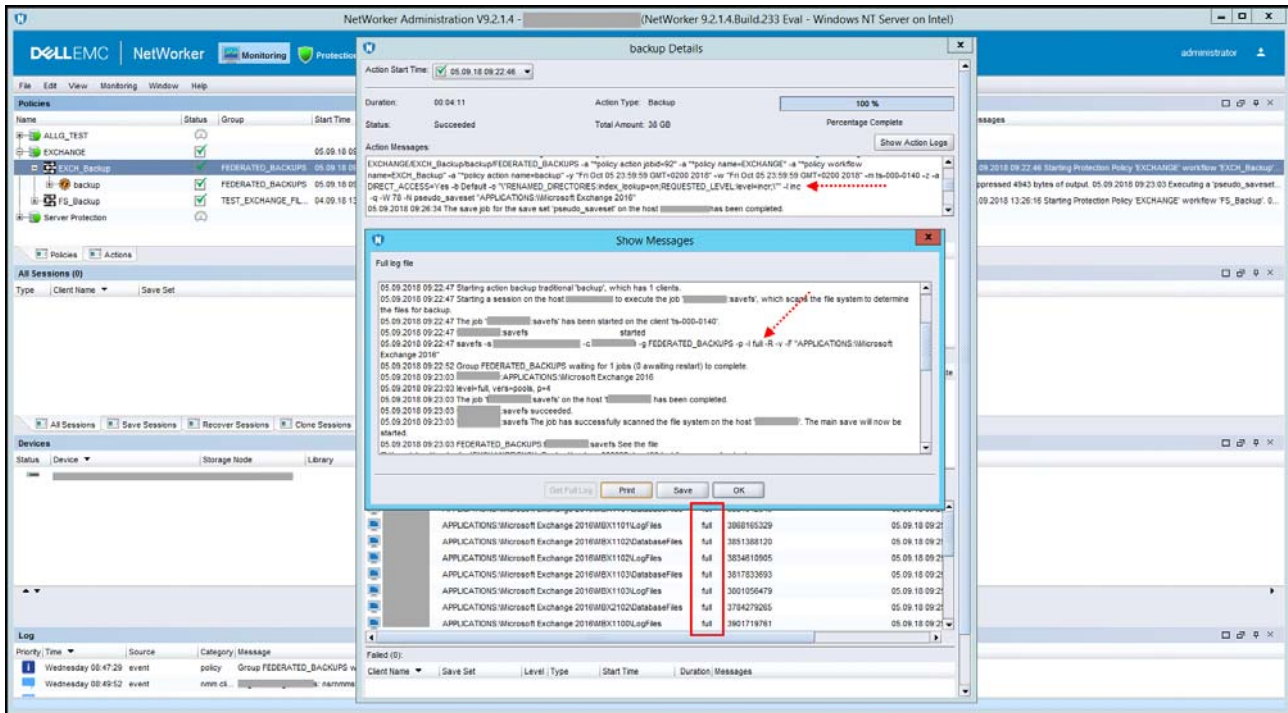
Dieser Fehler war schon kurios:

- Das Sichern des Exchange 2016 DAG Clients war generell kein Problem.
- Jetzt aber sollte von einem *Fulls-only* Schema auf ein 'normales' Full & Incrementals umgestellt werden

Als Ergebnis jedoch übersteuerte der NetWorker Server jedesmal den Level und führt einen Full aus. Und hierbei behauptete der Backup Server noch ganz frech, daß er überhaupt keinen vorhanden Full entdecken könne.

Für den NetWorker ist das Verhalten logisch. Aber selbst dann dürfte es nur einmal auftreten - danach wäre ja zumindest ein erster Full vorhanden. Doch selbst dann trat der Fehler immer wieder auf. Allerdings waren die Full Backups waren auch wirklich intakt - ein Restore war problemlos möglich.

Deshalb habe ich die Client Ressourcen zu einem neu eingerichteten Test-Server übertragen. Doch auch hier zeigte sich wieder das gleiche Verhalten:



Zusammen mit dem Dell/EMC Support stellte ich der Fehler schließlich doch etwas anders dar: Ursächlich für das Problem war ein Fehler bei der Benennung der Exchange Nodes und des NetWorker DAG Clients.

Erst nachdem mit dem Befehl `nsrclientfix` eine entsprechende Korrektur durchgeführt worden war, waren jetzt endlich auch inkrementelle Exchange Backups problemlos möglich.

In einem solchen Fall sollten Sie also auch an die Möglichkeit denken, daß die Client File Indexe 'repariert' werden müßten.