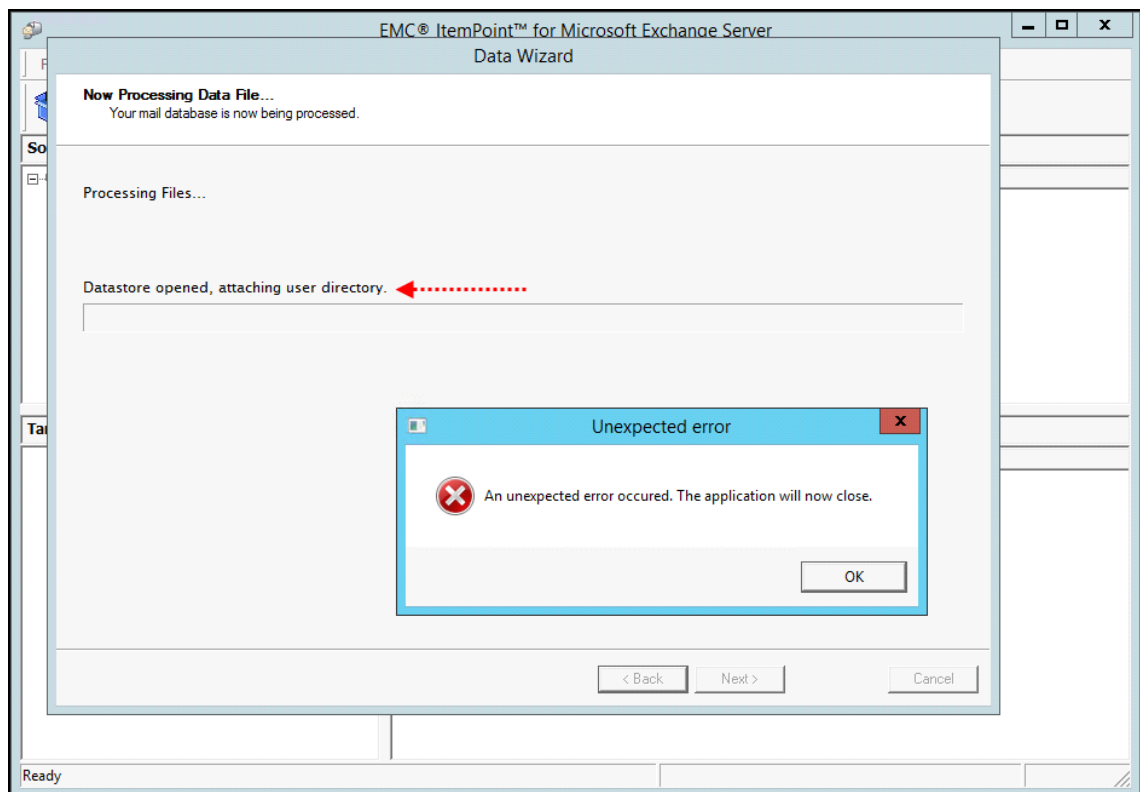


ItemPoint für Exchange 2016 funktioniert nicht mehr wenn Exchange CU5 installiert ist

Mit diesem *Exchange 2016 Cumulative Update 5* (kurz *CU5*), freigegeben im Mai 2017, wurde eine interne Umstrukturierung der Exchange Datenbank vorgenommen, die EMC *ItemPoint* (Kroll Ontrack *Power Controls*) noch nicht versteht. Das hat folgende Auswirkung:

- Zwar läßt sich die Datenbank selbst noch mit der NMM Software problemlos mounten.
- Beim Browsen durch die Datenbankstruktur für ein granulares Recovery aber verabschiedet sich die GUI, nachdem Sie diese Fehlermeldung quittiert haben:



Dies ist ein Kroll Ontrack Problem, das logischerweise auch bei jeder anderen Backup Software auftritt, die

- Kroll Ontrack *Power Controls* verwendet und
- Wo der Exchange 2016 Server bereits mit der CU5 Software ausgestattet wurde.



Sollten Sie also momentan auf das granulare Recovery nicht verzichten können, sollten Sie vorerst die *Exchange 2016 CU5* Software **nicht** installieren.