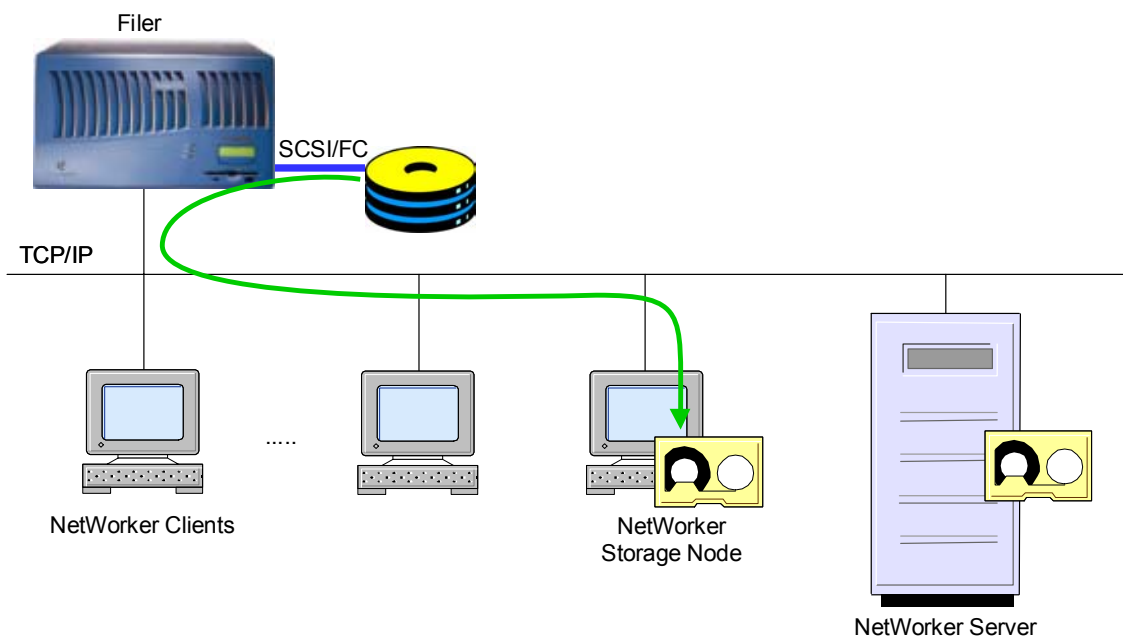


## Der Einsatz der NDMP Tape Services 2.0.2 mit dem NetWorker 7.3.x

Wenn Sie die NetWorker *NDMP Tape Services* Software an einem Storage Node installieren, können Sie einen NDMP Filer auch zu Bandlaufwerken an diesem Rechner sichern. Eine mögliche Konfiguration zeigt das folgende Beispiel:



Hierbei müssen Sie jedoch auf die Verträglichkeit der einzelnen Komponenten achten - Hinweise hierzu finden Sie normalerweise im *NetWorker Administration Guide* und/oder im *Compatibility Guide*; leider gibt es meines Wissens kein Handbuch für die *NDMP Tape Services* Software:

- **Die NDMP Tape Services 2.0.2 Software unterstützt die NDMP Version 2**

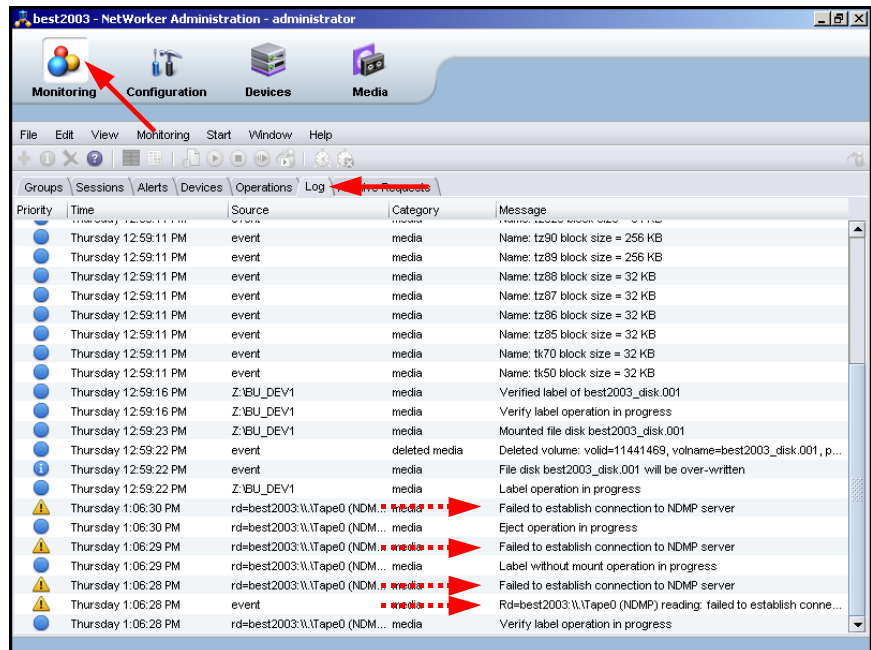
Das ist insofern wichtig, weil Sie mit dieser Version noch keine NDMP Sicherungen clonen können; diese NDMP Eigenschaft wurde erst mit der NDMP Version 3 eingeführt. Da die *NDMP Tape Services* diese Version jedoch noch nicht unterstützen, wird es selbst dann nicht funktionieren, wenn die NetWorker Software bereits den Befehl `nsrndmp_clone` bereitstellt.

- **Sie dürfen auf dem gleichen Storage Node nicht die NetWorker Version 7.3.x installieren**

Hier gibt es ein Kompatibilitätsproblem. Sobald Sie dies tun (ich habe es mit dem NetWorker 7.3.2 verifiziert), können Sie sich nicht mehr am *NDMP Tape Server* anmelden. Damit ist sogar das Labeln eines Bandes nicht mehr möglich.

Allerdings gibt es kein Problem, wenn Sie die NetWorker 7.2.x Software einsetzen.

Und so stellt sich der fehlerhafte Label-Vorgang in den Protokolldateien dar:



Hinweise auf das Problem lassen sich auch im Ereignisprotokoll finden - hier jedoch ist Aufmerksamkeit geboten, denn dort wird das Problem als *Type: Information* geführt:

