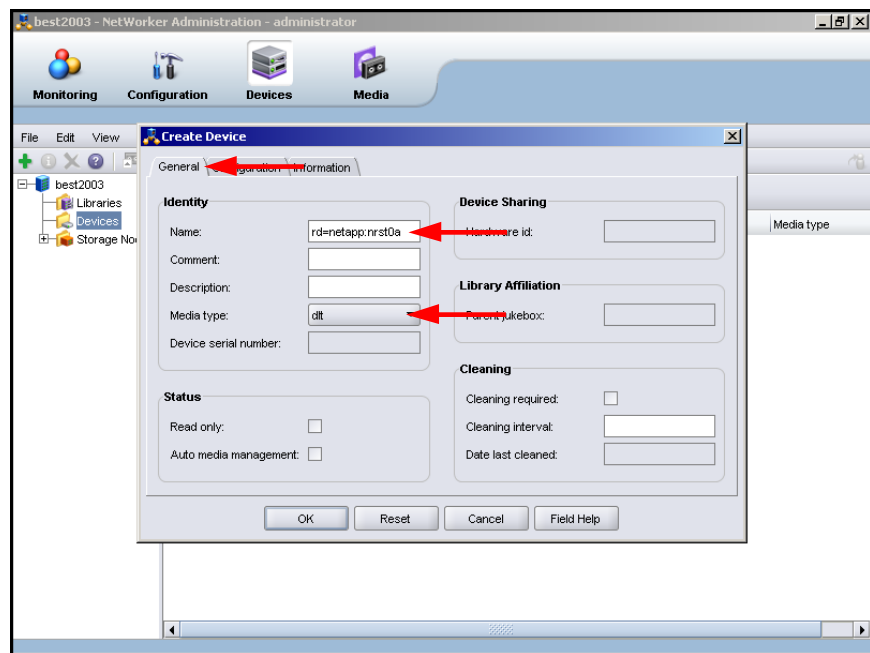


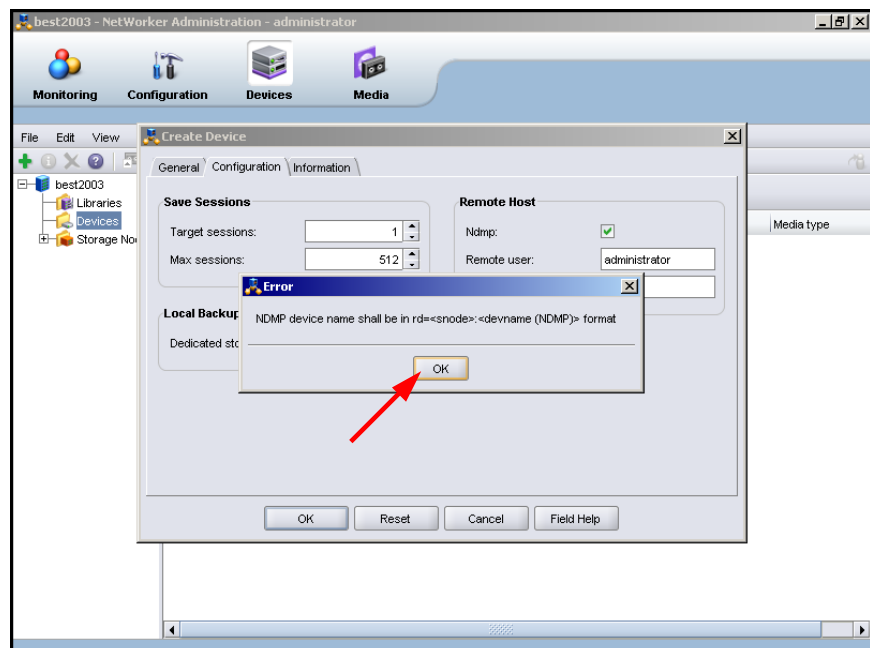
NetWorker 7.3.x und NDMP Laufwerke

Beim NetWorker 7.3.x wurde der Name für NDMP Laufwerke stillschweigend geändert - jetzt müssen Sie noch die Zeichenfolge " (NDMP)" anfügen.

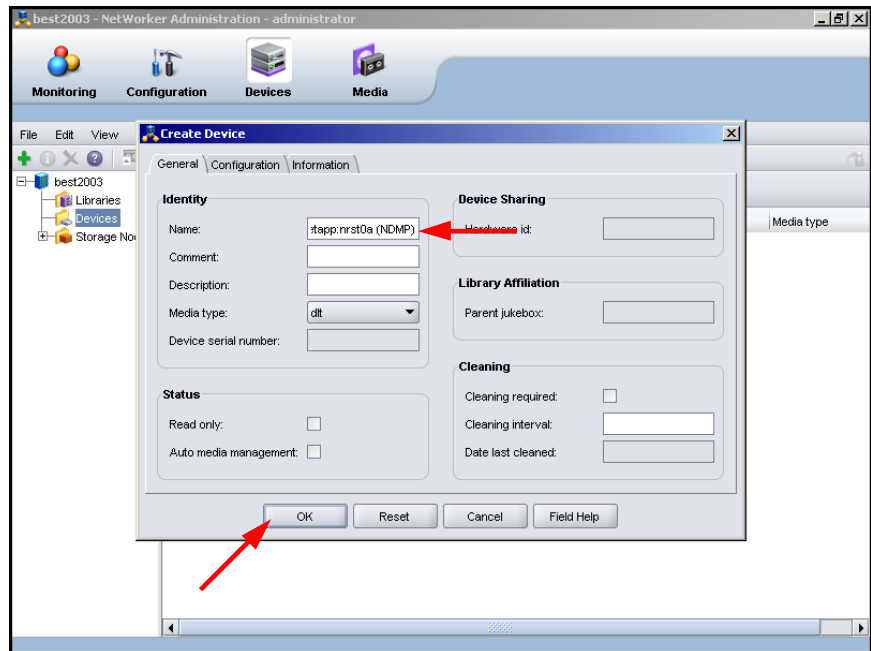
Bei einer Jukebox wird dies automatisch durchgeführt - bei einem Einzellaufwerk jedoch dürfen Sie dieses 'Anhänger' nicht vergessen, ...



... denn der 'alte' Laufwerksname wird vom NetWorker Server nicht mehr akzeptiert. Stattdessen erhalten Sie diese Warnung:

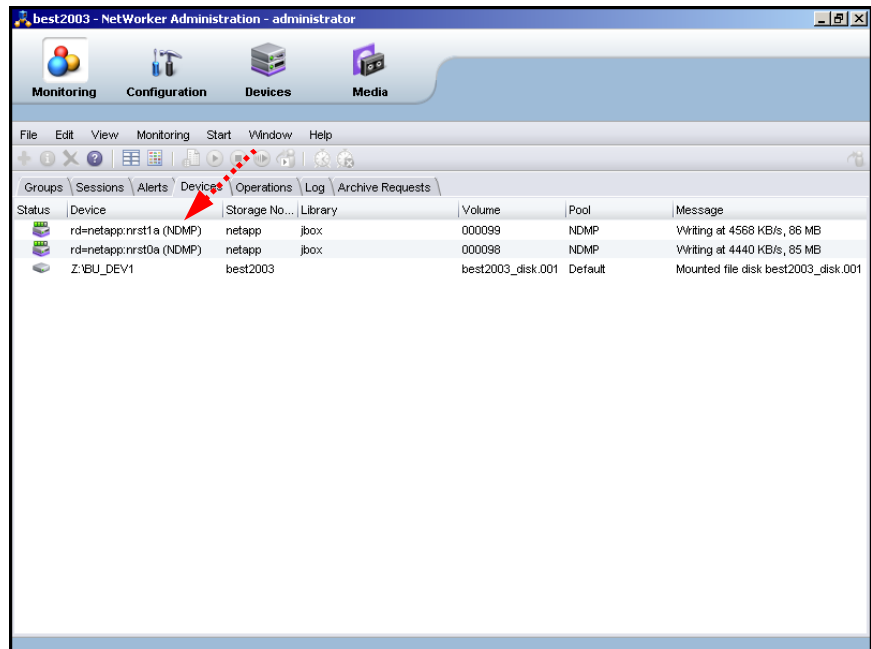


Mit dem neuen Laufwerksnamen gibt es keine Probleme mehr:



Eigentlich war diese Änderung gar nicht nötig - schließlich müssen Sie in jedem Fall das Laufwerk als NDMP Laufwerk definieren.

Solche Laufwerke jetzt im Fenster *Monitoring* besser zu erkennen:



Übrigens steht darüber noch kein Wort im *NetWorker Administration Guide*.