

Brauchen Sie ein NetWorker BMR für Linux ?

Kaum zu glauben - hierfür gibt es eine Lösung: *Cristie's NBMR* Software.

- Sie ermöglicht ein Bare Metal Recovery für die unterstützten Linux Betriebssysteme.
- Sie verhält sich ziemlich ähnlich wie die im NetWorker integrierte Windows BMR Lösung.
- Lt. eigener Aussage von Cristie's sind sie EMC Partner
- Die Lösung ist bei Dell/EMC jedoch ziemlich unbekannt

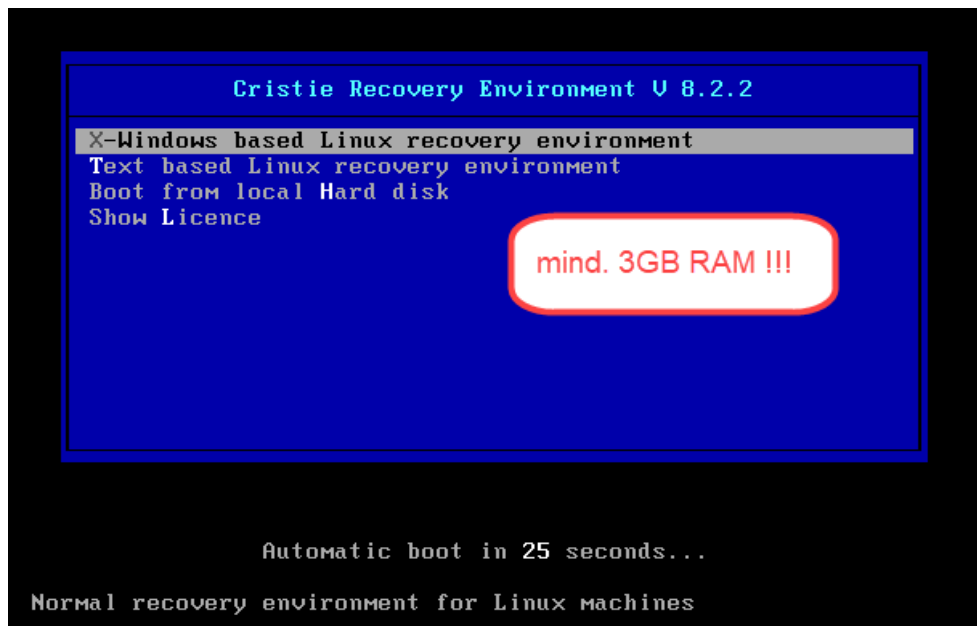
Wie funktioniert's?

- Sie installieren ein kleines Paket auf dem Linux Client
 - Hierdurch wird ein Prozeß installiert, der die wesentlichen Betriebsparameter in einer Konfigurationsdatei speichert
 - Sie wird mit einem Backup gesichert
- Bei einem BMR started das System mit einem eigenen Boot Loader
- Nach der Konfiguration des Netzwerks stellt er die Verbindung zum NetWorker Server her
- Die Konfigurationsdatei wird zuerst wiederhergestellt
- Der Medien-Index wird für das letzte Full abgefragt
- Nach der Definition weiterer Optionen findet der eigentliche Restore statt.
- Reboot - fertig.

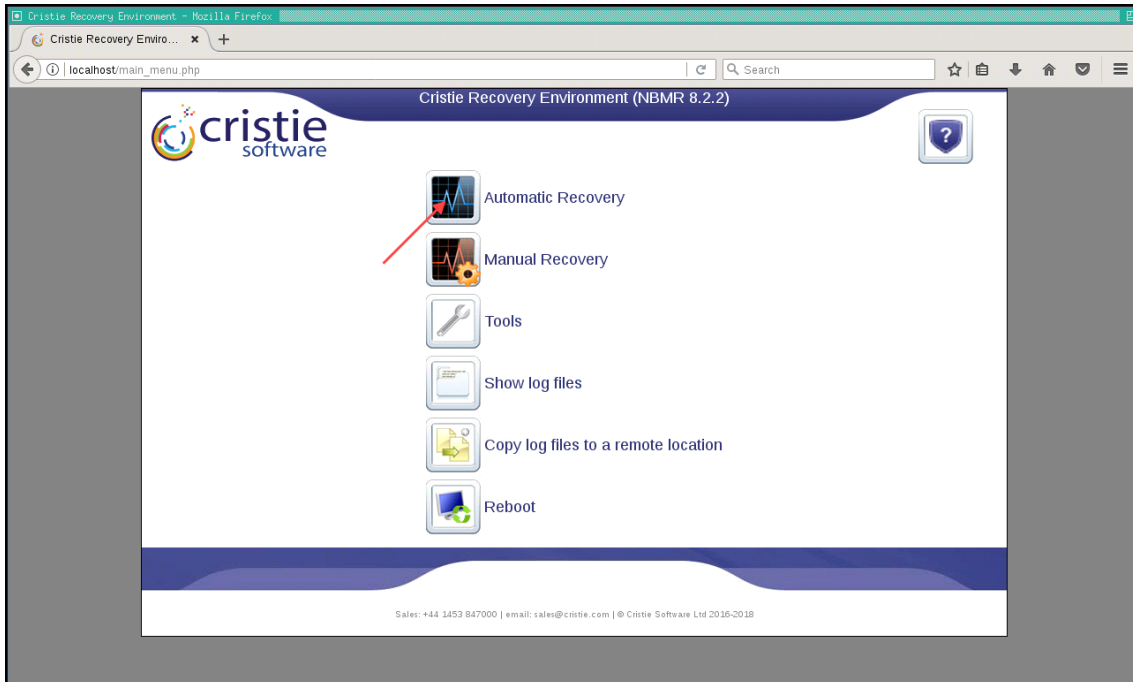
Weitere Details erfahren Sie unter dieser URL:
Dort gibt es auch eine Testsoftware (für 30 Tage)
Es folgen noch einige Screenshots.

<https://www.cristie.com/recover/nbmr>

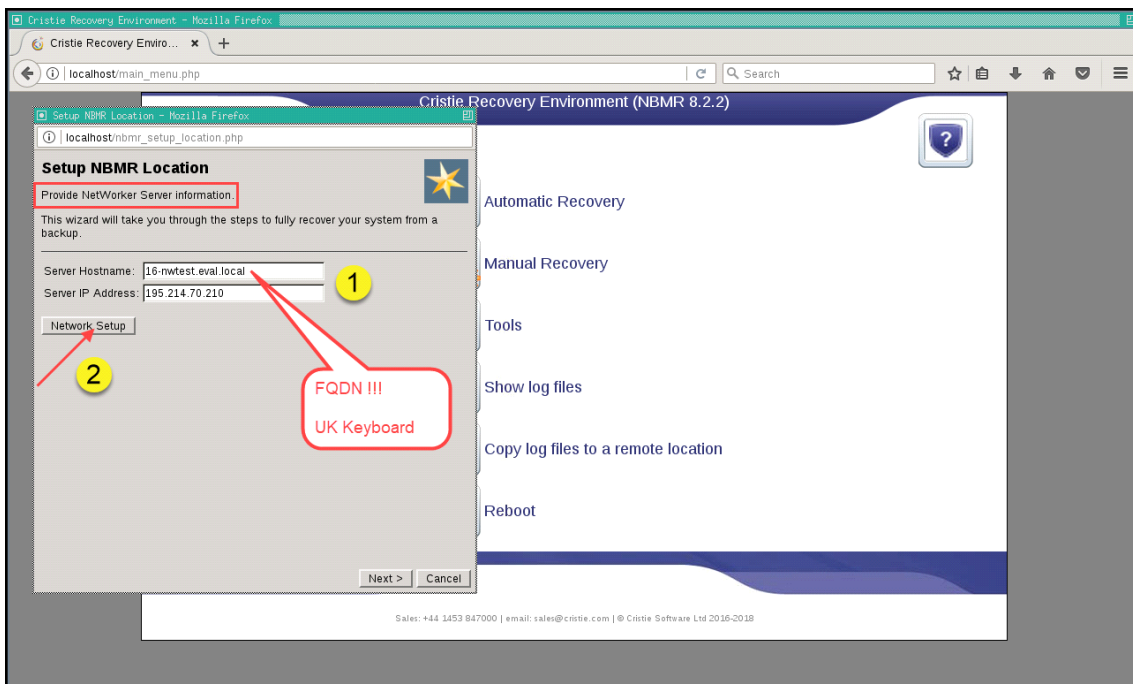
So sieht das Bootmenü aus:



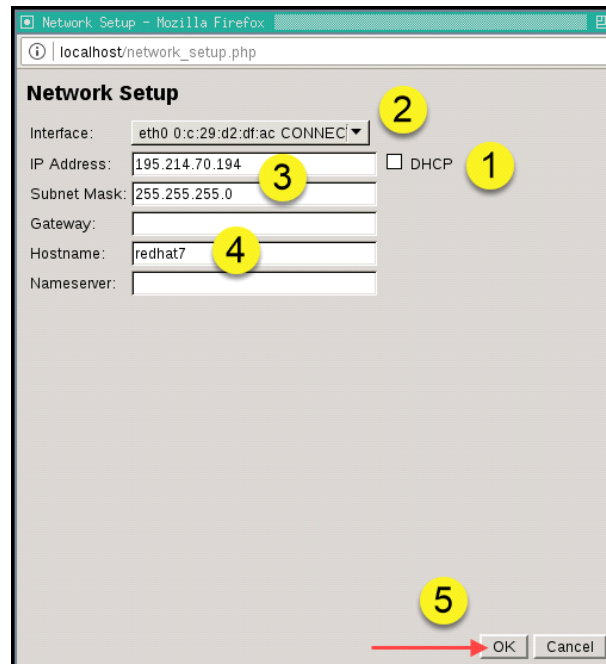
Schließlich erscheint dieses Web Interface:



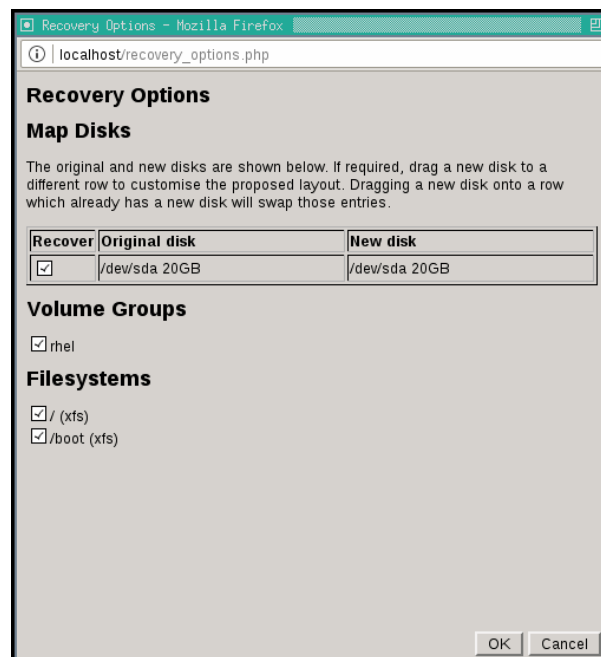
Zuerst müssen Sie die Verbindung zum NetWorker Server definieren, ...



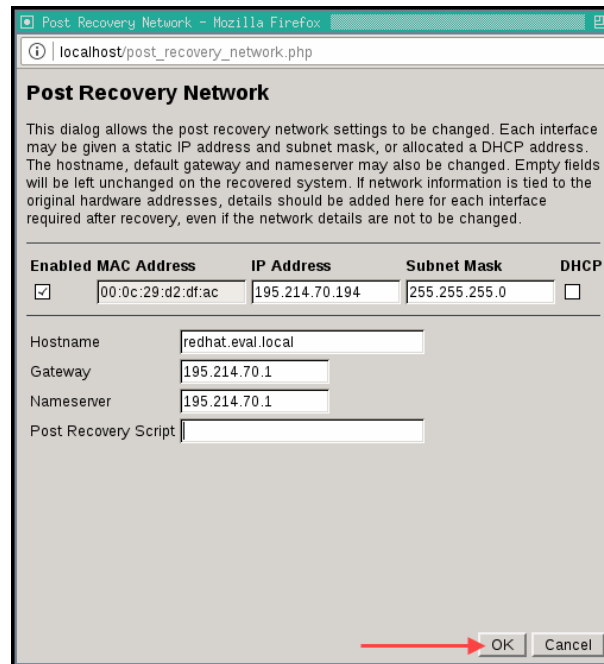
... danach die Konfiguration für den Client Server:



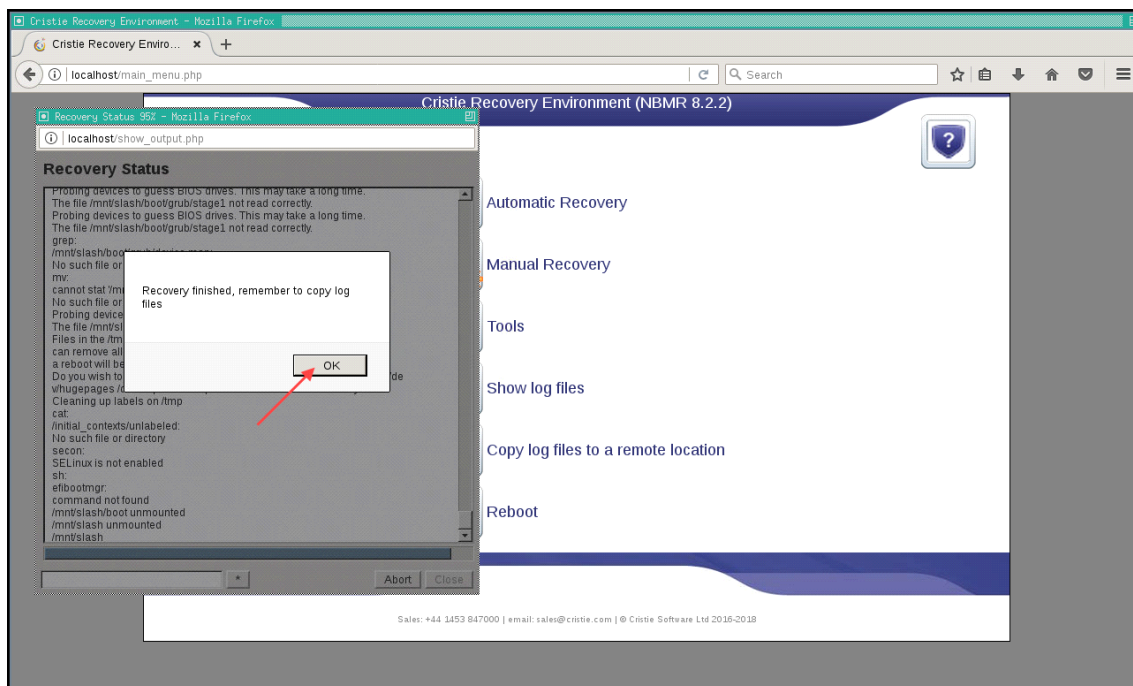
Schließlich geht es um die installierten Volumes:



Wichtig ist auch, wie das System nach der Wiederherstellung konfiguriert sein soll:



Und so meldet sich die Software am Ende einer erfolgreichen Wiederherstellung:



Jetzt müssen Sie es nur noch neu starten!