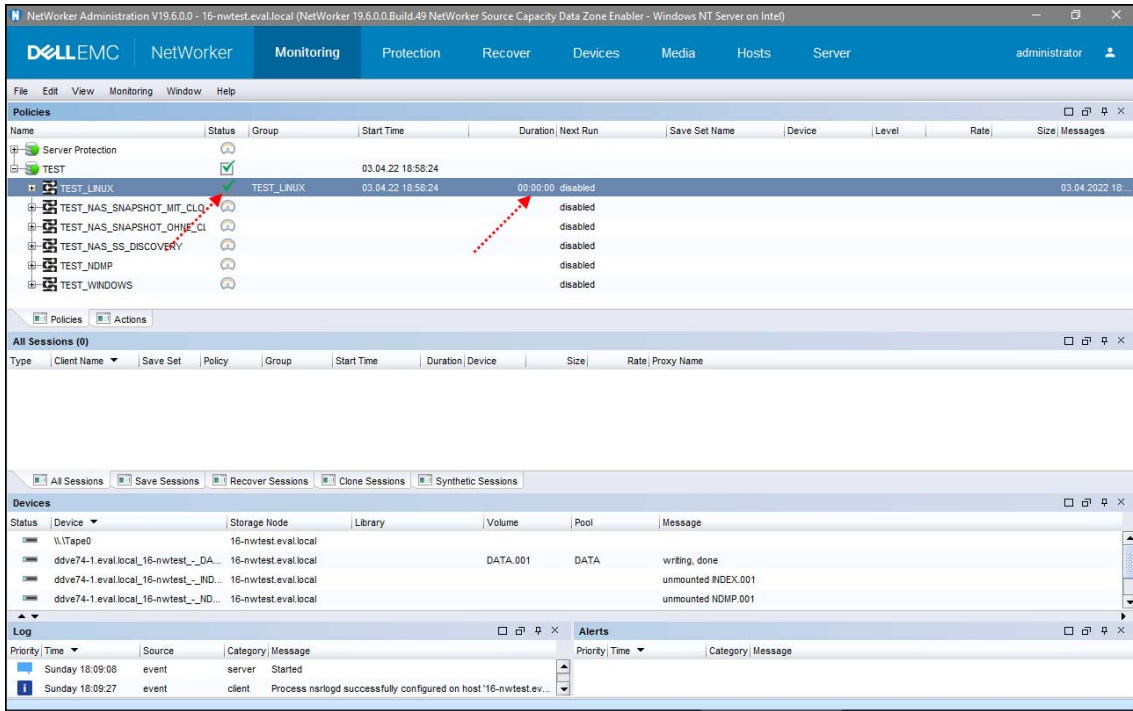
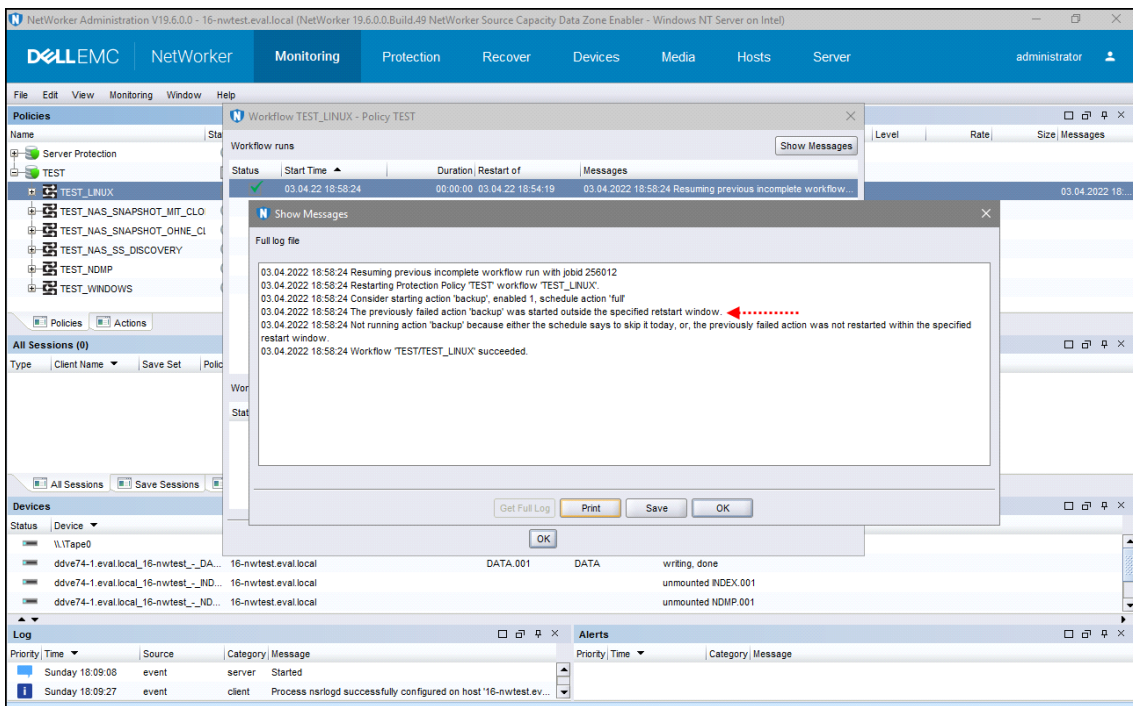


Vorsicht bei sehr schnellen, erfolgreichen (Checkpoint) Backup-Restarts!

Bei meinen Tests zu diesem Thema ist bei einem NetWorker/Windows Server ein Problem aufgetaucht, was ich mir nicht erklären konnte. Zum Beispiel wurde mit dem NetWorker 19.6 der Restart einer fehlerhaften Checkpoint-Sicherung wurde **sofort** beendet:



Die Untersuchung ergab jedoch, daß die Backup Action gar nicht erst durchgeführt worden war:



Die Ursache für dieses Problem konnte ich nicht verifizieren:

- Das Restart Intervall für diesen Workflow war standardmäßig auf 24 Stunden eingestellt.
Eine Änderung, mit der ich ein Überschreiben der Parameter erzwingen wollte, blieb ohne Wirkung.
- Die Zeiten beim Client und beim Server war synchron.

Allerdings funktionierte diese Eigenschaft mit zwei anderen NetWorker Servern (Windows & Linux) - und dem gleichen Client - völlig problemlos.

Die weitere Suche nach der Fehlerursache habe ich mir erspart. Die *Checkpoint Restart* Funktion wird ohnehin kaum eingesetzt - ich jedenfalls kenne keinen Anwender.

Deshalb möchte ich Sie nur warnen:



Ist bei irgendeiner Sicherung - egal ob mit oder ohne Checkpoint-Funktionalität - die Sicherungszeit sehr kurz, sollten Sie immer auch die Datenmenge auf Plausibilität überprüfen!

Update 01.05.2022 Übrigens existiert dieser Fehler auch in der neuen Version 19.6.1.0, die am 27.04.2022 freigegeben wurde.

Update 01.09.2022 Übrigens existiert dieser Fehler auch in der neuen Version 19.7.0.0, die am 28.06.2022 freigegeben wurde.