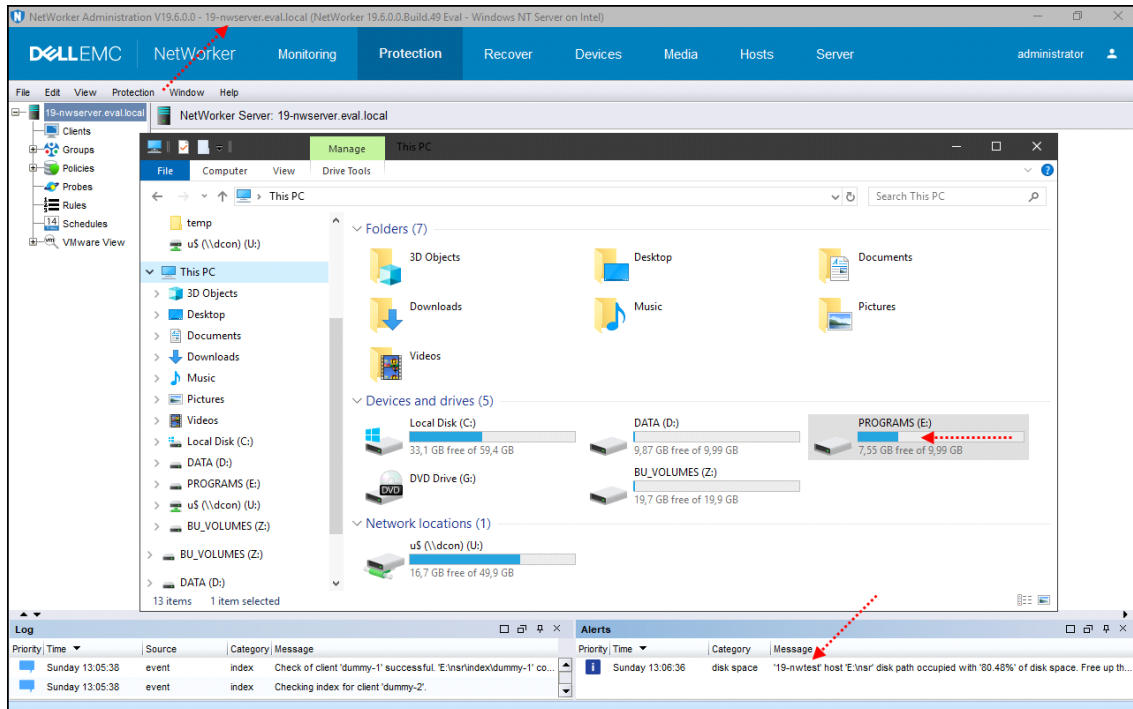


Achten Sie bei einem NetWorker 'Disk Space' Problem auf die Details!

Vor einigen Tagen zeigte mein NetWorker Server diesen Alarm:



Das war eigenartig, denn ich hatte wirklich noch ausreichend freien Speicherplatz auf meinem NetWorker Volume.

Erst nach einiger Zeit fiel mir auf, daß es sich nicht um diesen, sondern um einen anderen NetWorker Server im gleichen Subnetz handelte.

P.S.: Es ist leider mit Brille passiert ;-)