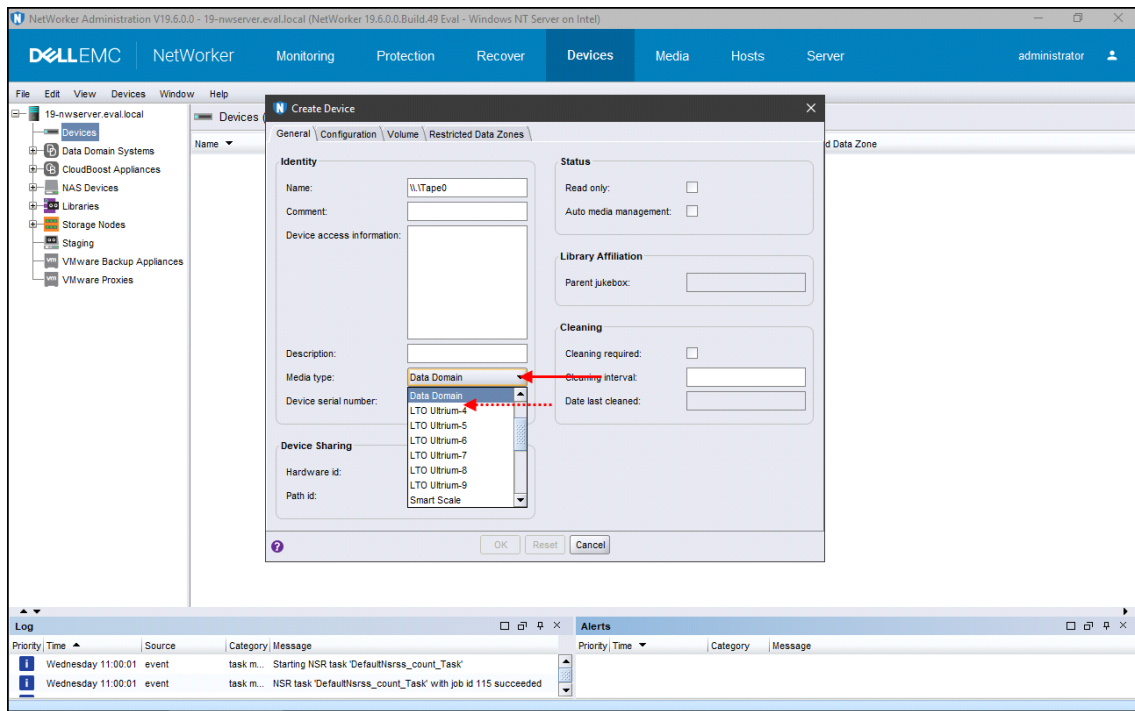


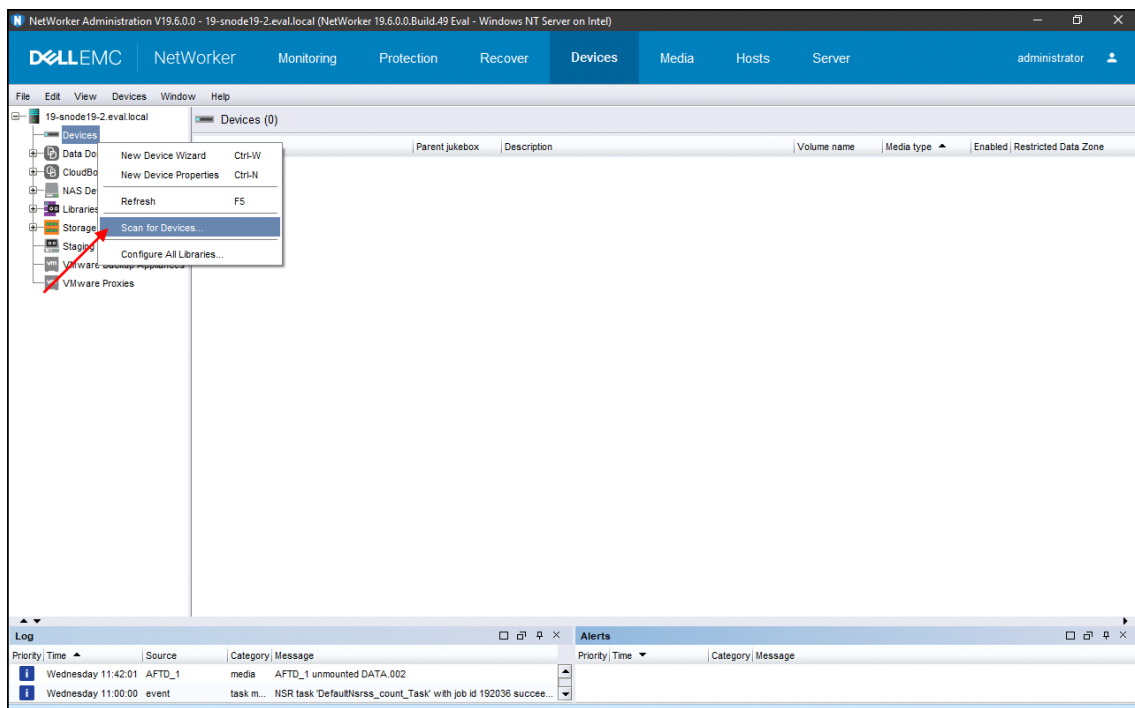
So installieren Sie fehlende Tape Drive Typen (richtig)

Wollen Sie ein älteres Bandlaufwerk (z.B. zu Testzwecken) am NetWorker Server betreiben, kann es sein, daß der entsprechende Laufwerkstyp im NetWorker gar nicht mehr definiert ist. So ist z.B. der Eintrag für mein betagtes Ultrium LTO3 Laufwerk beim NetWorker 19.6.0 schon gar nicht mehr vorhanden:

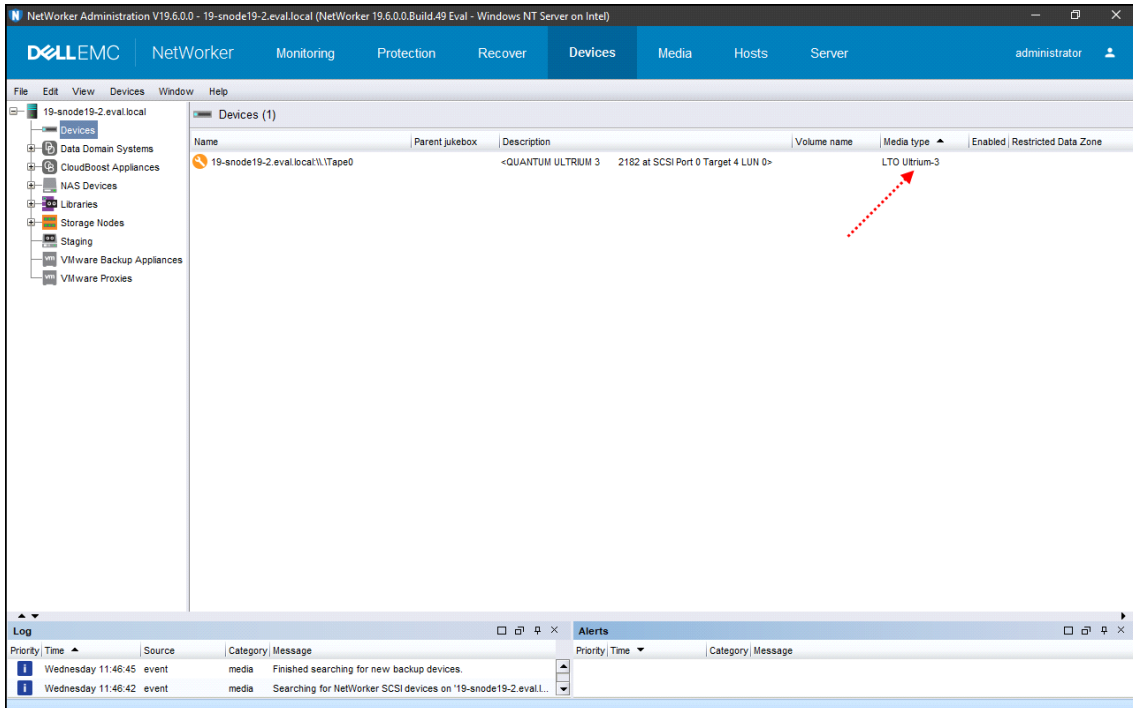


Was also können Sie tun? - Glauben Sie einem alten SCSI-'Hasen' und wählen Sie einfach einen 'Nachbartyp' aus. Sofern Sie kein Tuning durchführen wollen, wird das Laufwerk trotzdem funktionieren.

Eine andere Möglichkeit besteht darin, den NetWorker mit **Scan Devices** die Konfiguration selbst zu überlassen:



Und seltsamerweise erkennt der den richtigen Laufwerkstypen und weist ihn auch automatisch zu:



Und der steht danach sogar für eine erneute Konfiguration als Typ in der Liste zur Verfügung:

