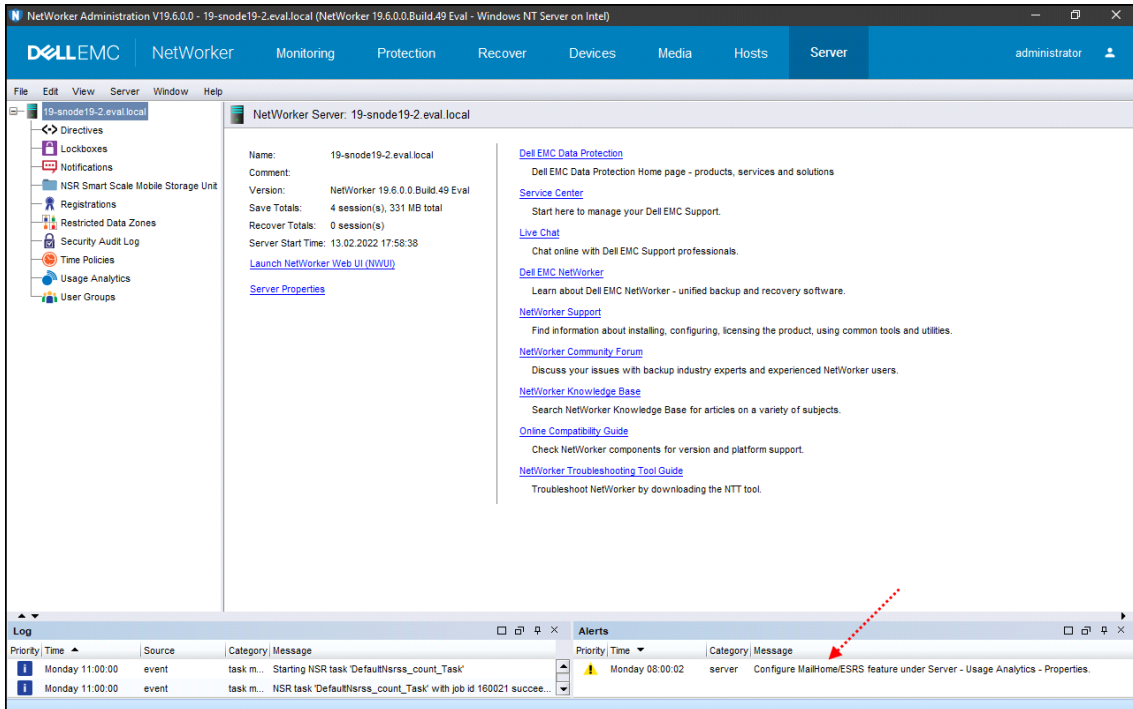
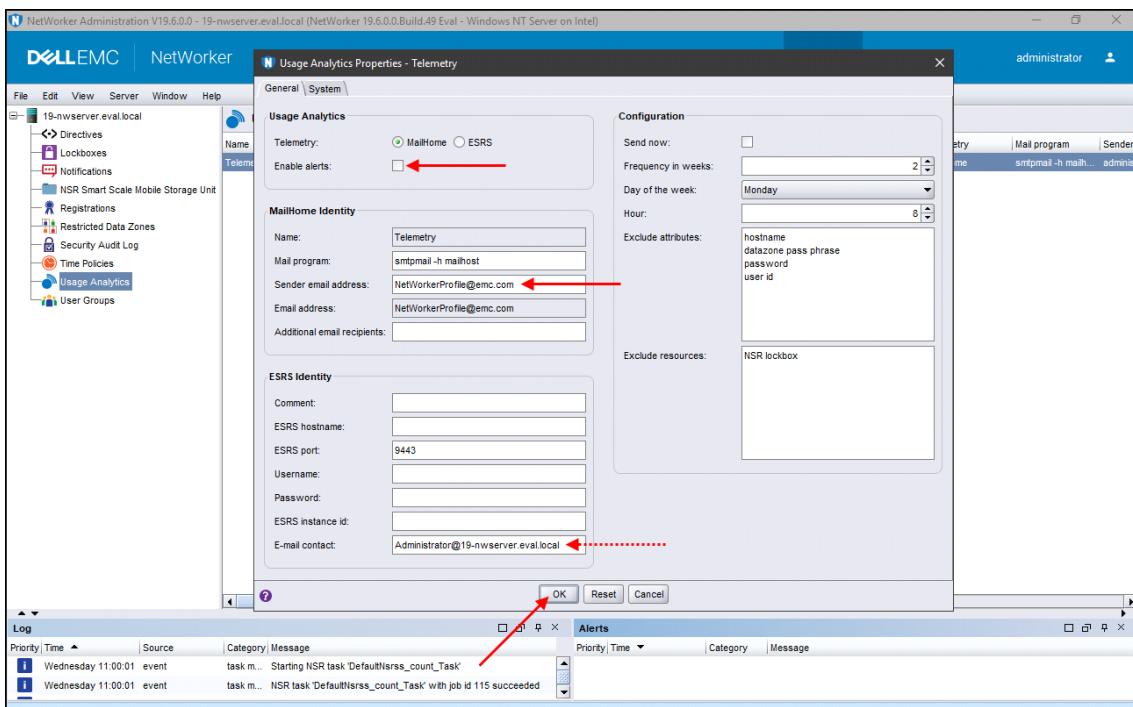


So sperren Sie die überflüssigen ESRS Alerts

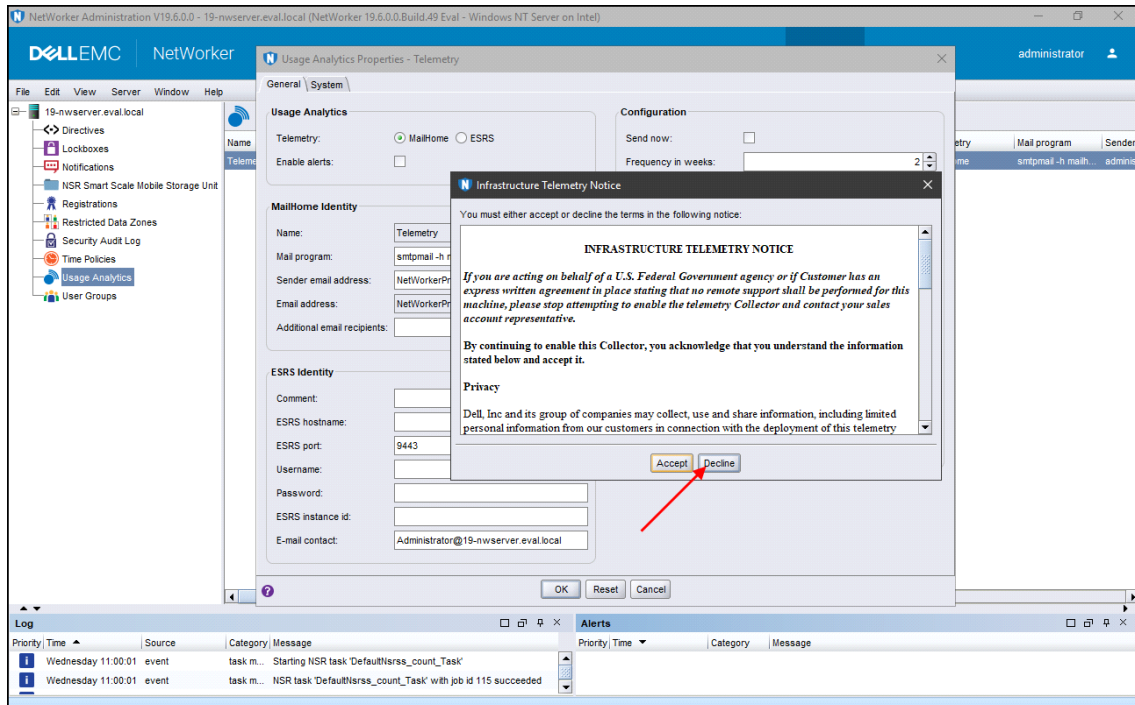
Mit dem NetWorker 19.5.0 wurde diese Resource erstmalig eingeführt. Sie definiert die Parameter, mit denen Sie den NetWorker einrichten **müssen** (zumindest lt. *Admin Guide*), damit er mit dem *EMC Secure Remote Services (ESRS)* Server kommunizieren kann. Zumindest in einer Testumgebung ist dies nicht notwendig - hier nervt Sie der NetWorker nur mit entsprechenden **Alerts** (Alarmen):



Um sie zu unterdrücken, müssen Sie also nur die entsprechende Resource in der NetWorker Admin GUI anpassen:



Da die Weiterleitung der Informationen allerdings Datenschutz-relevant ist, müssten Sie eigentlich noch die rechtliche Belehrung akzeptieren. Da Sie jedoch die Alarme die Option jedoch generell abgeschaltet haben, können Sie die Vereinbarung hier auch ablehnen:



Spätestens nach einem Neustart der NetWorker Software sind die Alarme dann verschwunden.