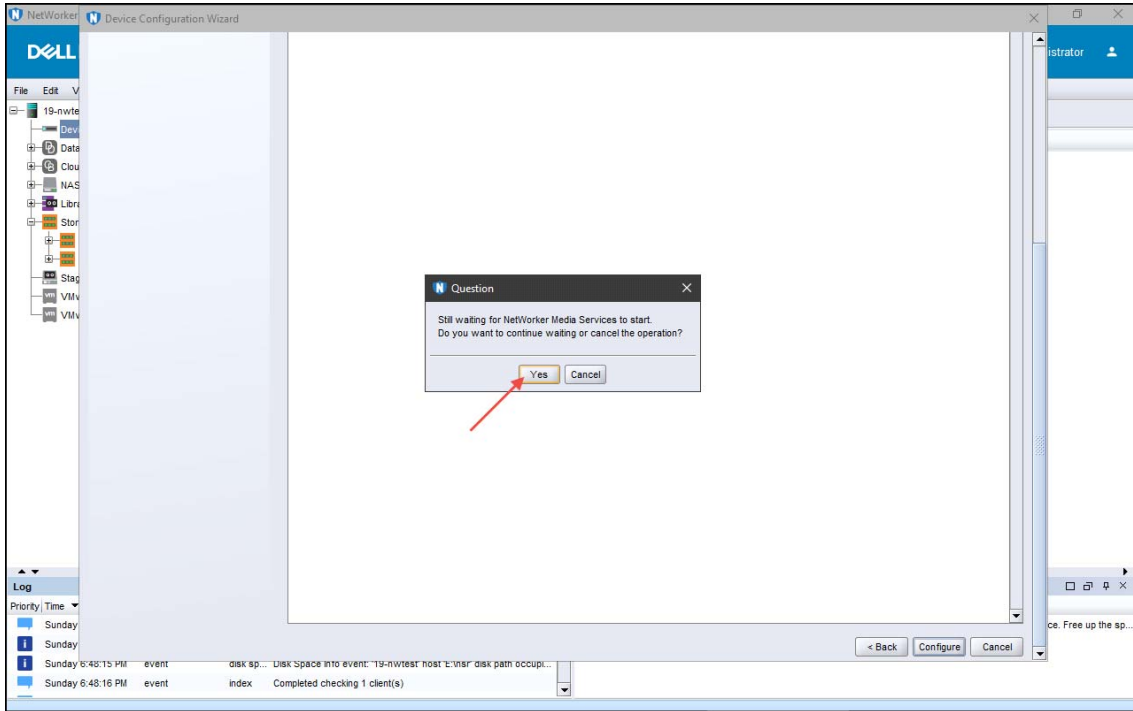
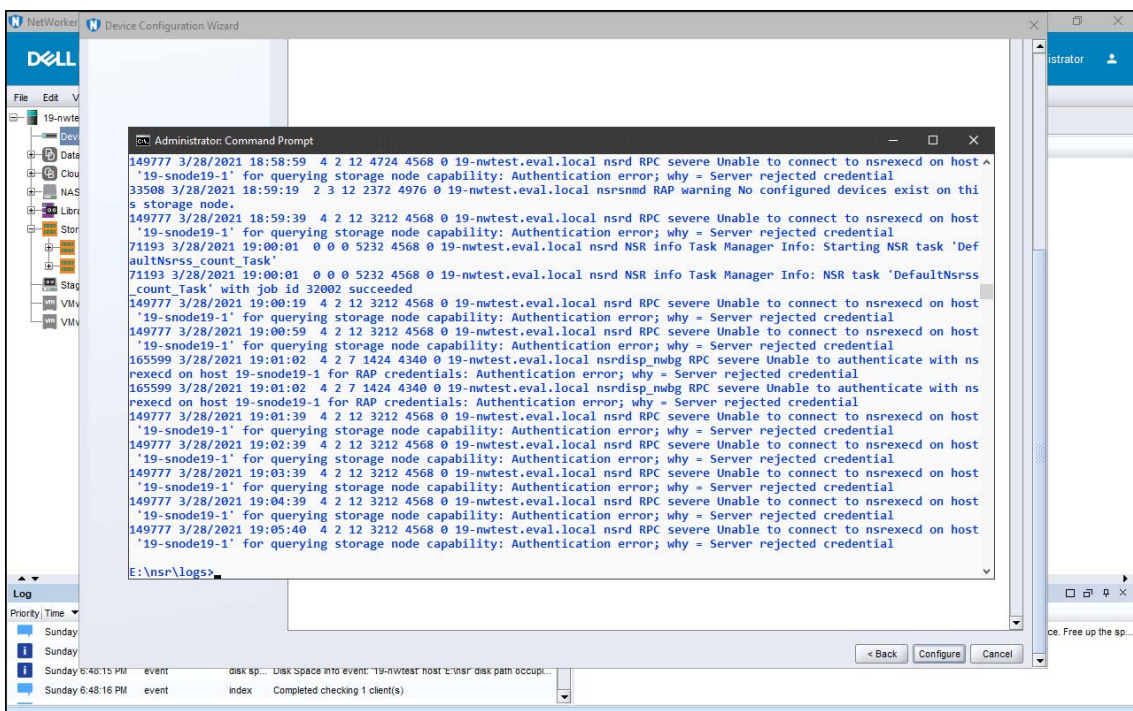


Am Storage Node läßt sich der Media Service nicht starten!

Hat Sie der NetWorker *Device Configuration Wizard* ein Laufwerk erfolgreich anlegen lassen, kann es immer noch sein, daß der Server es nicht kontrollieren kann. In diesem Fall erhalten Sie diesen Fehler:



Ein Blick in die Datei `daemon.raw` am NetWorker Server deutet auf das eigentliche Problem:



Ursächlich war auch hier eine nicht richtig eingerichtete Software am NetWorker Storage Node.