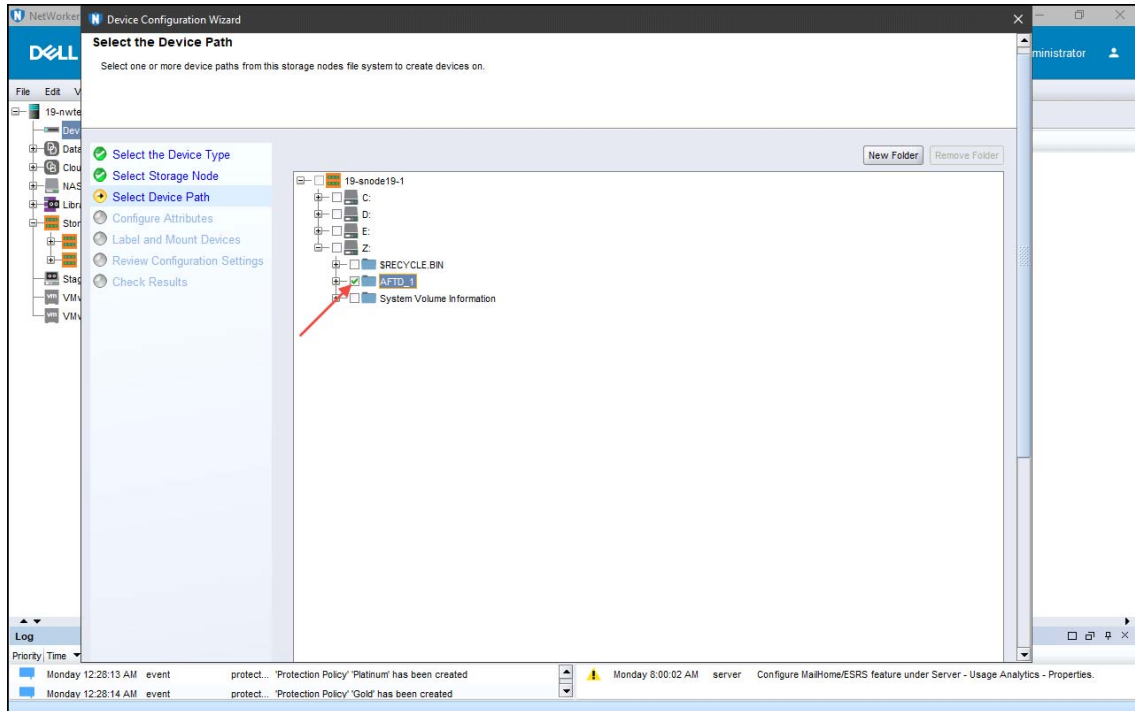
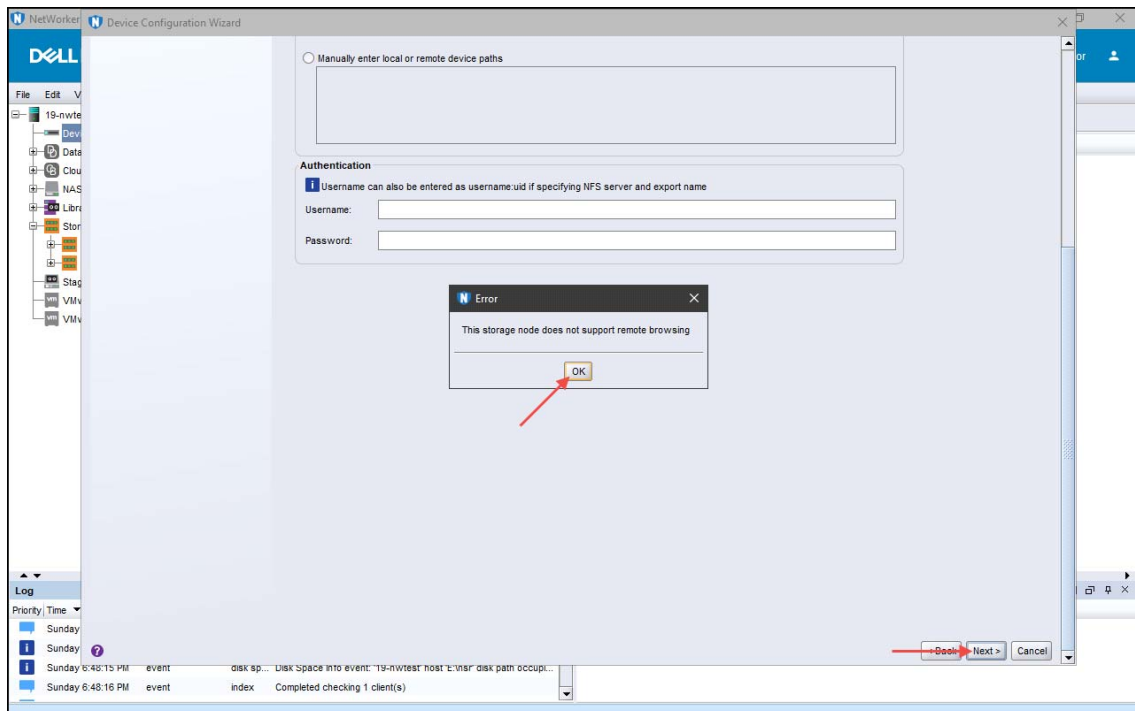


This storage node does not support remote browsing!

Wie im Tip [gener774.pdf](#) gezeigt, sollten Sie beim Anlegen eines AFTD Laufwerks an einem Remote Storage Node das Filesystem für das Zielverzeichnis browsen können. Hier noch einmal das Beispiel:



Einmal jedoch trat bei meiner Umgebung der o.a. Fehler auf:



Die Ursache lag tatsächlich in einem nicht richtig eingerichteten Storage Node. Die erneute Installation der NW Storage Node Software behob schließlich das Problem.