

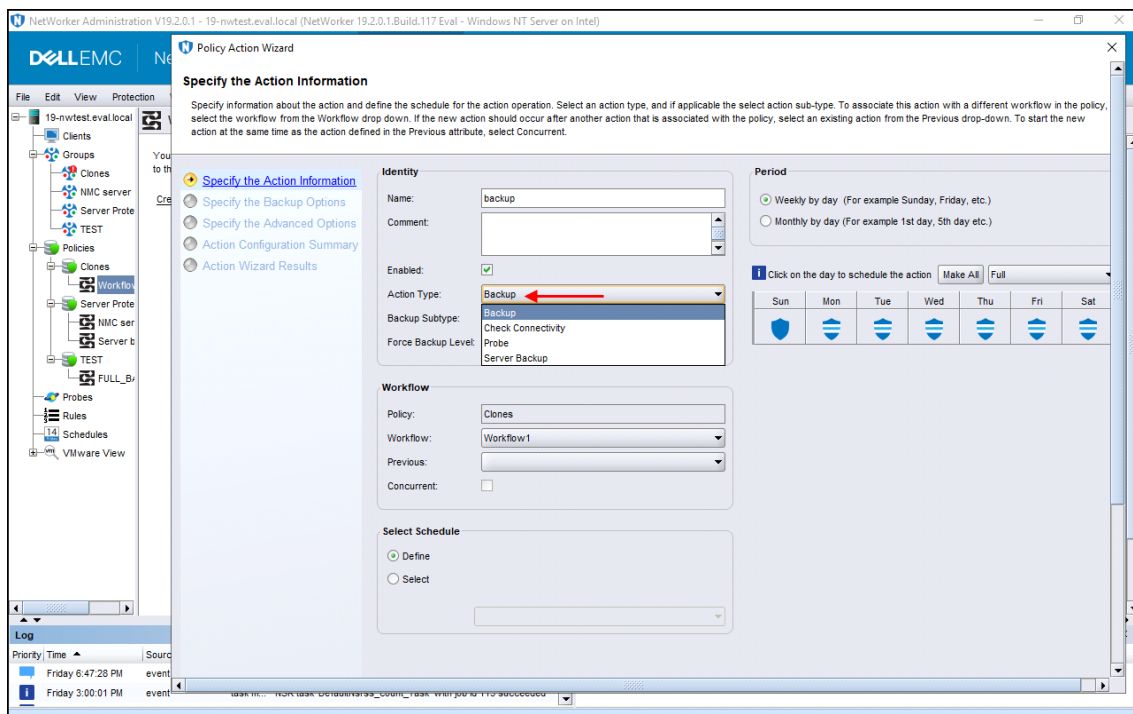
# Läßt sich ein reiner Clone Workflow einrichten?

Es wäre doch praktisch, wenn nicht nur Backups sondern auch Clones als Workflows automatisch ausgeführt werden könnten. Auf diese Weise würde man das automatische Clonen am Ende der Sicherung zeitlich entkoppeln können ohne Scripts schreiben zu müssen. Ist das nicht auch möglich?

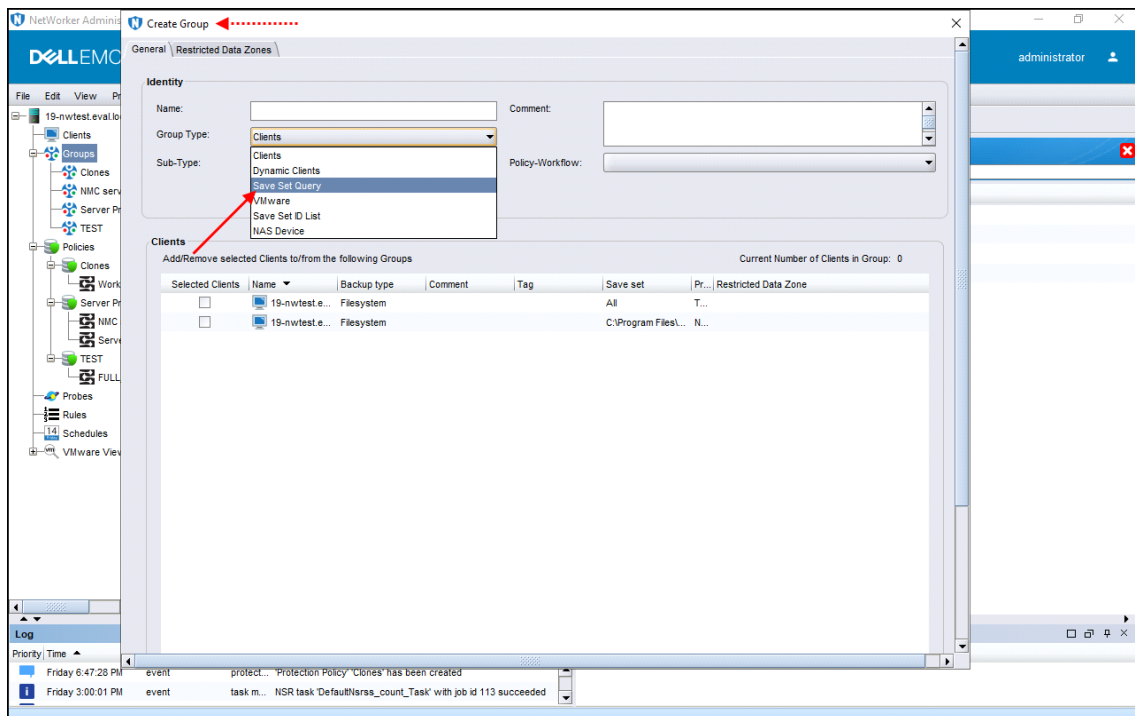
Die Antwort lautet: **JA** - Allerdings ist die Konfiguration nicht so einfach.

Bei einer Clone Action weiß der NetWorker erst einmal nicht, was zu tun ist. Schließlich brauch er ja erst einmal Backups, die geclont werden können.

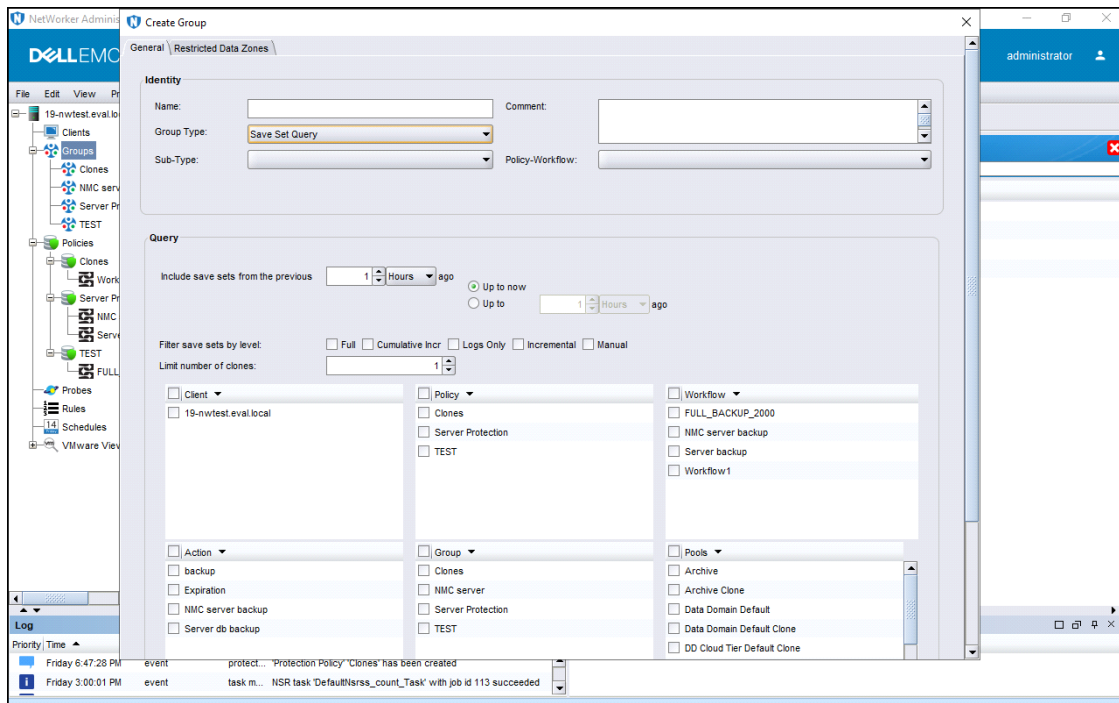
Aus diesem Grunde ist die Auswahl einer Clone Action als erste Action eines 'normalen' Workflow gar nicht möglich:



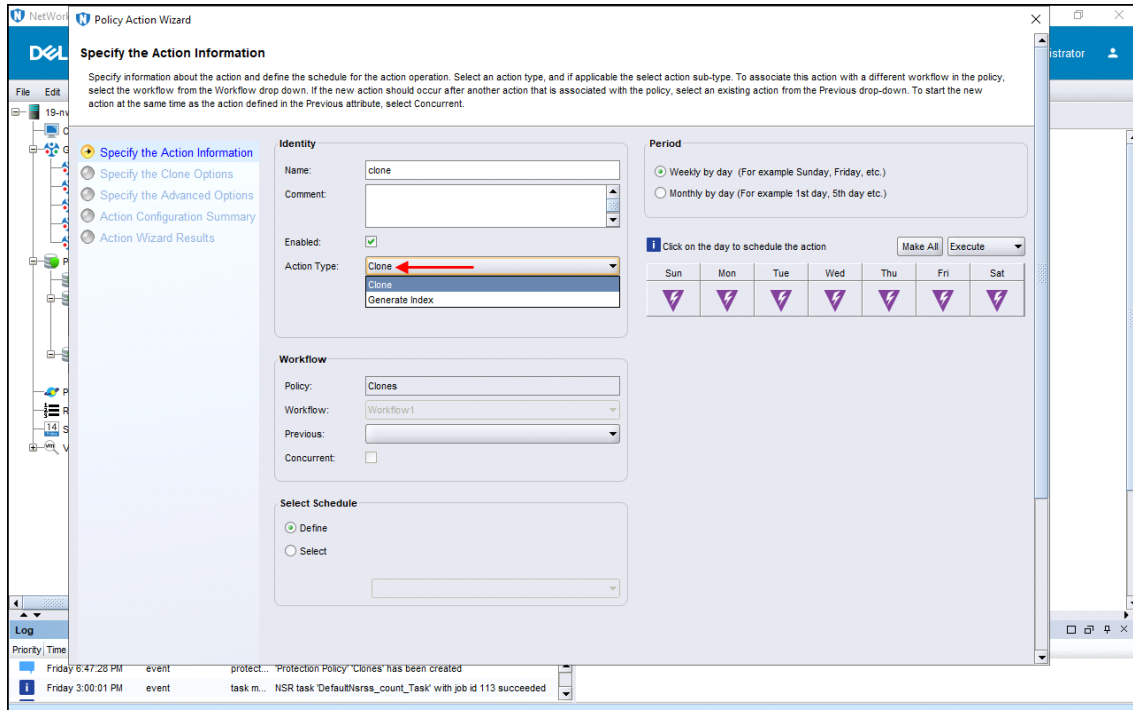
Wenn, dann müsste bei der Gruppe bereits eine vom *Sub Type: Save Set Query* eingerichtet werden:



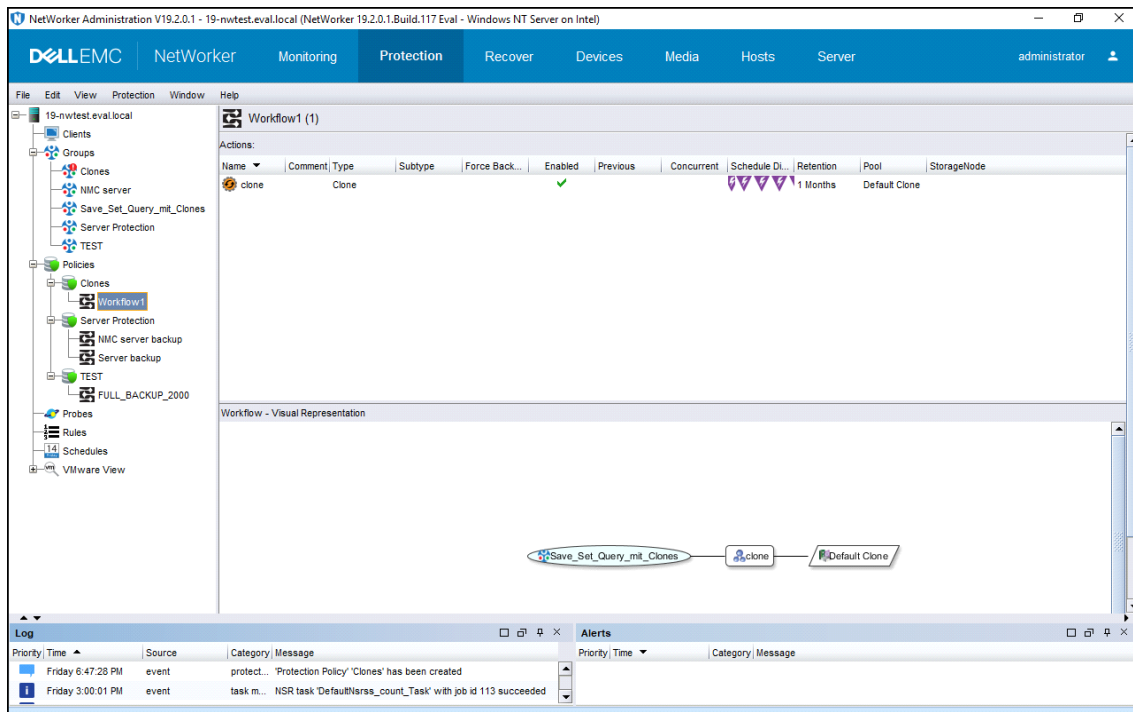
Dann ist natürlich auch eine entsprechende Abfrage für den Medien Index zu erstellen:



Anschließend wäre dann auch eine *Action* auch eine vom *Action Typ Clone* denkbar:



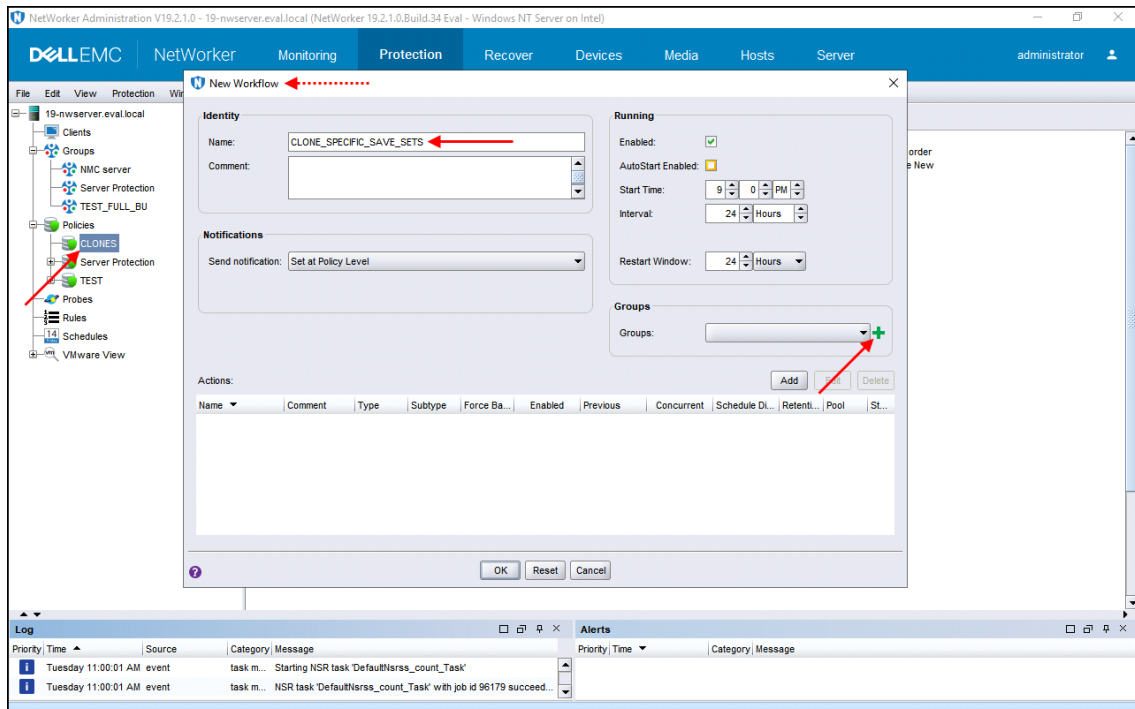
Und so sähe schließlich das Beispiel für einen solchen *Clone Workflow* aus:



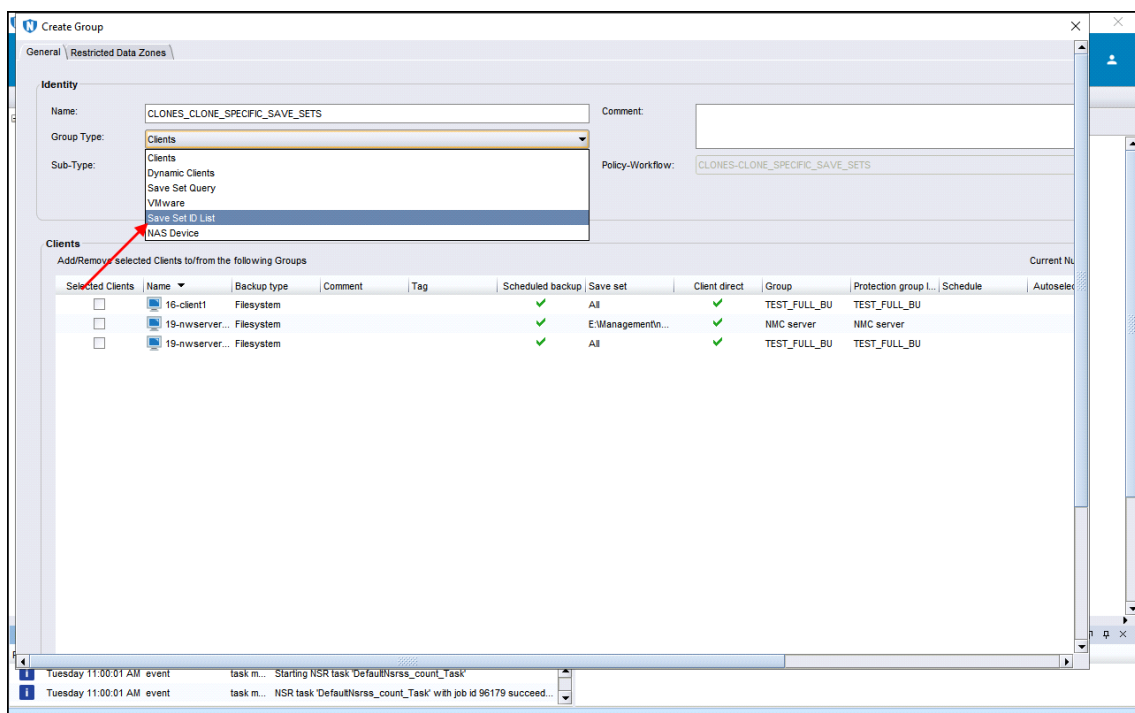
Denken Sie daran, daß die Möglichkeiten GUI längst nicht so umfassend ist wie die Verwendung der Befehlszeile für `mminfo` Abfragen und `nsrclone` Befehle.

Allerdings gibt es noch die Möglichkeit, der *Action* eine *Save Set* Liste indirekt mitzugeben. Die dafür zuständigen Ressourcen werden jedoch etwas anders eingerichtet.

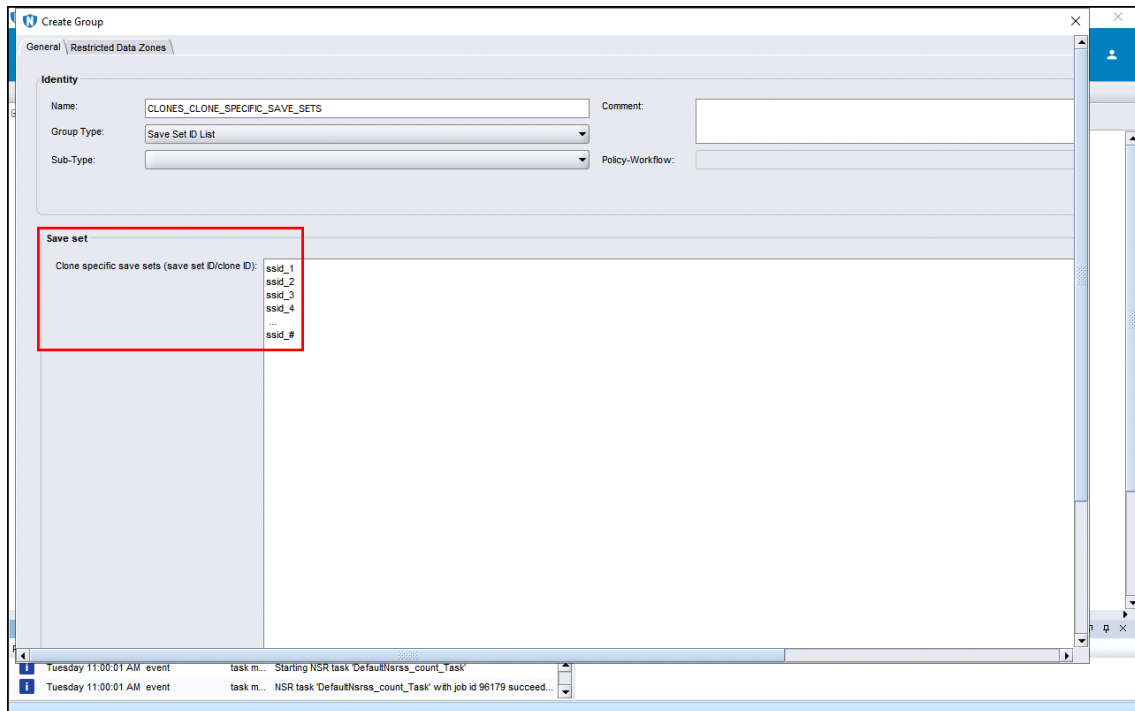
Gehen wir davon aus, daß Sie einen neuen *Workflow* mit einer entsprechenden *Action* erstellen. In diesem Zusammenhang legen Sie dann wahrscheinlich auch eine neue, passende *Group* an:



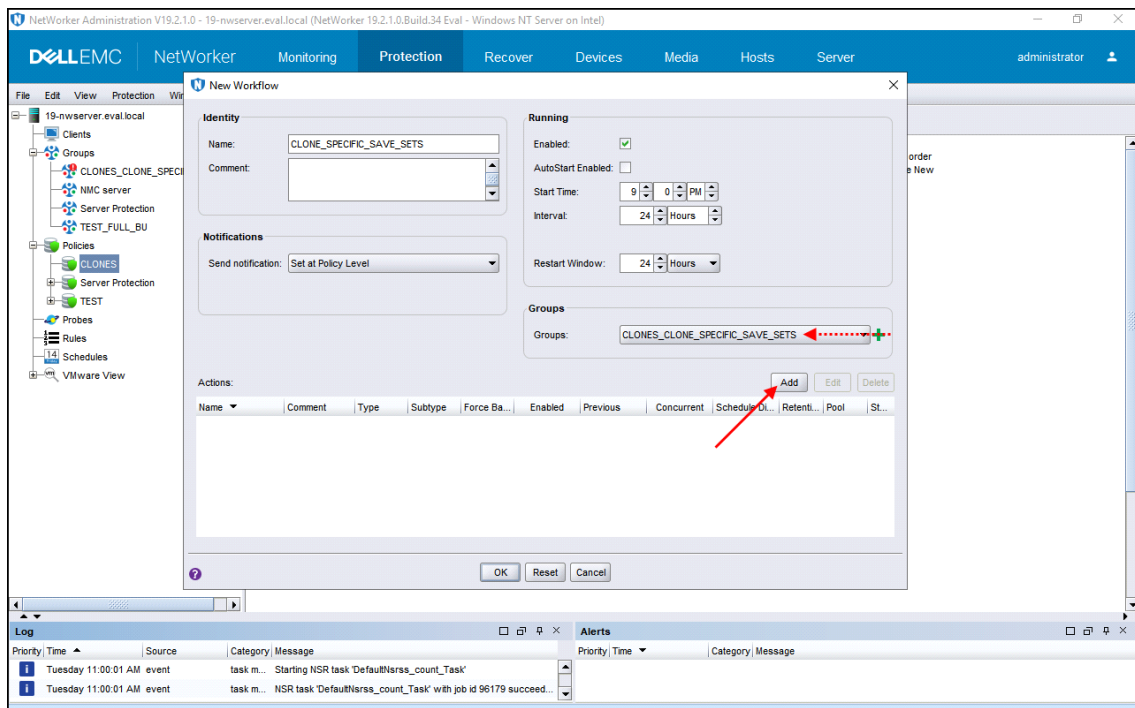
Bei ihrer Konfiguration müssen Sie jetzt den besonderen Typ *Save Set ID List* auswählen:



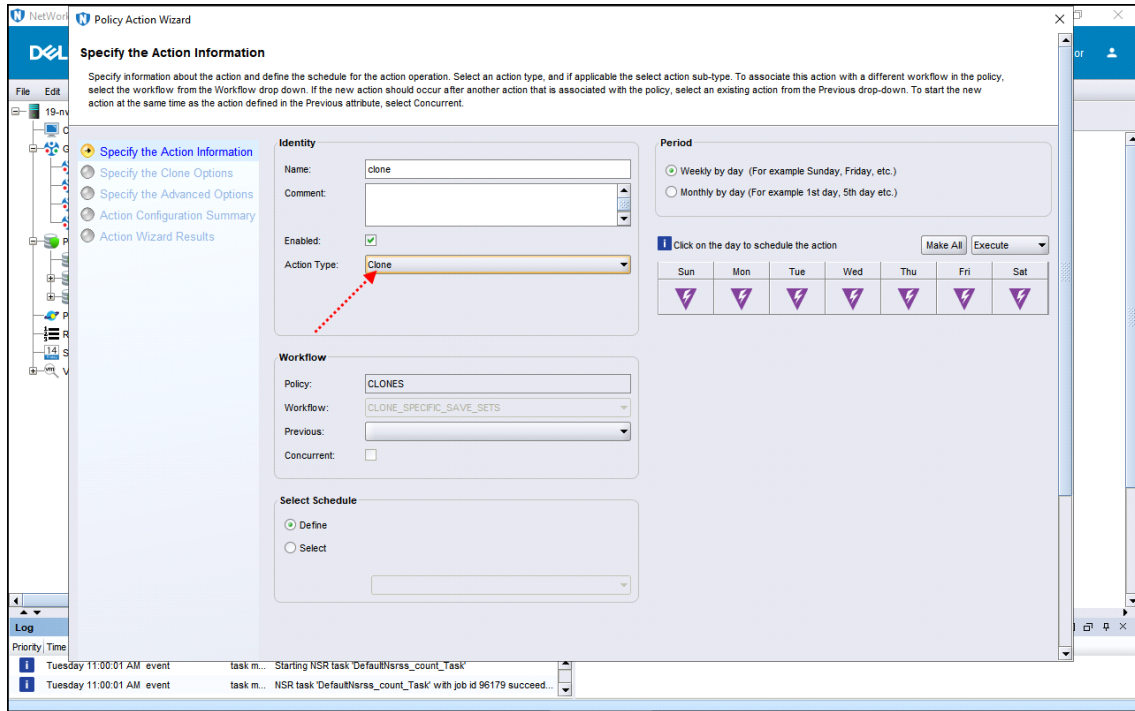
Jetzt ändert sich das Layout des Fensters und Sie können Ihre *Save Set* Liste (einer je Zeile) direkt eingeben:



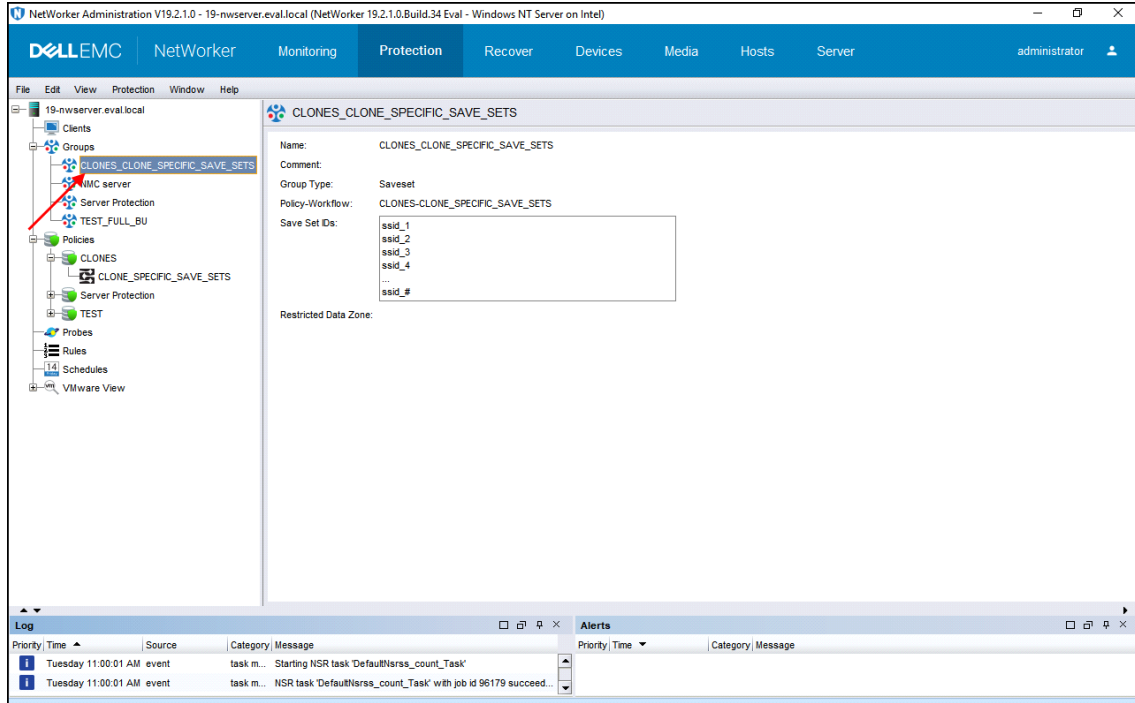
Schließen Sie das Fenster und klicken Sie auf *Add*, um jetzt die *Action* zu definieren:



Die Standard-Vorgabe für den *Action Type* lautet jetzt *Clone*. Das genau ist es doch, was Sie wollten:



Und so sieht die neue *Group Resource* aus:



Leider gibt es keine Möglichkeit, statt der Liste einen Dateinamen mitzugeben. Insofern ist die ‚dynamische‘ Umprogrammierung der Liste wahrscheinlich nicht unmöglich, allerdings recht umständlich.