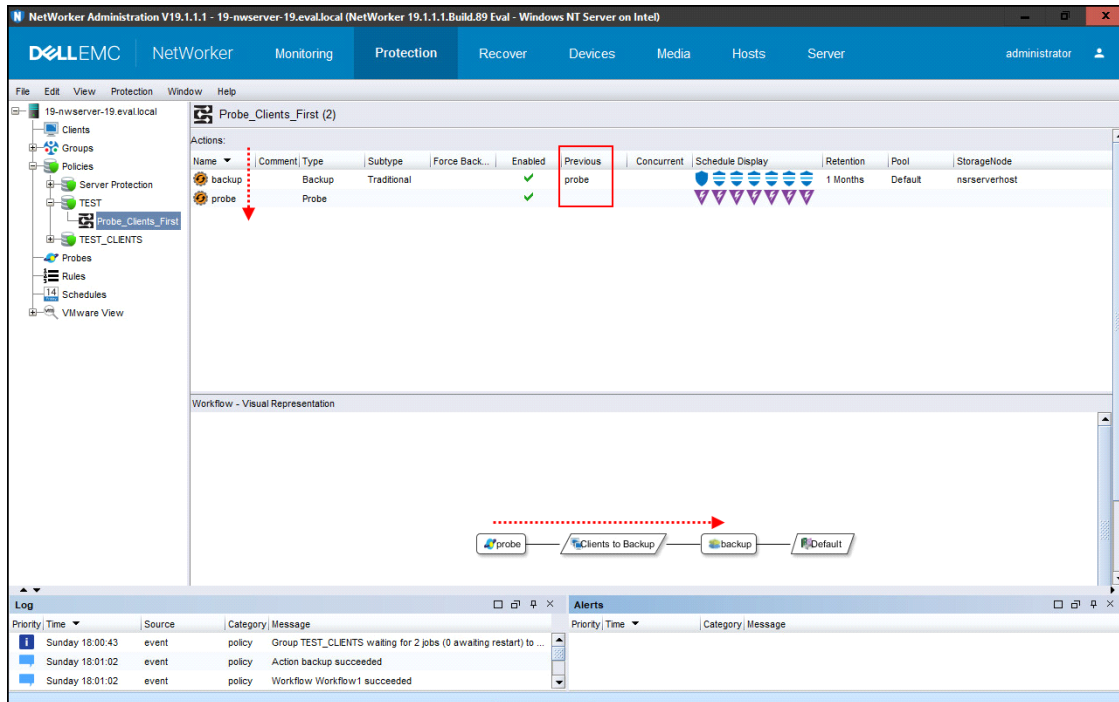


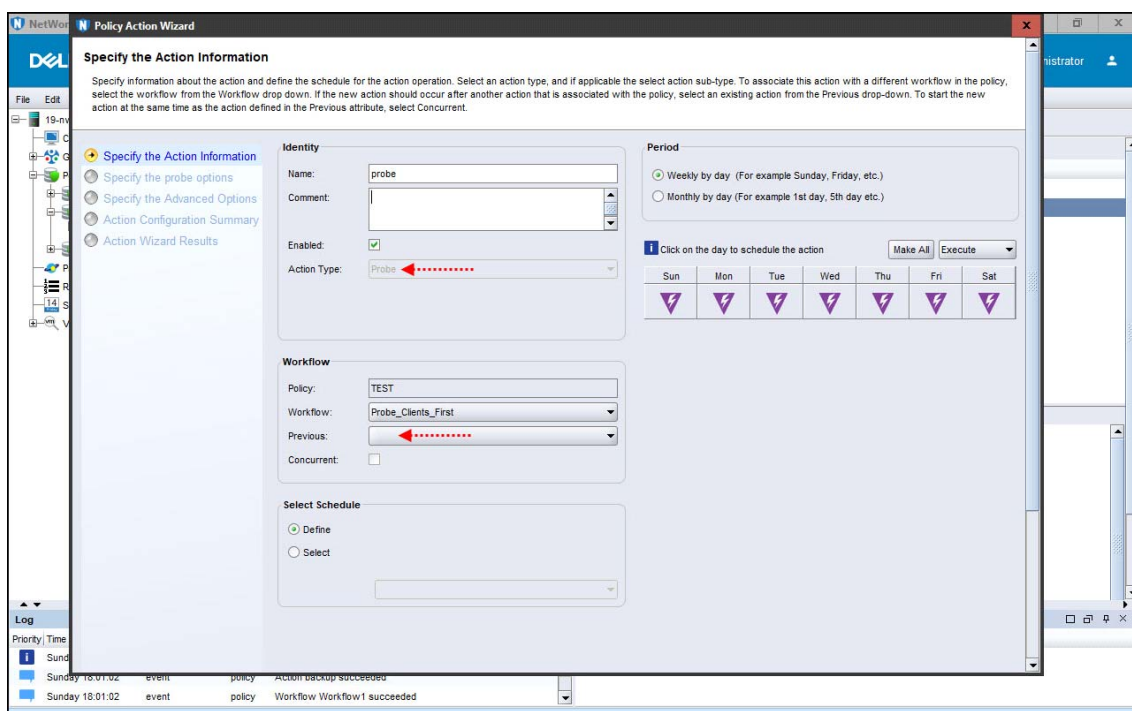
# Vorsicht bei der Verwendung einer 'Probe' Action!

Mit der *Probe* Action können Sie vor der Ausführung einer Sicherung überprüfen, ob auch wirklich alle Clients der Workflow-Gruppe erreichbar sind. Dies ist z.B. sinnvoll, um eine zeitgleiche und konsistente Sicherung aller Clients zu erzielen. In diesem Fall gibt beim Backup *Workflow* also 2 *Actions*.

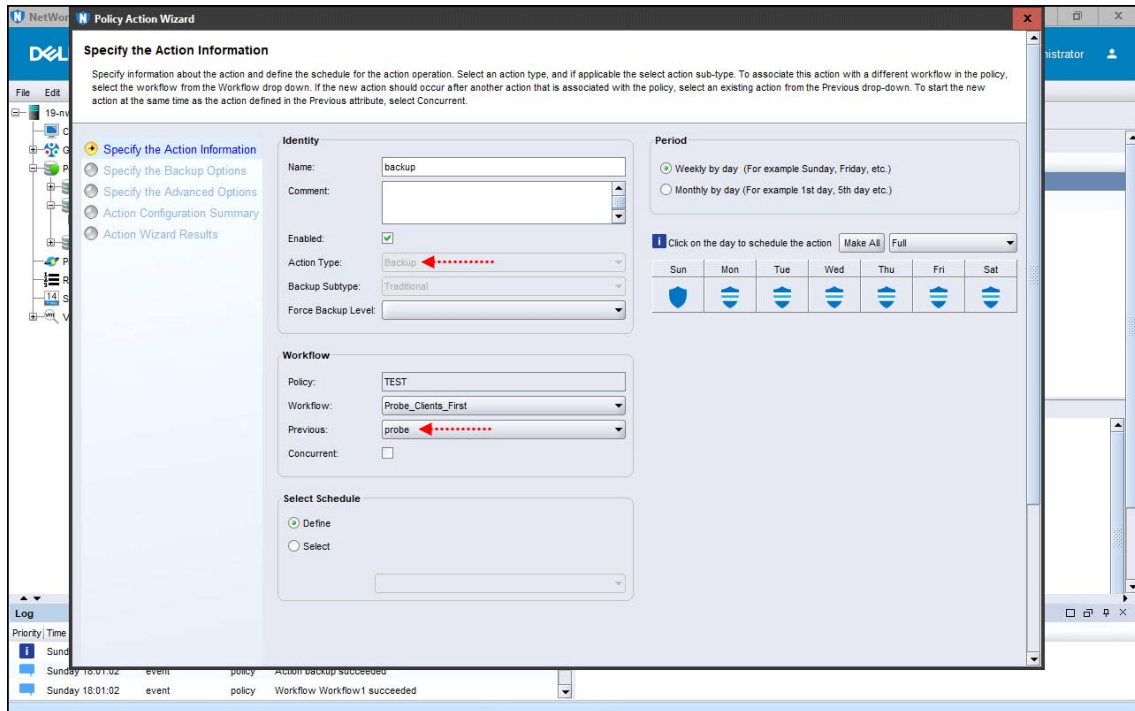
Beachten Sie ihre Reihenfolge - die Sortierung nach dem Namen läßt eine Fehlkonfiguration vermuten. Halten Sie sich immer auch an die Spalte **Previous** bzw. an die **Visual Representation** der Actions (unten):



Und so erkennen Sie die Abhängigkeiten im *Action Wizard*:



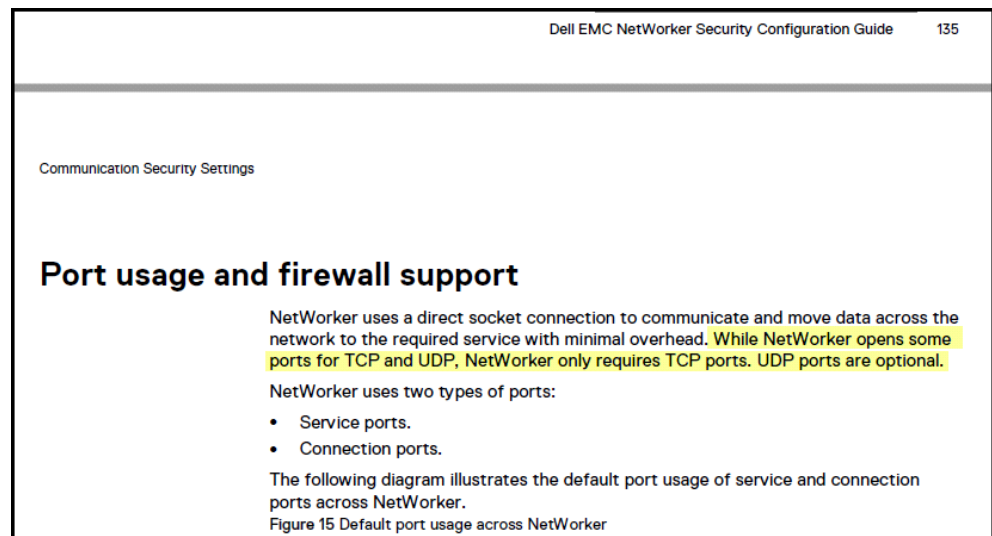
bzw. für die Backup Action:



Eigene Tests ergaben jedoch, daß dies in der einen Data Zone problemlos funktionierte, eine andere jedoch bei Ausführung der Probe Action auf die Nase fiel. Erst der Blick in die Firewall Logs löste das Rätsel:



Für den *Probe* Vorgang benutzt der NetWorker nicht TCP, sondern UDP Ports!  
Und dies, obwohl im *NetWorker Security Configuration Guide* deutlich von **optionalen** UDP Ports die Rede ist!



Mittlerweile hat Dell/EMC das Problem bestätigt und Abhilfe mit einer der nächsten (NW 20?) Versionen versprochen.