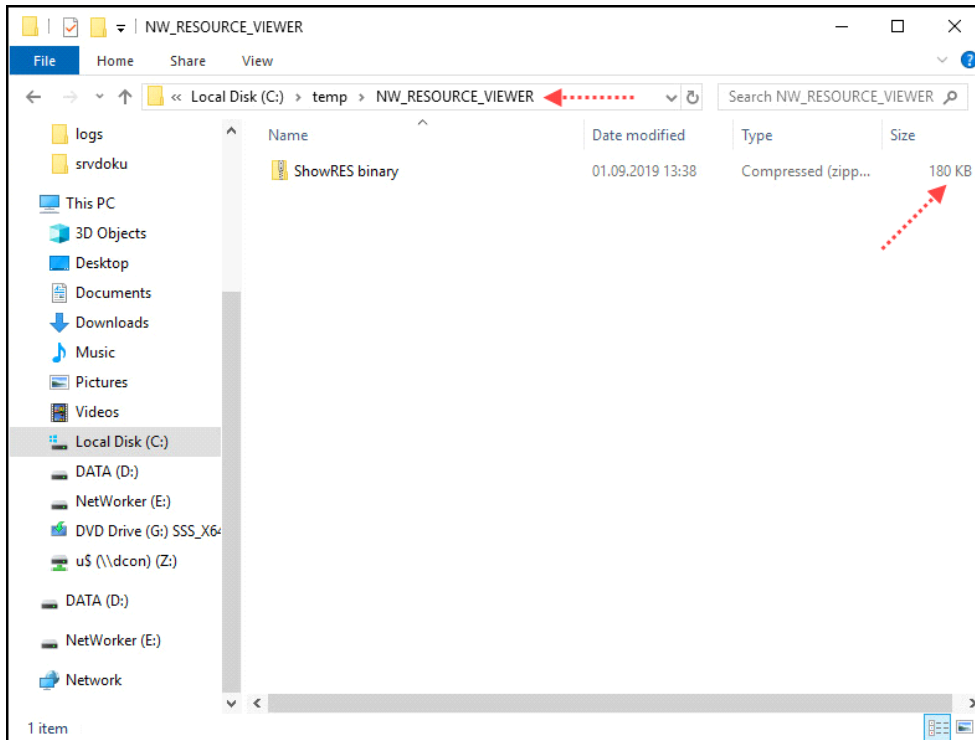
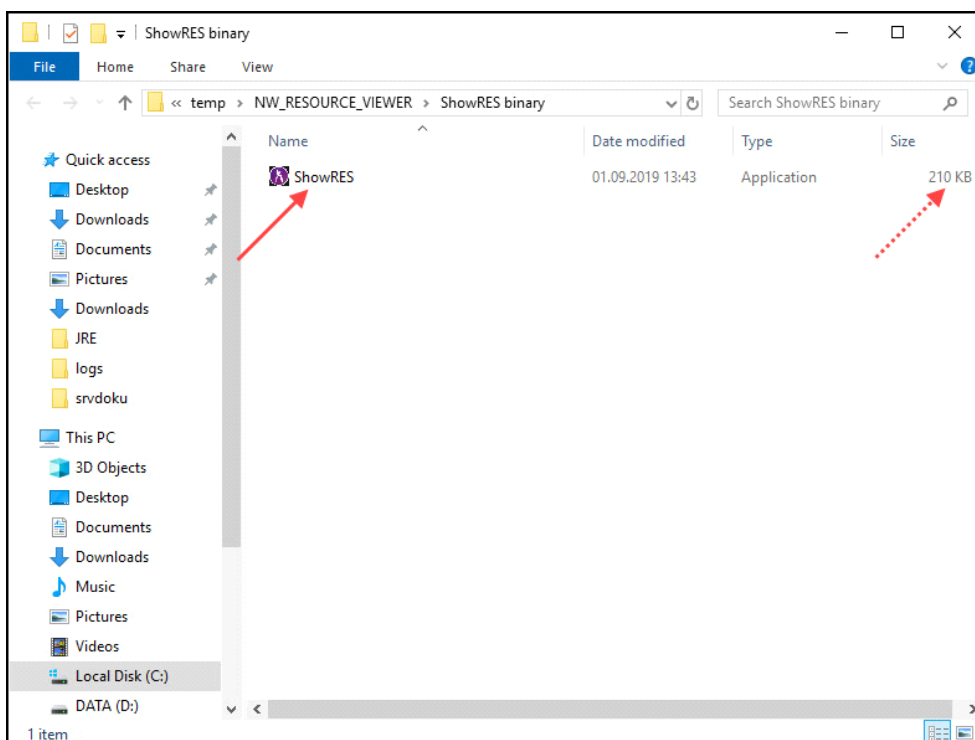


# Was ist der NetWorker Resource Viewer ?

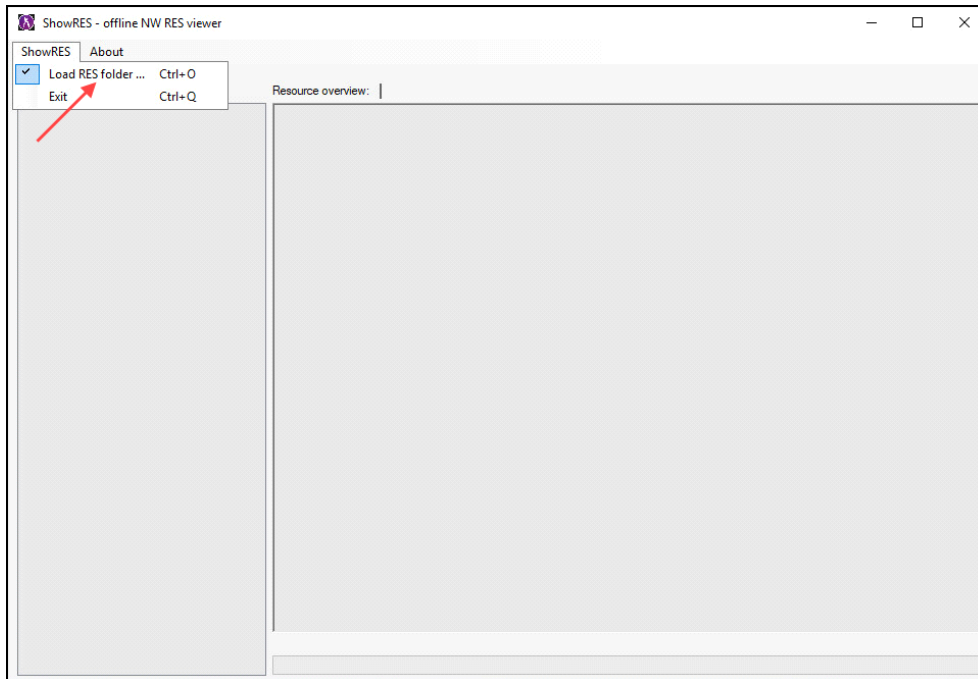
Erstmals erwähnt wurde das Tool in den *Monthly Support Highlights 07/2019*. Dort wird u.a. auf den KnowledgeBase Artikel 000528848 verwiesen. Er enthält den Download Link für das nur 180kB große Archiv:



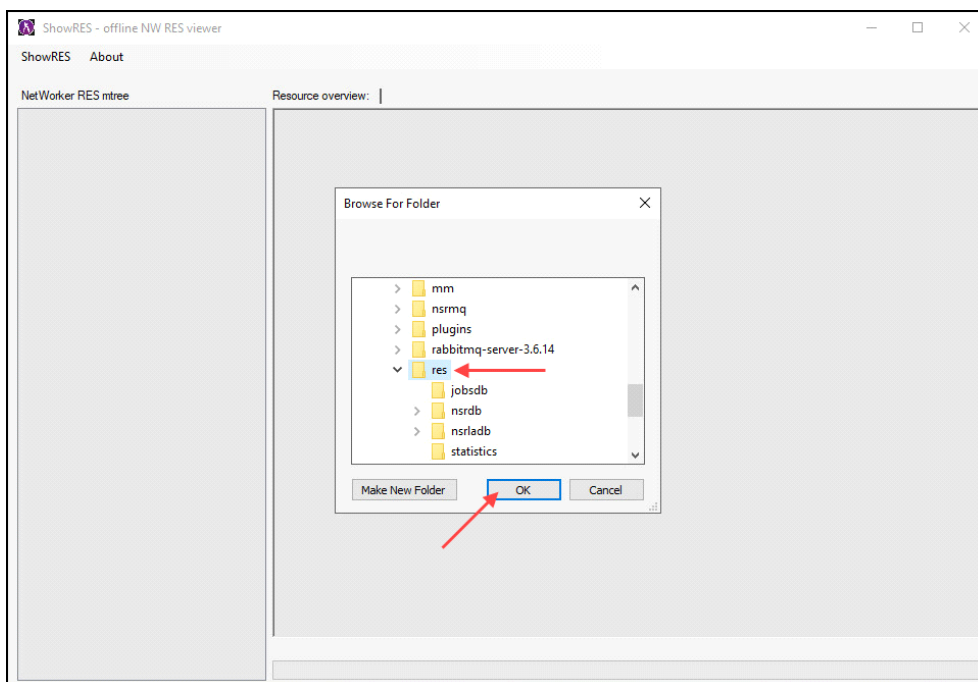
Einmal entpackt, handelt es sich um ein einziges, nur unwesentlich größeres Executable. Eine Installation ist nicht nötig:



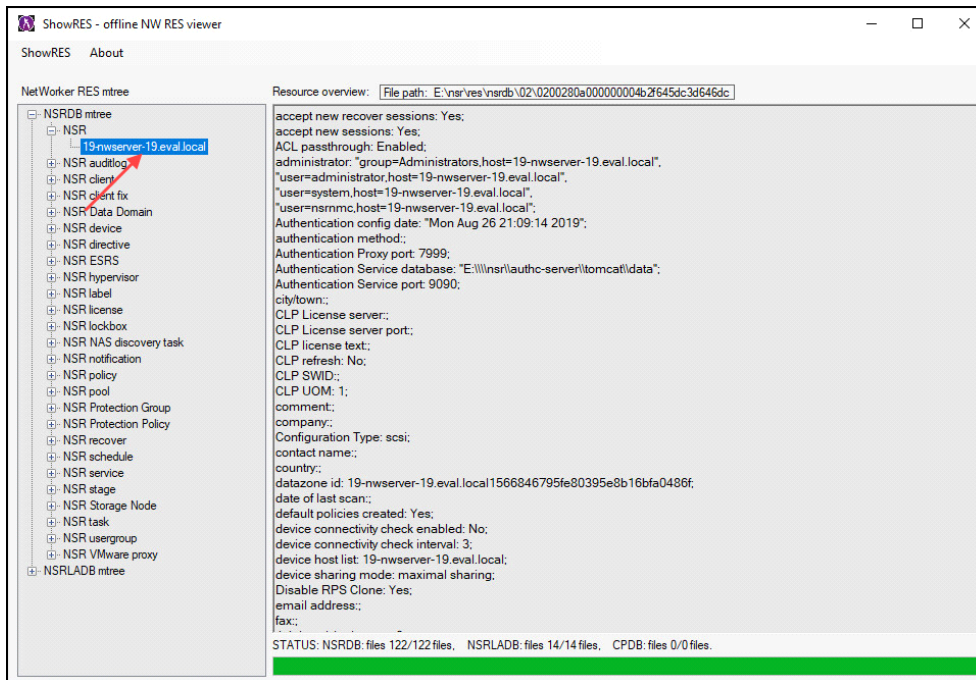
Starten Sie einfach das Programm und öffnen Sie danach das RES Verzeichnis ...



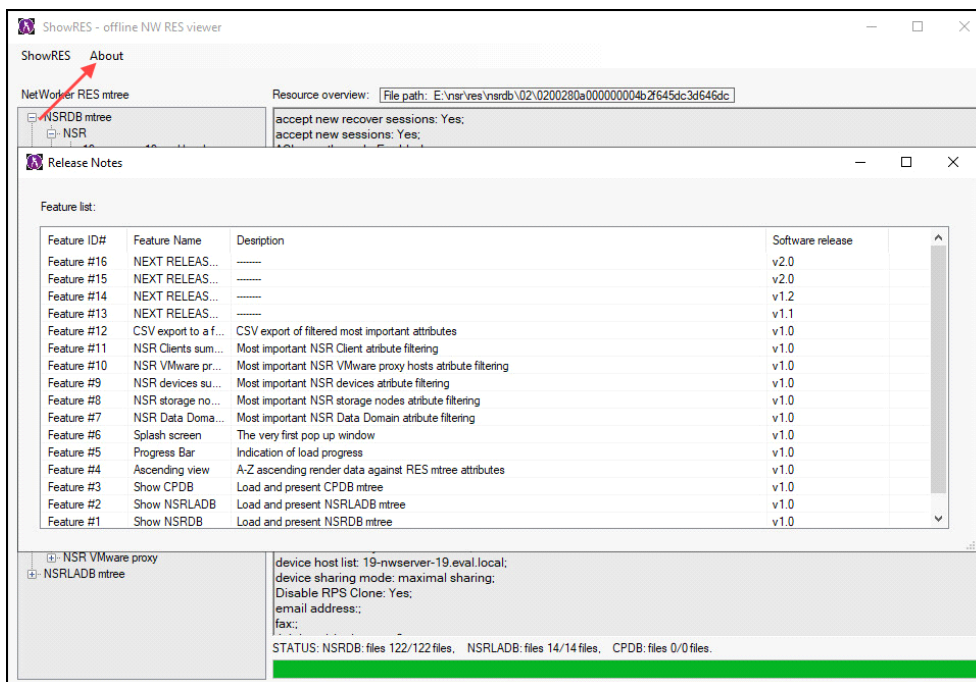
... Ihres NetWorker Windows Servers:



Schon sehen Sie links die Struktur der Ressourcen und rechts den Inhalt Ihrer Auswahl:



Unter *About* finden Sie natürlich auch die Angabe zur aktuellen Version:



Ich denke, dieses Werkzeug kann Ihnen vor allem bei recht großen Data Zones eine Hilfe sein.



Dell/EMC legt Wert darauf, daß es sich hier um ein unsupportedes Werkzeug handelt! - Sie werden also vom Support keinerlei Unterstützung erhalten.