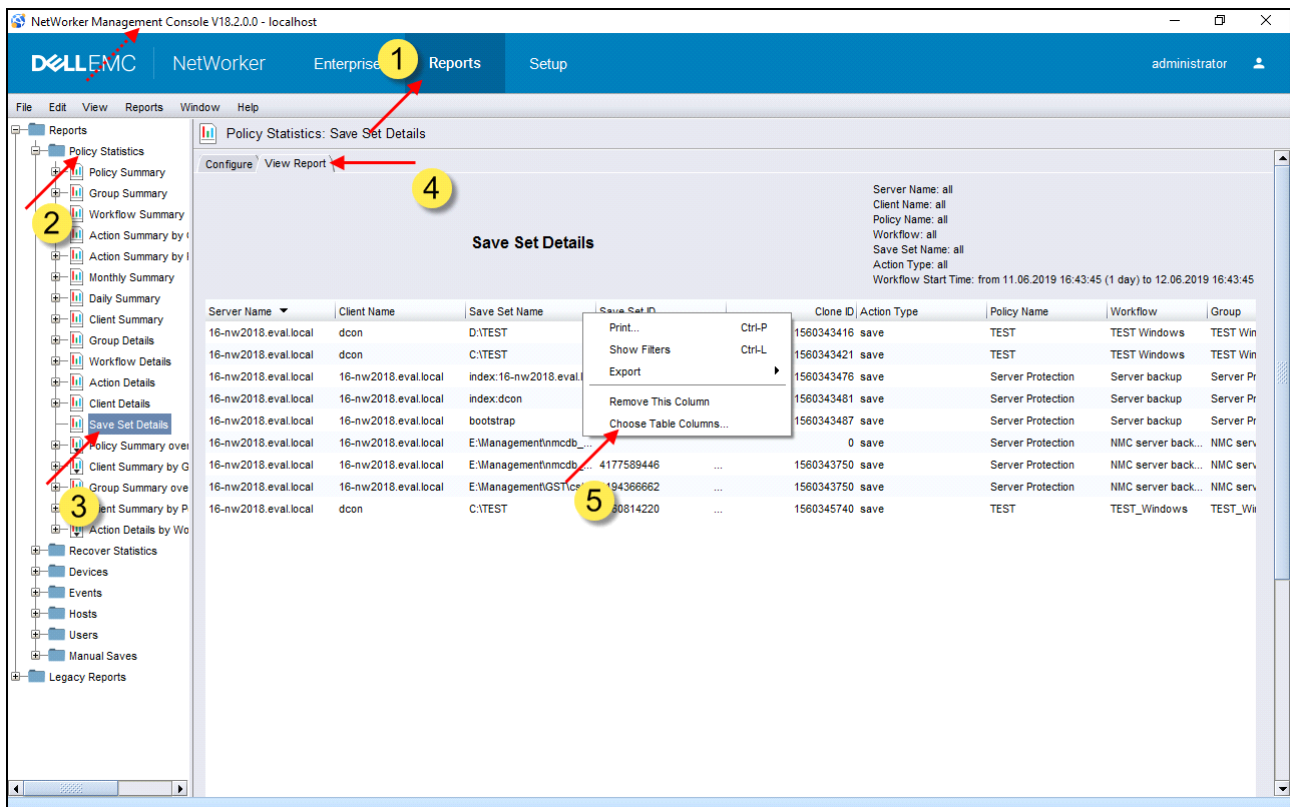


# So erhalten Sie Informationen zum DeDuplication Faktor ihrer Sicherungen

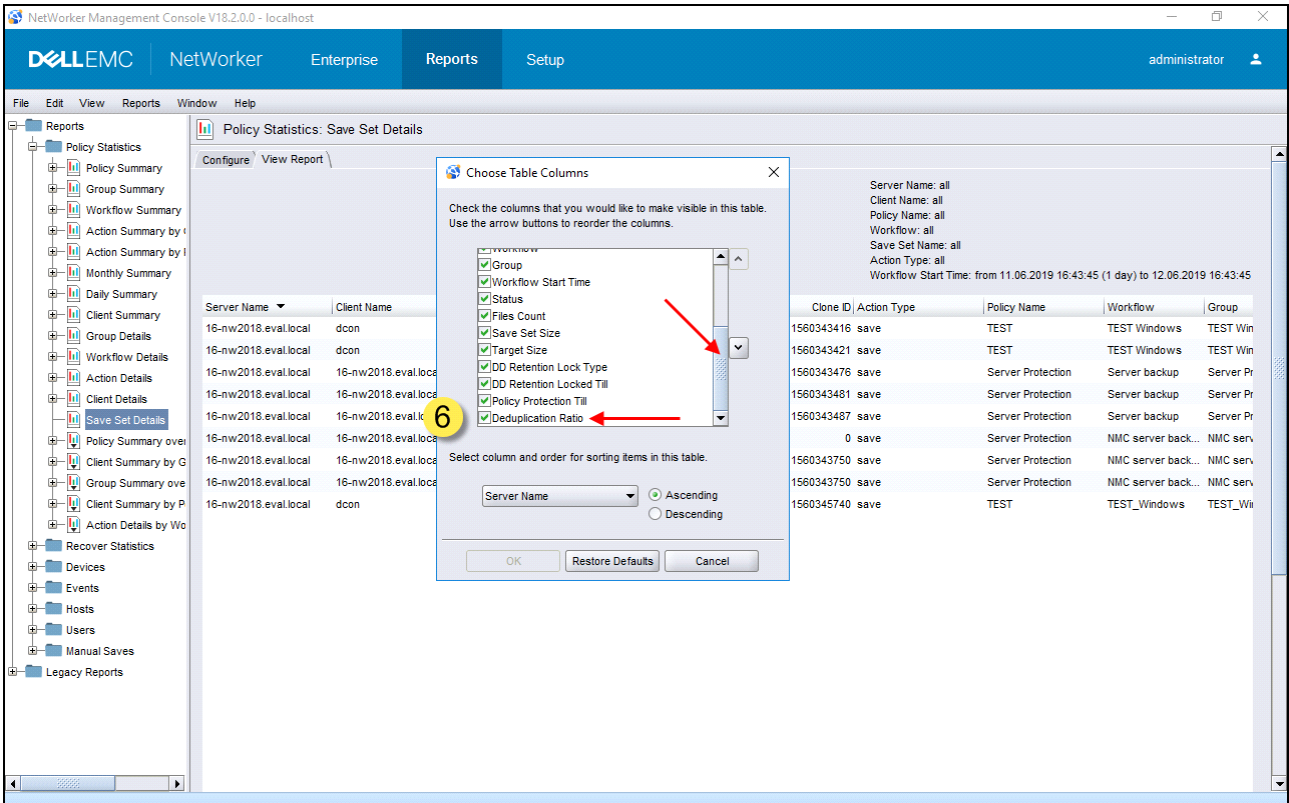
Dies ist ein Report, den Sie ausschließlich in der **NetWorker Management Console** selbst anfordern können. Der häufige Leser weiß, daß ich dort sehr selten arbeite - ich verlasse mich lieber auf die Reports, die ich selbst - in der Regel mit `mminfo` - erstellt habe. Nur ist dies bei diesem Report nicht möglich.

Gehen Sie wie folgt vor:

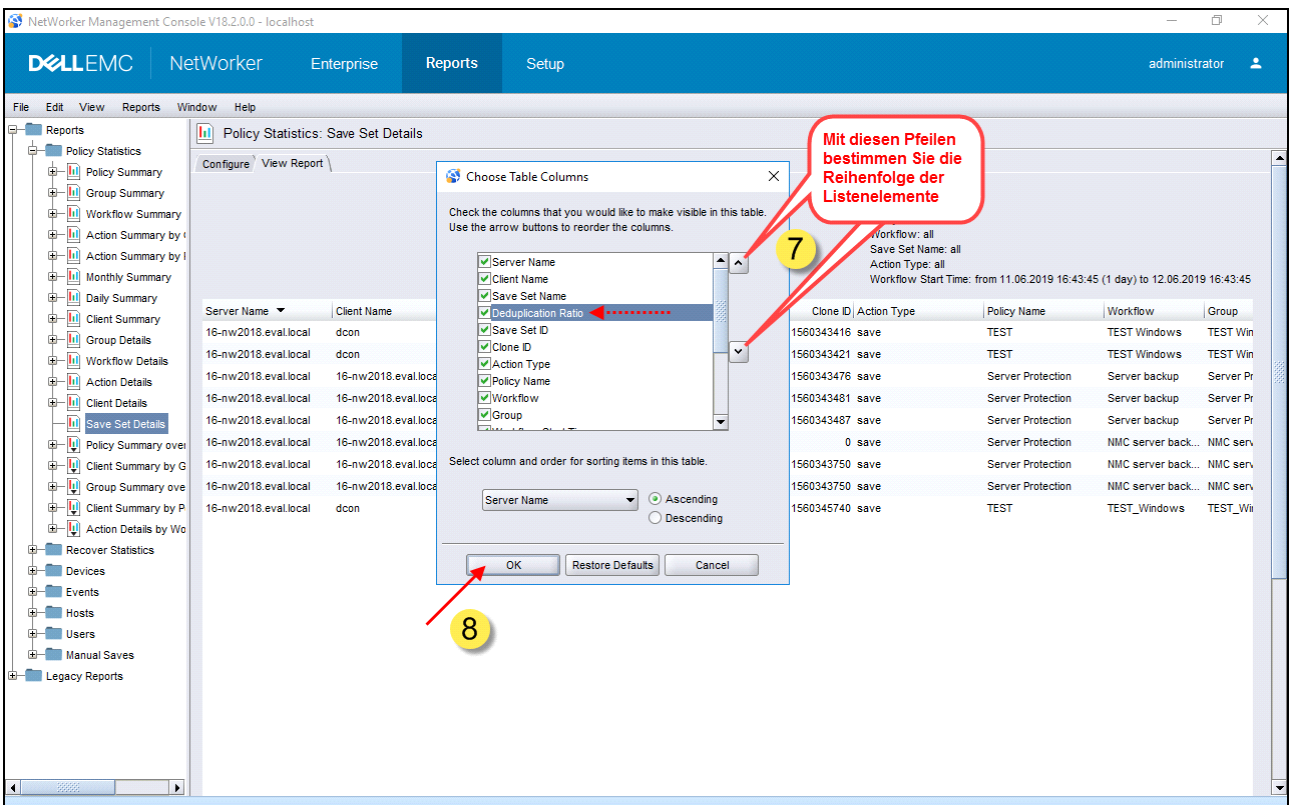
- Erstellen Sie in der **NMC GUI** einen entsprechenden Save Set Report und lassen Sie sich das Ergebnis anzeigen (Schritte 1..4).
- Evtl. müssen Sie noch die Überschrifts-Zeile anklicken und über das Kontext-Menü den Befehl *Choose Table Columns* (Schritt 5) aufrufen ...



- ... und die Spalte *Deduplication Ratio* auswählen.  
 Beim NetWorker 18.2 ist dies jedoch bereits geschehen. Allerdings befindet sich die Spalte ganz am Ende der Liste. Deshalb sehen Sie sie nicht auf Anhieb:



- Wählen Sie dies Element aus und bewegen Sie es weiter nach oben, z.B. an die vierte Stelle:



- Wenn Sie jetzt noch den Trenner verschieben, können Sie die Information sogar vollständig erkennen:

NetWorker Management Console V18.2.0.0 - localhost

DELEMC NetWorker Enterprise Reports Setup administrator

Policy Statistics: Save Set Details

Configure View Report

Save Set Details

Server Name: all  
Client Name: all  
Policy Name: all  
Workflow: all  
Save Set Name: all  
Action Type: all  
Workflow Start Time: from 11.06.2019 16:43:45 (1 day) to 12.06.2019 16:43:45

Server Name	Client Name	Save Set Name	Deduplication Ratio	Save Set ID	Clone ID	Action Type	Policy Name	Workflow
16-nw2018.eval.local	dcon	D:\TEST	0%	4278252408	...	1560343416 save	TEST	TEST Wi
16-nw2018.eval.local	dcon	C:\TEST	0%	4261475197	...	1560343421 save	TEST	TEST Wi
16-nw2018.eval.local	16-nw2018.eval.local	index:16-nw2018.eval.L...	0%	4244688036	...	1560343476 save	Server Protection	Server b
16-nw2018.eval.local	16-nw2018.eval.local	index:dcon	0%	4227920825	...	1560343481 save	Server Protection	Server b
16-nw2018.eval.local	16-nw2018.eval.local	bootstrap	0%	4211143615	...	1560343487 save	Server Protection	Server b
16-nw2018.eval.local	16-nw2018.eval.local	E:\Management\mncdb_...	0%	...	...	0 save	Server Protection	NMC ser
16-nw2018.eval.local	16-nw2018.eval.local	E:\Management\mncdb_...	0%	4177589446	...	1560343750 save	Server Protection	NMC ser
16-nw2018.eval.local	16-nw2018.eval.local	E:\Management\GST\cst	0%	4194366862	...	1560343750 save	Server Protection	NMC ser
16-nw2018.eval.local	dcon	C:\TEST	0%	4160814220	...	1560345740 save	TEST	TEST_W



Dies ist ein schlechtes Beispiel, doch zum Zeitpunkt der Dokumentation stand mir gerade keine DD, sondern nur ein *Advanced File Type Device* (ein AFTD) zur Verfügung. Im besten Fall können Sie hier jedoch auch Werte von annähernd 100% sehen.