

# Beim Browsen in der GUI gibt es evtl. eine Beschränkung bzgl. der Anzahl der Objekte in einem Verzeichnis

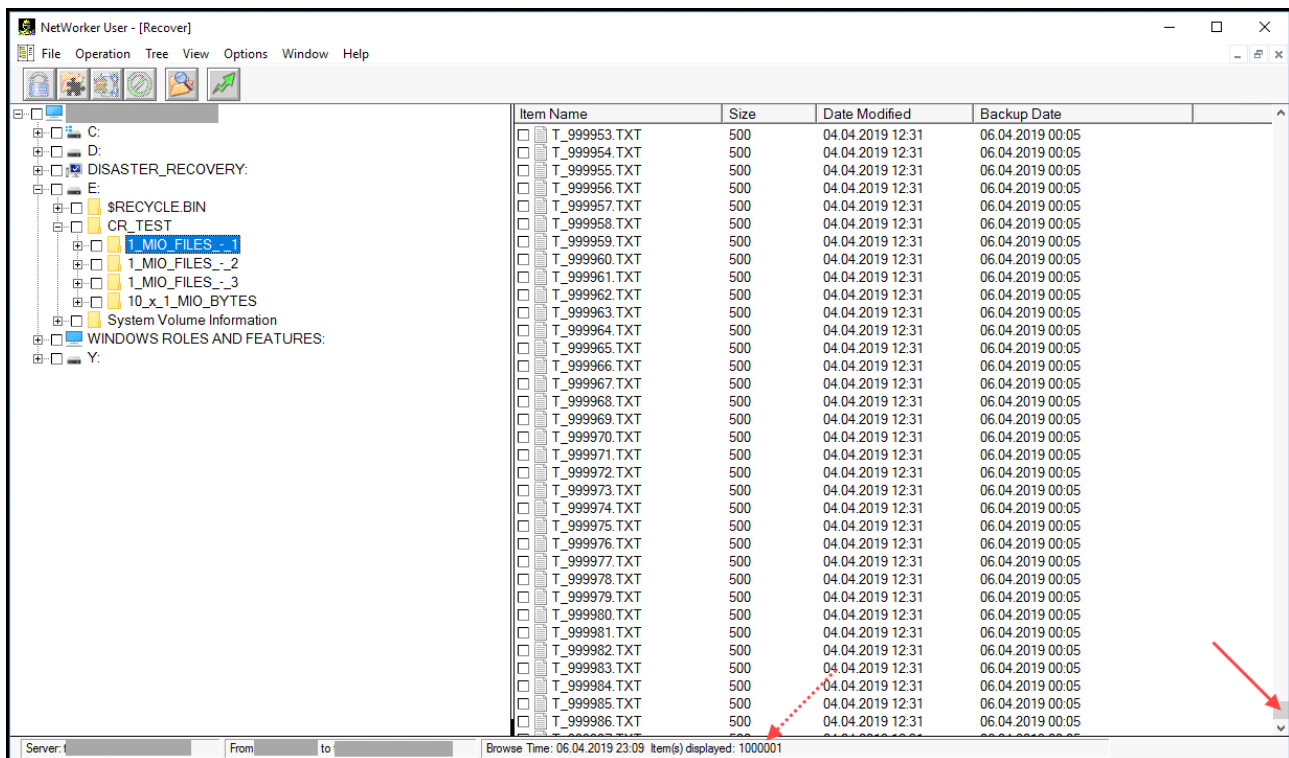
Dieser Tip hat mich einige Nerven gekostet ...

Wie Sie wissen, hat die NetWorker User GUI (`winworkr.exe`) Probleme, wenn es dazu kommt, ein Verzeichnis mit sehr vielen Dateien (z.B. mit Millionen von ihnen) zu browsen. Das ist zwar möglich, doch braucht der NetWorker hier sehr viel 'Bedenkzeit' - bis sie überhaupt ein Objekt markieren können, können auch schon einmal Stunden vergehen.

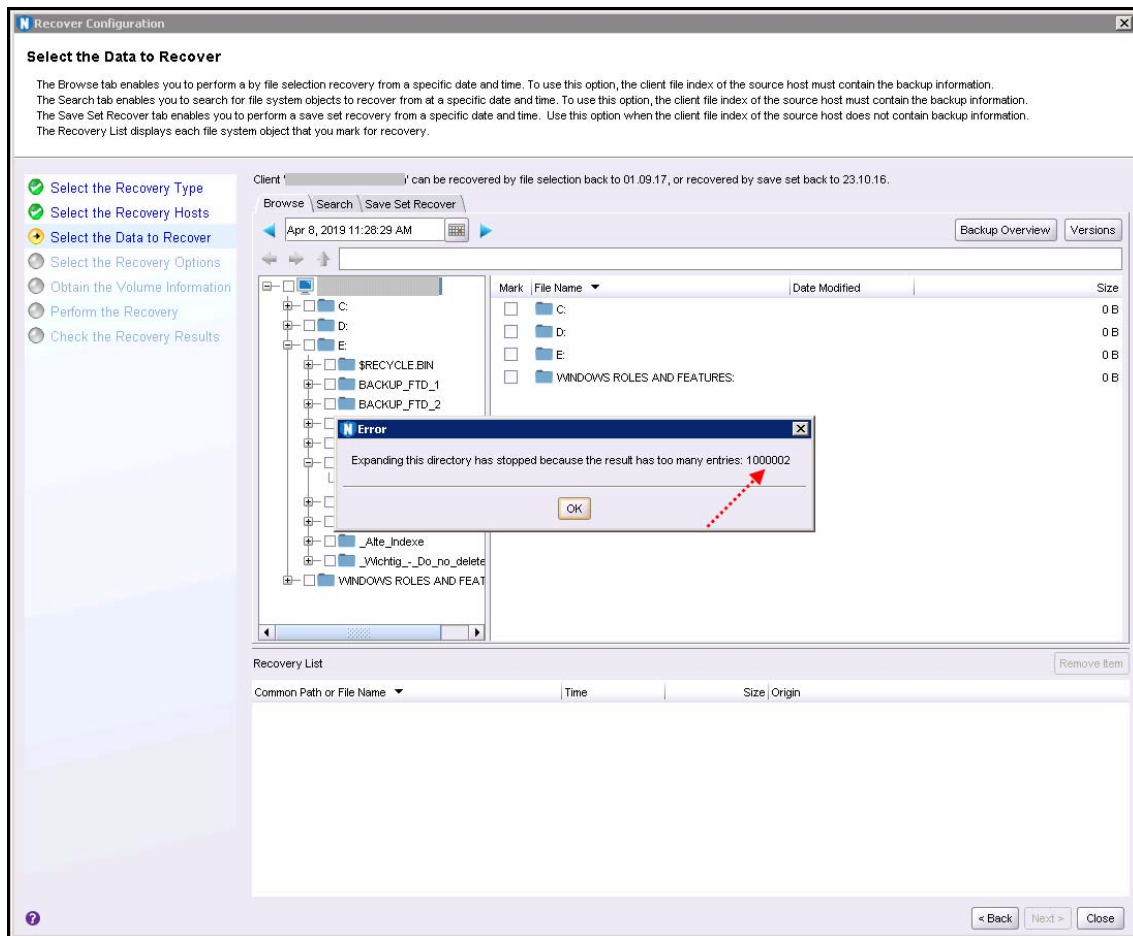


Lassen Sie während dieser Zeit die GUI nach Möglichkeit in völliger Ruhe!

Hier ein Beispiel:



Insofern macht es vielleicht Sinn, den neuen *Recover Wizard* der *Admin GUI* zu verwenden. Doch hier erhielt ich - völlig wider Erwarten - diese Fehlermeldung:



Diesmal benutzte ich den NetWorker 9.2.1.5.

Schnell aber stellte ich fest, daß die Obergrenze bereits seit einiger Zeit existierte, denn sie war auch schon beim NetWorker 8.2.4. vorhanden und setzte sich auch beim NetWorker 18.x fort.

Wo aber genau liegt die Obergrenze? - dies herauszufinden war gar nicht so einfach. Schließlich jedoch fand ich folgenden Eintrag im NetWorker 18.2 *Admin Guide*:

12. On the **Select the File System Objects** window, select the file system objects to backup.

---

**Note**

To avoid the over consumption of memory, NetWorker limits the number of files that you can view when you browse a directory that contain a large number of files, for example, 200,000 files. When NetWorker determines that displaying the number of files will exhaust memory resources, NetWorker will display a partial list of the files and a message similar to the following appears:  
Expanding this directory has stopped because the result has too many entries

---

CIFS, DFS, and msdos file systems do not appear as selectable file system objects. [Modifying the save\\_sets defined for a Windows client](#) describes how to modify the save set attribute to define backup a remote file system.

---

**Note**

When you select all file system objects and the `DISASTER_RECOVERY:\` save set, the ALL value appears in the Save set attribute for the client resource. When you select file system objects, enables you to perform granular recoveries of files and directories. The `DISASTER_RECOVERY:\` save set enables you to perform a BMR restore of the Windows host. To backup Active Directory, DFSR, or Cluster Services, ensure that you perform `DISASTER_RECOVERY:\` backup.

---

386 NetWorker 18.2 Administration Guide

Da sich dieser Hinweis im Abschnitt *Backup* befand, vermutete ich, daß er sich auf das Erstellen der Save Set Liste durch das Browsen bezog. Und hier gab es tatsächlich auch schon diese Bechränkung:

The screenshot shows the 'Create Client' configuration window in NetWorker. The 'Backup' section is active, showing options for 'Scheduled backup', 'Client direct', and 'Block based backup'. An 'Error' dialog box is displayed in the foreground, with the message: 'Expanding this directory has stopped because the result has too many entries'. This error occurs when the user is selecting a directory in the 'Choose Directory' dialog, which is also visible in the background.

Mittlerweile wurde mir seitens Dell/EMC auch tatsächlich die Zahl von 200.000 für den Restore bestätigt.