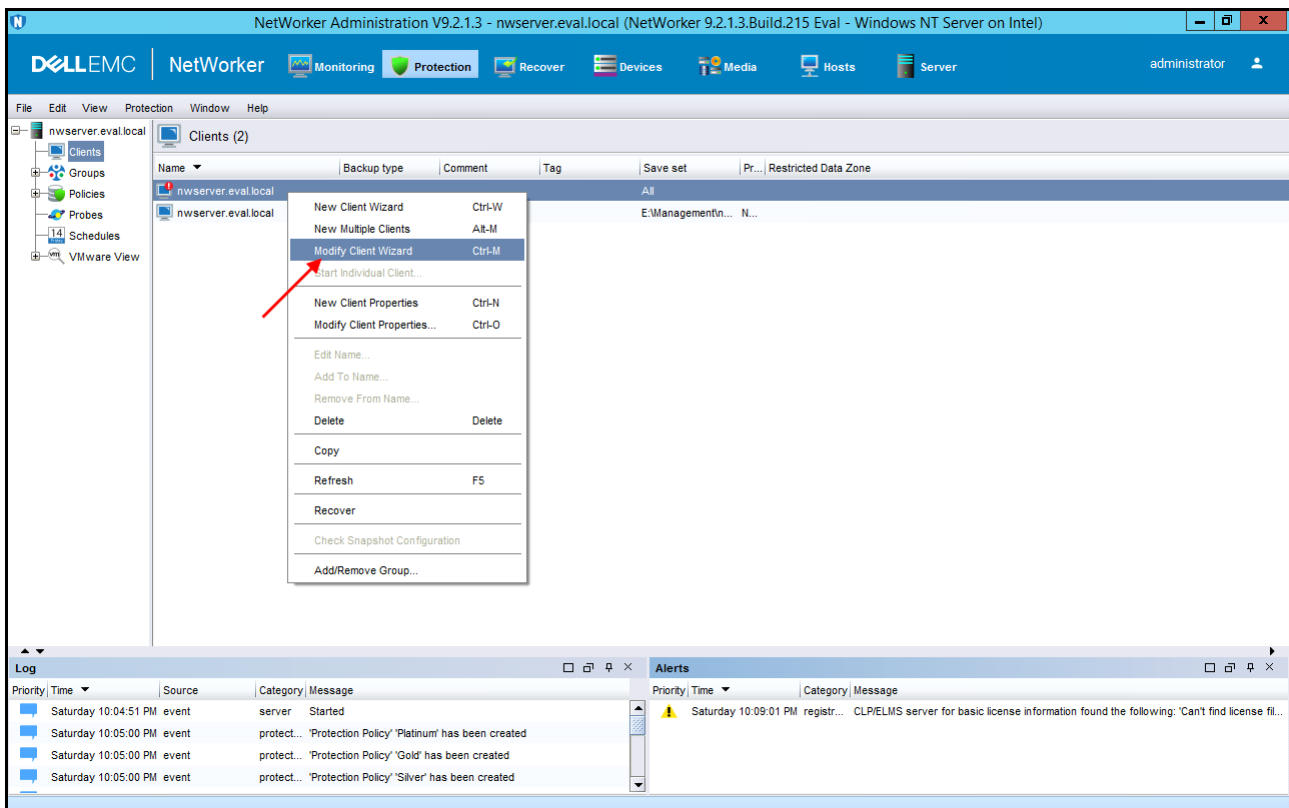


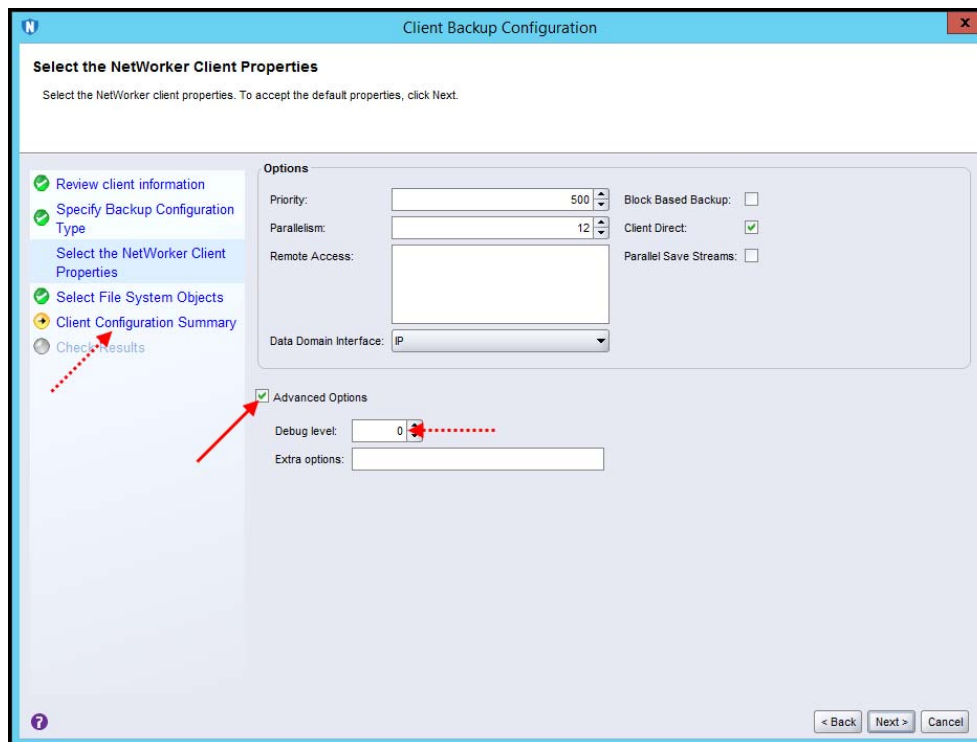
# So stellen Sie den Debug Level für einen Client ein !

Dies erreichen Sie am einfachsten in der NetWorker Admin GUI - und dort über den *Client Configuration Wizard*.

Hier die entsprechende Option:



Klicken Sie dann im Fenster **Client Configuration Summary** die Option *Advanced Options* an und stellen Sie dann den *Debug level* entsprechend ein:



Und so wird diese Änderung in der NetWorker Client Resource umgesetzt - selbstverständlich können Sie auch diese Methode verwenden:

