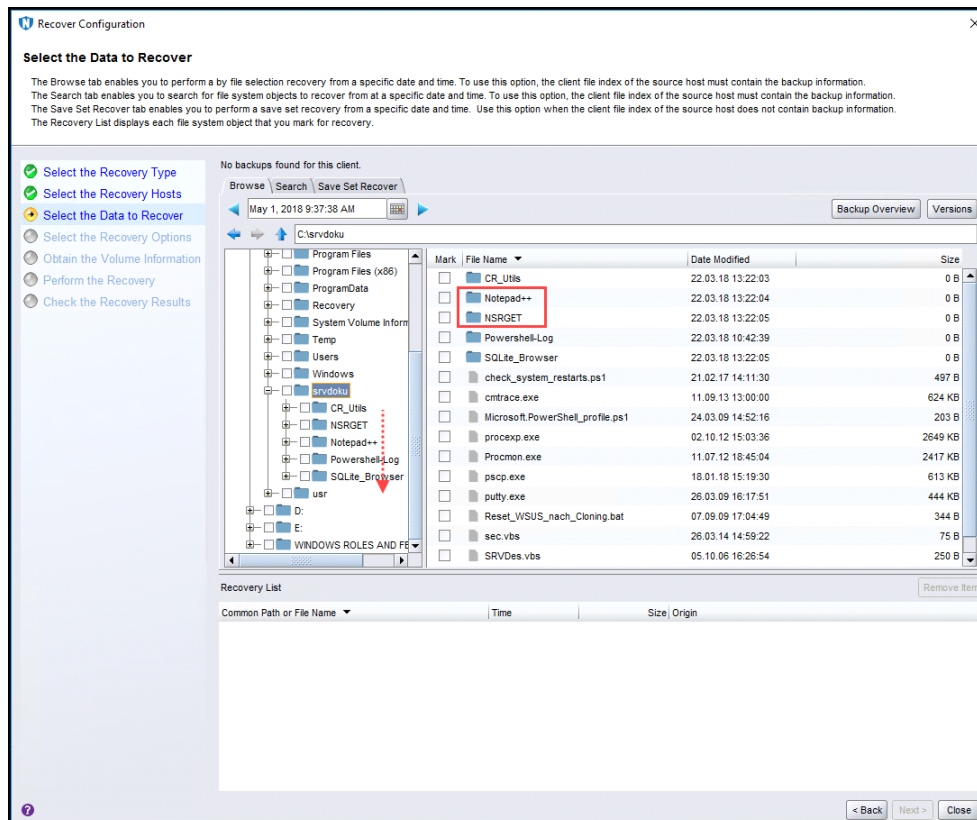


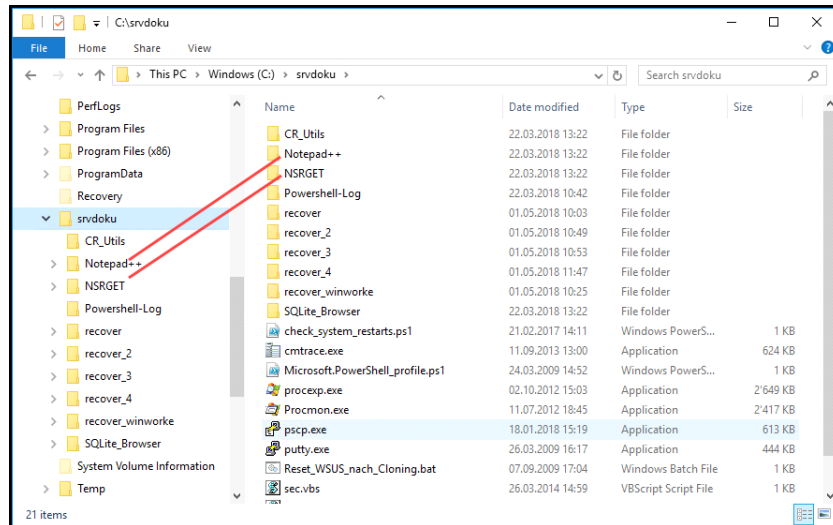
# Der neue Recover Wizard sortiert die Objekte nicht immer einheitlich!

Im Zusammenhang mit dem letzten Tip *gener713.pdf* ist mir auch aufgefallen, daß bei der Dateiauswahl sich die Liste in der linken Spalte (Verzeichnisse) von der rechten Seite unterscheidet. Der NetWorker benutzt also bei der Darstellung für jede Seite offenbar unterschiedliche Sortier-Kriterien:



Falls Sie einmal etwas suchen sollten und es zwar in beiden Fenster, jedoch an anderer Stelle erscheint, sollten Sie sich an diesen Tip erinnern!

Im Vergleich dazu macht Windows es richtig - zumindest wird in beiden Fenster gleichartig sortiert, ...



... während der NetWorker offenbar auch zwischen Klein- und Großbuchstaben unterscheidet:

