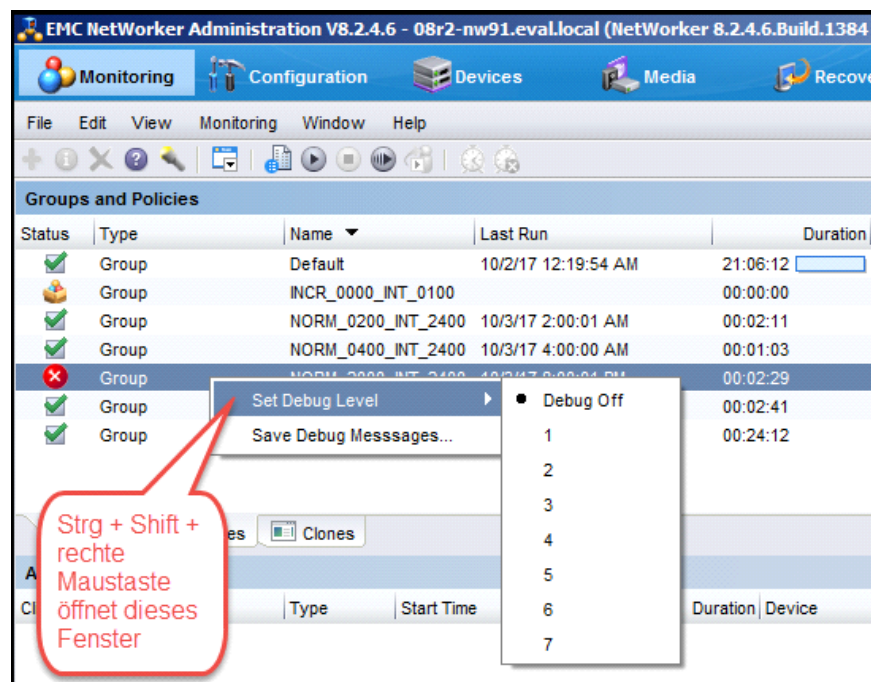


So ändern Sie den Debug Level in der NMC und in der NetWorker Admin GUI

Das Setzen des Debug Levels ist auch für die GUI möglich.:

- Drücken und halten Sie die Tasten *Shift + Ctrl*
- Klicken Sie irgendwo in der GUI auf die **rechte** Maustaste

Es überlagert sich ein kleines Fenster mit dem Befehl *Set Debug Level*. Hier müssen Sie jetzt den gewünschten Level angeben:



Das war's bereits ...